



Programa de
Vialidad y
Transporte
Urbano

Ministerio de
Transportes y
Telecomunicaciones

Gobierno de Chile



Asociación de Empresas Consultoras de Ingeniería de Chile A.G



Plan Metropolitano de Movilidad

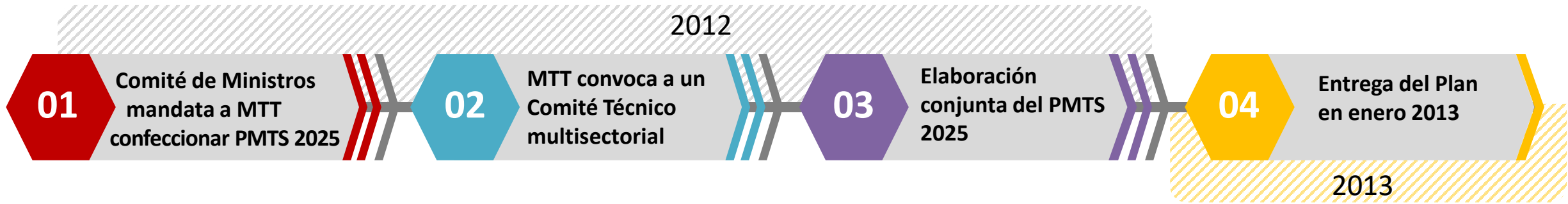
Santiago
2030

Plan Metropolitano de Movilidad SANTIAGO 2030

PLAN DE TRANSPORTE



Plan Maestro de Transporte de Santiago 2025



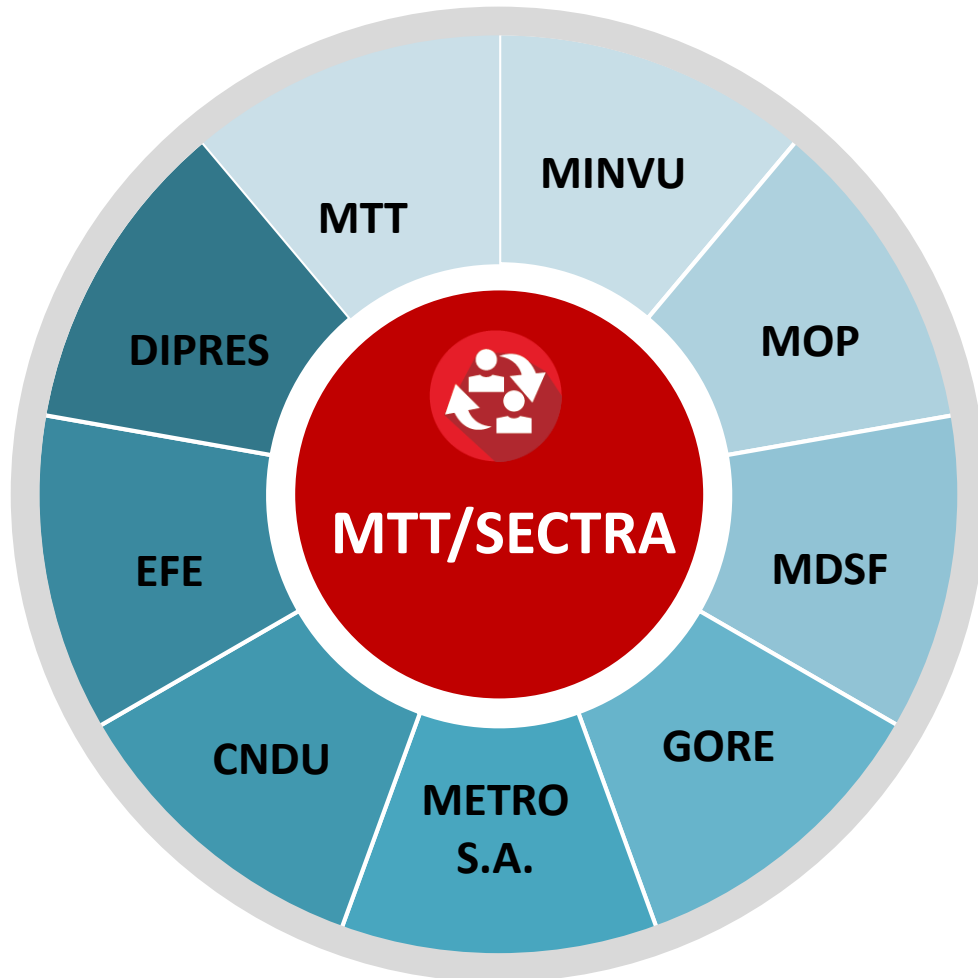
El plan generó proyectos de transporte masivo, concesiones, ciclovías, conexiones locales, proyectos de vialidad estructurante, entre otros, destacando entre ellos la línea 7 de metro o el tren Santiago-Melipilla.



ACTUALIZACIÓN

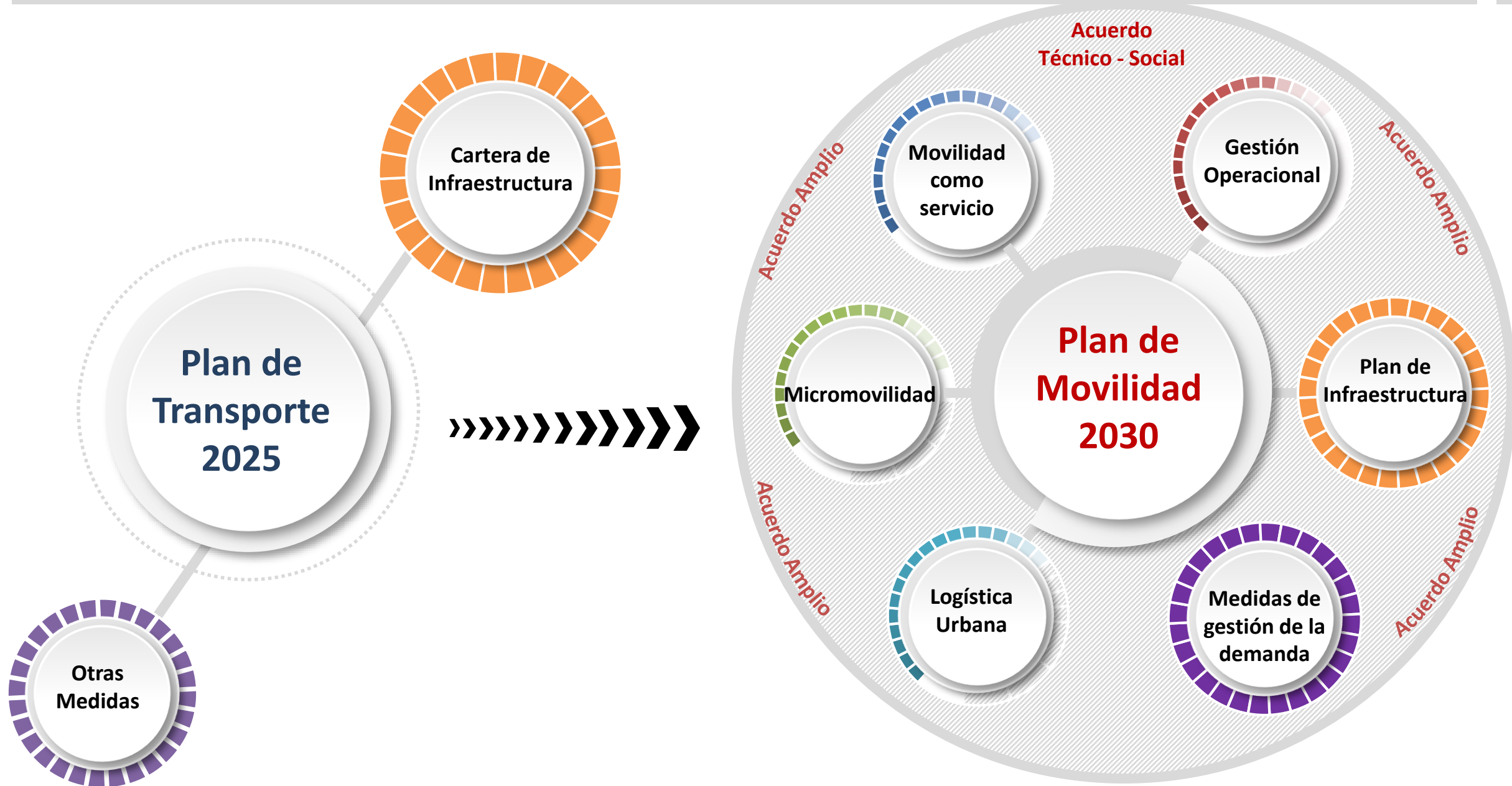
Actualmente nos encontramos en pleno **proceso de actualización: Plan Stgo 2030**


Trabajo realizado en base a la conformación de una mesa técnica intersectorial:



- Diagnóstico de la movilidad actual de Santiago
- Imagen objetivo preliminar
- Pronóstico tendencial de la movilidad en Santiago al año 2030
- Levantamiento de cartera preliminar de proyectos

NUEVOS COMPONENTES PLAN DE MOVILIDAD



An aerial photograph of a city, likely San Francisco, with a dense urban landscape and mountains in the background. The image is overlaid with a central graphic consisting of a black diamond shape with a white dotted border. Inside the diamond, the text "POR QUÉ LO ESTAMOS HACIENDO" is written in white, bold, uppercase letters. Above the top vertex of the diamond is a solid yellow arrow pointing downwards, and below the bottom vertex is a solid yellow arrow pointing upwards.

**POR QUÉ LO
ESTAMOS
HACIENDO**

UN FUTURO PREOCUPANTE...

...de nuestro **diagnóstico inicial** y de las primeras **proyecciones tendenciales** que hemos realizado, ya es posible visualizar resultados poco alentadores, tales como:

1

A pesar de una alta inversión en infraestructura, los tiempos de viaje, en promedio, no mejorarán



MEDIDAS DE GESTIÓN DE LA DEMANDA

2

La zona de mayores oportunidades se sigue consolidando y moviendo aún más hacia el oriente



ESCENARIOS DE CONTRASTE QUE ROMPAN LA TENDENCIA

3

Las zonas periféricas poseen una deficiente trama vial, y deben enfrentar múltiples barreras



INFLUIR EN EL PROCESO DE ACTUALIZACIÓN DEL PRMS

ESCENARIO DE CRECIMIENTO ALTERNATIVO SANTIAGO 2030

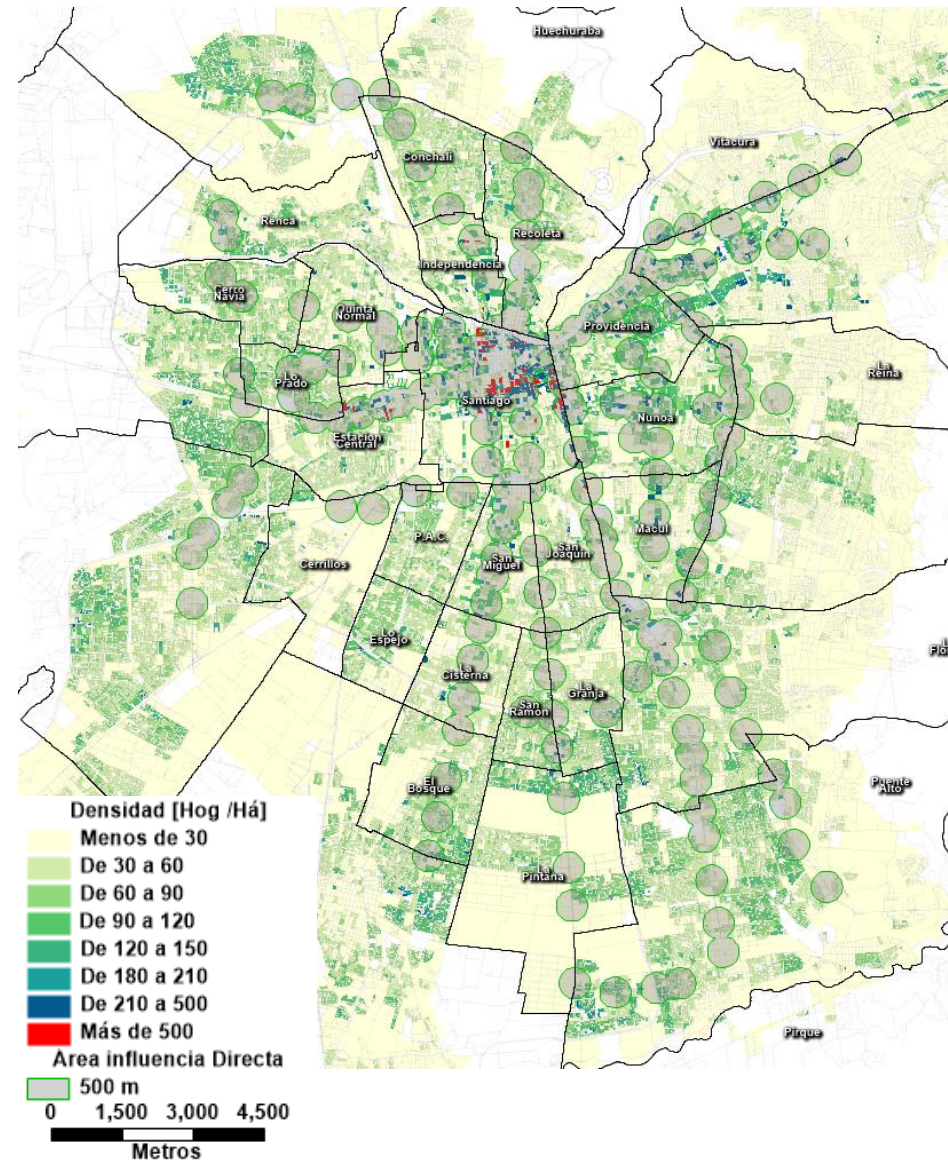
Necesitamos, por lo tanto, pensar en **escenarios de crecimiento alternativos** que permitan modificar la tendencia histórica, y que puedan implementarse a través de la aplicación de políticas públicas de desarrollo urbano



Densificación en torno a **estaciones de metro** con cuotas de viviendas de bajos ingresos

Regeneración urbana en **sectores pericentrales** con buena conectividad

Potenciar **nuevos centros urbanos**, locales y de escala intermedia.



FACTORES DE CAMBIO EN PLANIFICACIÓN DE TRANSPORTE



**Cambios
Socio-culturales**



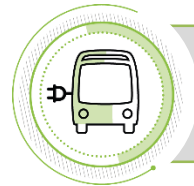
Ciudadanía activa



**Desarrollo de nuevas
tecnologías**



**Afecta distintas dimensiones
de la movilidad**



**Adaptación y mitigación
al cambio climático**



**Enfoque de movilidad
sostenible**



**Complejidad de los
sistemas urbanos y
territoriales**



Patrón de viajes complejo



**Componentes de
cohesión social y de
enfoque de género**



**Enfoque de género y
cohesión social**

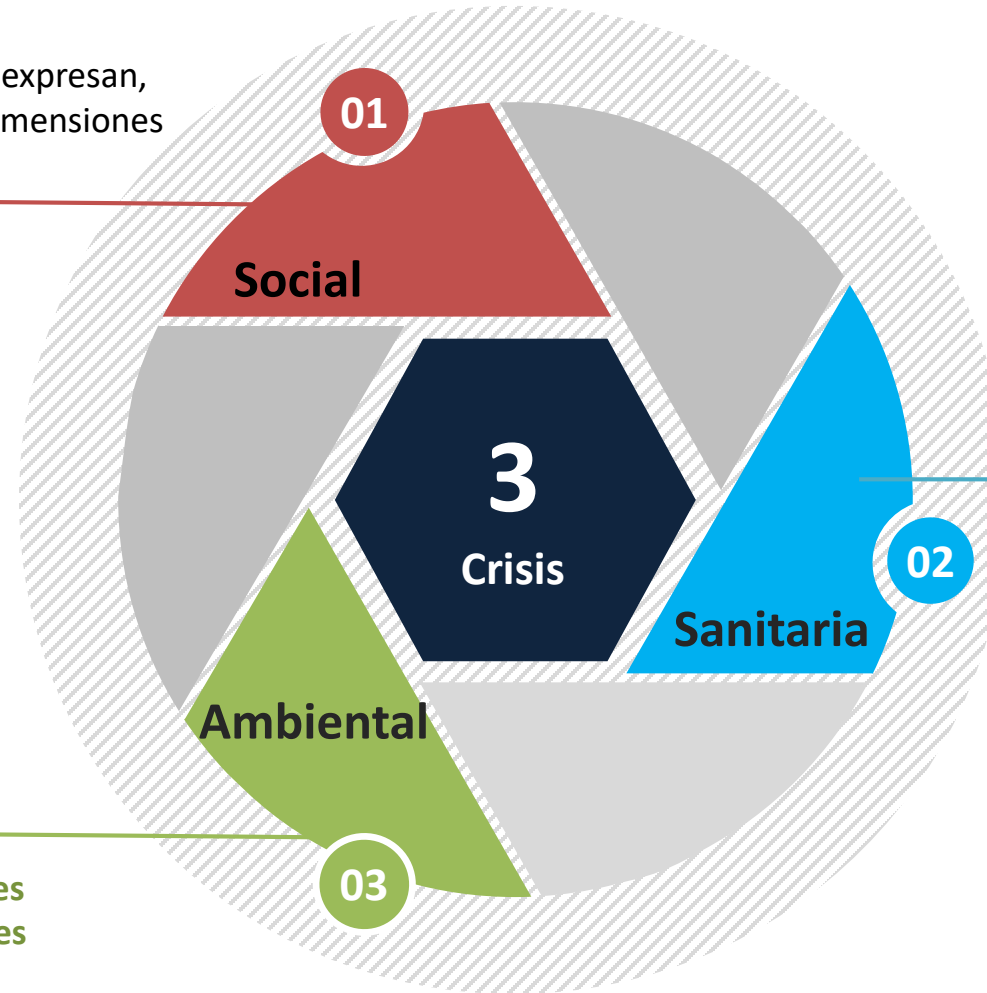
ADEMÁS ENFRENTAMOS TRES CRISIS DE MANERA SIMULTÁNEA

Obliga a poner atención en las desigualdades territoriales que expresan, aumentan o consolidan otras dimensiones de la desigualdad social.

¿Quiénes son los ganadores y perdedores de cada inversión?


Impone importantes desafíos en relación a disminuir emisión de GEI

La disminución de emisiones ¿es una restricción de problema o es su función objetivo?



Afecta la manera en que desarrollamos nuestras actividades, pudiendo afectar patrones de desplazamiento

¿Cuánto cambiarán las conductas de desplazamiento?

An aerial photograph of a city, likely San Francisco, with a dense urban landscape and mountains in the background. The image is overlaid with a central graphic consisting of a black diamond shape with a white dotted border. Inside the diamond, the text "CÓMO LO ESTAMOS HACIENDO" is written in white, bold, uppercase letters. Above the top vertex of the diamond is a solid yellow arrow pointing downwards, and below the bottom vertex is a solid yellow arrow pointing upwards.

**CÓMO LO
ESTAMOS
HACIENDO**

ACUERDO AMPLIO

Generar una
visión de ciudad
compartida



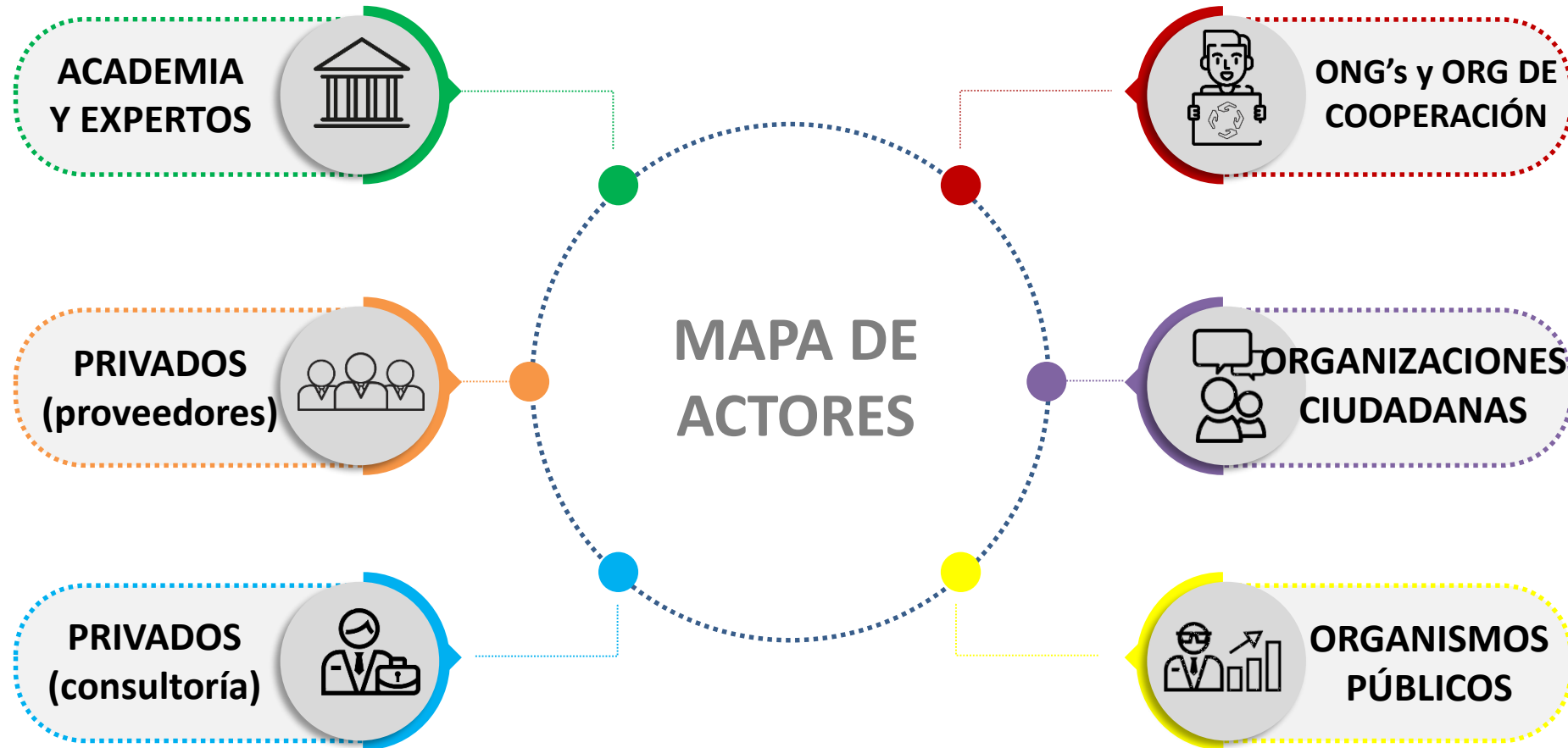
Diseñar una respuesta
sistémica y coherente

Otorgue validez y permanencia en el tiempo a los
objetivos y compromisos

Invitación

**Apropiarnos, aprovechar y revalorizar este instrumento de
planificación**

MAPA DE ACTORES

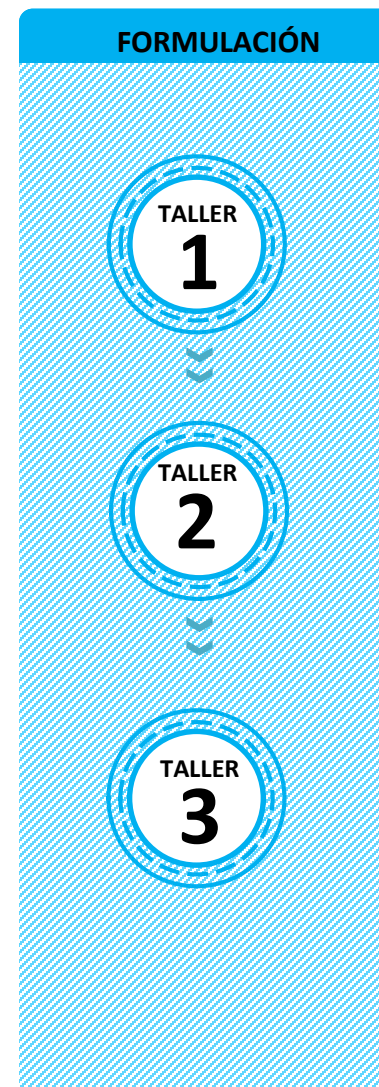
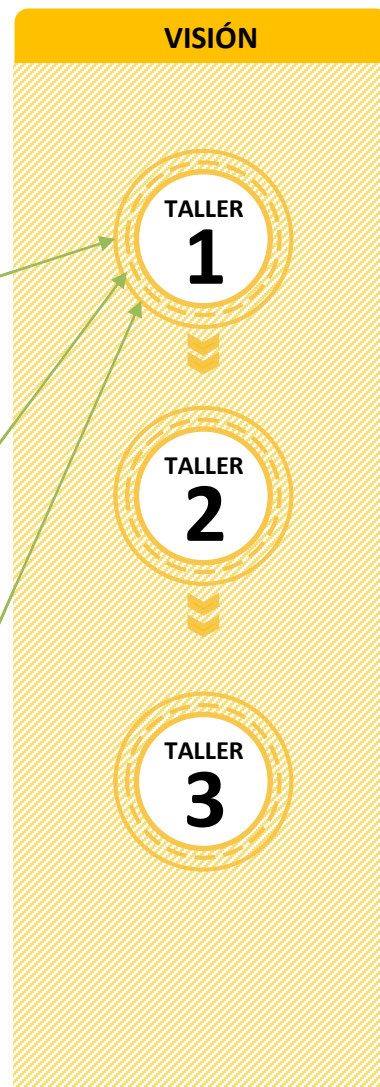
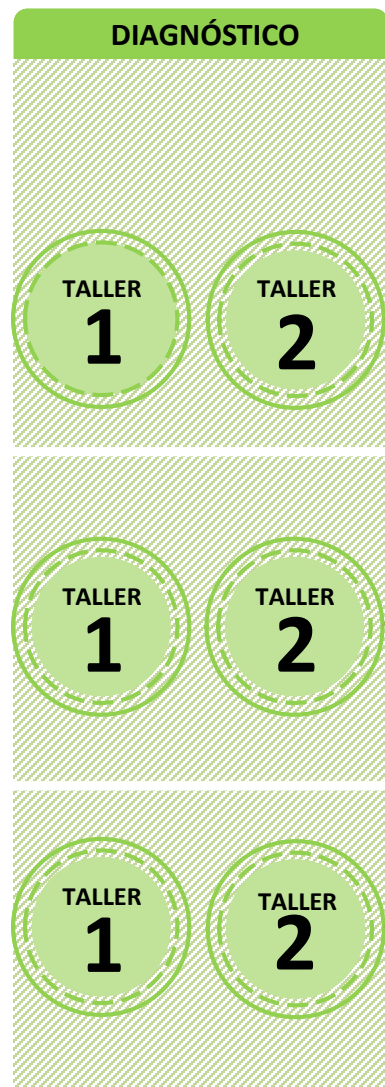


ESTRUCTURA TALLERES

GRUPO 1 ORGANISMOS TÉCNICOS

GRUPO 2 MOVILIDAD SOSTENIBLE

GRUPO 3 MOVILIDAD E INNOVACIÓN



SEMINARIO DE PRESENTACIÓN



A la fecha





Programa de
Vialidad y
Transporte
Urbano

Ministerio de
Transportes y
Telecomunicaciones

Gobierno de Chile



Plan Metropolitano de Movilidad

Santiago
2030

Plan Metropolitano de Movilidad SANTIAGO 2030