



**INDICE DE ACTIVIDAD AIC  
SECTOR INGENIERÍA DE CONSULTA  
PRIMER TRIMESTRE 2015**



**ASOCIACIÓN DE EMPRESAS CONSULTORAS DE INGENIERÍA  
DE CHILE A.G.**

Preparado por Rossana Cavalli B.  
Ingeniero Civil Industrial - UCH  
Jefe Departamento de Estudios AIC

**Mayo 2015**

## ÍNDICE

1 RESUMEN EJECUTIVO .....	2
2 INTRODUCCIÓN .....	3
3 METODOLOGÍA .....	3
4 RESULTADOS DEL ÍNDICE.....	6
5 RESULTADO ÍNDICE PROMEDIO MÓVIL.....	16

## 1. RESUMEN EJECUTIVO

---

### **Ingeniería se mantiene a la baja con -7% el primer trimestre, energía y sector público amortiguan la baja.**

Continuamos con un panorama pesimista de la actividad, mostrando una desaceleración con respecto al trimestre homólogo de -7% y vemos con mayor preocupación la caída del -16.7% en Estudios, que es el indicador más adelantado de nuestra actividad y proyecta un futuro complicado de las inversiones.

Preocupa que entre las actividades caiga el sector privado un -14.3%, que constituye el 72% del total.

Por subsectores, la Minería sigue cayendo con un -20.2% siendo Energía el único que muestra mayor dinamismo, lo que ha producido una baja significativa en la participación del sector Minería y un aumento en Energía.

Podemos decir que los niveles de actividad han caído a cifras del 2008, mostrando una baja que se refleja una menor inversión.

Respecto al índice móvil, muestra un buen reflejo de la tendencia, con un -1.8% y una proyección pesimista de -1.2% para el siguiente trimestre.

## 2. INTRODUCCIÓN

La Asociación de Empresas Consultoras de Ingeniería, AIC, es una entidad gremial creada en 1968 y que actualmente agrupa a más de ochenta y cinco empresas dedicadas al estudio, diseño y gerenciamiento de obras de ingeniería en nuestro país, que representan sobre el 70 por ciento del mercado nacional.

Trimestralmente, la AIC elabora este Índice de Actividad, que se basa en las “horas hombre” que utilizan las compañías asociadas. Estas últimas pertenecen a diferentes áreas económicas, tales como Minería, Infraestructura General, Infraestructura Hidráulico-Sanitaria, Infraestructura Urbana, Industria y Energía, entre otras, todas las cuales prestan servicios, por una parte, al sector público y, por otra, al sector privado.

El Índice de Actividad del Sector Ingeniería de AIC mide trimestralmente, desde 1996, la demanda de horas/hombre por proyectos en los distintos rubros de la economía nacional y permite anticipar el nivel de proyectos de inversión que están por realizarse.

### 3. METODOLOGÍA

---

La muestra incluye 21 empresas participantes que informan las horas hombre promedio trimestrales (1) utilizadas para la elaboración de sus proyectos.

En conjunto, ellas representan aproximadamente un 40% del total de los servicios de ingeniería que se prestan en el país (incluyendo la ingeniería extranjera), de modo que se mantiene la validez del índice como representante del nivel de actividad del sector.

Considera como año base 1992. Se calcula en base a los promedios móviles trimestrales.

La definición de estos sectores para la entrega de información es:

**Sector Público:** (2) horas hombre promedio mensual en proyectos contratados por organismos públicos.

**Sector Privado:** (3) horas hombre promedio mensual en proyectos contratados por privados y también por empresas autónomas del Estado, incluyendo a Codelco, ENAP, Enami, EFE, etc.

La información se solicita según la siguiente clasificación:

#### **Según Sectores de Actividad Profesional:**

- Estudios (4), Prefactibilidad y Factibilidad (5).
- Anteproyecto, Ingeniería Básica y de Proceso, Ingeniería de Apoyo (6), Ingeniería de Diseño y Detalle, Planos de Fabricación.
- Gerenciamiento Global de Emprendimientos, Gestión de Adquisiciones y Logística, Administración de la Construcción, Administración de Contratos, Inspecciones.

#### **Según Áreas Económicas:**

- Minería
- Infraestructura General
- Infraestructura Hidráulica - Sanitaria
- Infraestructura Urbana, Urbanismo-Inmobiliario
- Industrias
- Energía
- Otros

(1) Corresponde a horas directas en estudios y proyectos (hrs. vendidas), no incluye horas dedicadas a promoción o propuestas, administración general, etc.

(2) Horas-Hombre promedio mensual en proyectos contratados por organismos públicos.

(3) Horas hombre promedio mensual en proyectos contratados por privados y también empresas autónomas del Estado, incluyendo a CODELCO, ENAP, ENAMI, EFE, Empresas Sanitarias, etc.

(4) Estudios gestión y organización de empresas, auditoría, mercados, planificación, economía, finanzas, medio ambiente.

(5) Incluye Factibilidad, Ingeniería Conceptual, Informes Bancables, Due Diligence, Impacto Ambiental.

(6) Ingeniería de apoyo: geotecnia, levantamientos, geomensura, oceanografía, climatografía.

Las Áreas Económicas consideran:

### **MINERÍA**

Minería Metálica  
Minería No Metálica  
Combustible (carbón, petróleo, gas)  
Geología y Exploración Minera  
Tecnología y Procesos Mineros  
Metalurgia  
Infraestructura Minera (ligada a desarrollos mineros)  
Manejo de Materiales de la Minería

### **INFRAESTRUCTURA GENERAL (excepto Minera, Hidráulica y Sanitaria)**

Obras Viales (carreteras, autopistas, puentes, túneles)  
Ferrocarriles (incluso obras de arte)  
Aeropuertos  
Puertos  
Medios de Transporte (terrestre, aéreo, marítimo)  
Telecomunicaciones

### **INFRAESTRUCTURA HIDRÁULICA SANITARIA**

Recursos Hídricos, Evaluación  
Suministro y Distribución Agua Potable  
Obras Hidráulicas en General  
Captación y Tratamiento Agua Potable (AP)  
Almacenamiento y Distribución (AP)  
Recolección Aguas Servidas (AS)  
Tratamiento y Disposición AS  
Riego y Control Inundaciones  
Drenaje  
Embalses y Tranques

### **INDUSTRIAS**

Industria Siderúrgica  
Industrias Químicas y Farmacéuticas  
Industrias de Minerales no Metálicos  
Industria Metal-Mecánica  
Industrias de la Madera  
Industrias de Celulosa y Papel  
Industrias del Cemento  
Industrias del Petróleo y Petroquímicas  
Industrias del Cuero

Industrias Elaboración de Productos Alimenticios  
Industrias Procesadoras de Pescado  
Industrias de Maquinarias y Equipos excepto Eléctricos  
Industrias de Maquinarias y Equipos Eléctricos y Electrónicos  
Astilleros  
Otras Industrias

### **INFRAESTRUCTURA URBANA URBANISMO/INMOBILIARIO**

Desarrollo y Planificación Urbana  
Edificios Comerciales  
Viviendas, Escuelas, Cárceles  
Edificios Gobierno Central, Regional, Municipal  
Hoteles, Campamentos  
Terminales de Pasajeros y Garga  
Hospitales y Clínicas  
Estacionamientos  
Transporte Urbano (vías urbanas, Metro)

### **ENERGÍA**

Generación Energía Hidroeléctrica  
Generación Energía Térmica  
Generación Energía Nuclear  
Generación Energía Solar  
Generación Energía Eólica  
Generación Energía otras Fuentes  
Sistemas de Transmisión de Energía  
Almacenamiento de Combustibles  
Sistemas de Conducción y Distribución de Energía (incluso gas y combustibles líquidos)

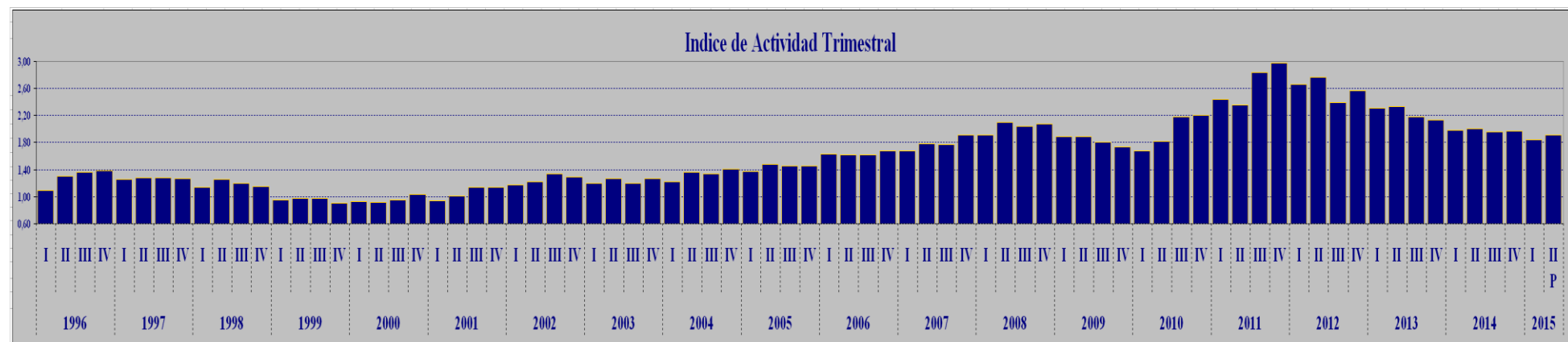
### **OTROS**

Comercio  
Turismo  
Educación  
Agricultura  
Estudios de Transporte (excepto infraestructura)  
Salud (excepto infraestructura)  
Estudios de Tráfico (planificación y control)

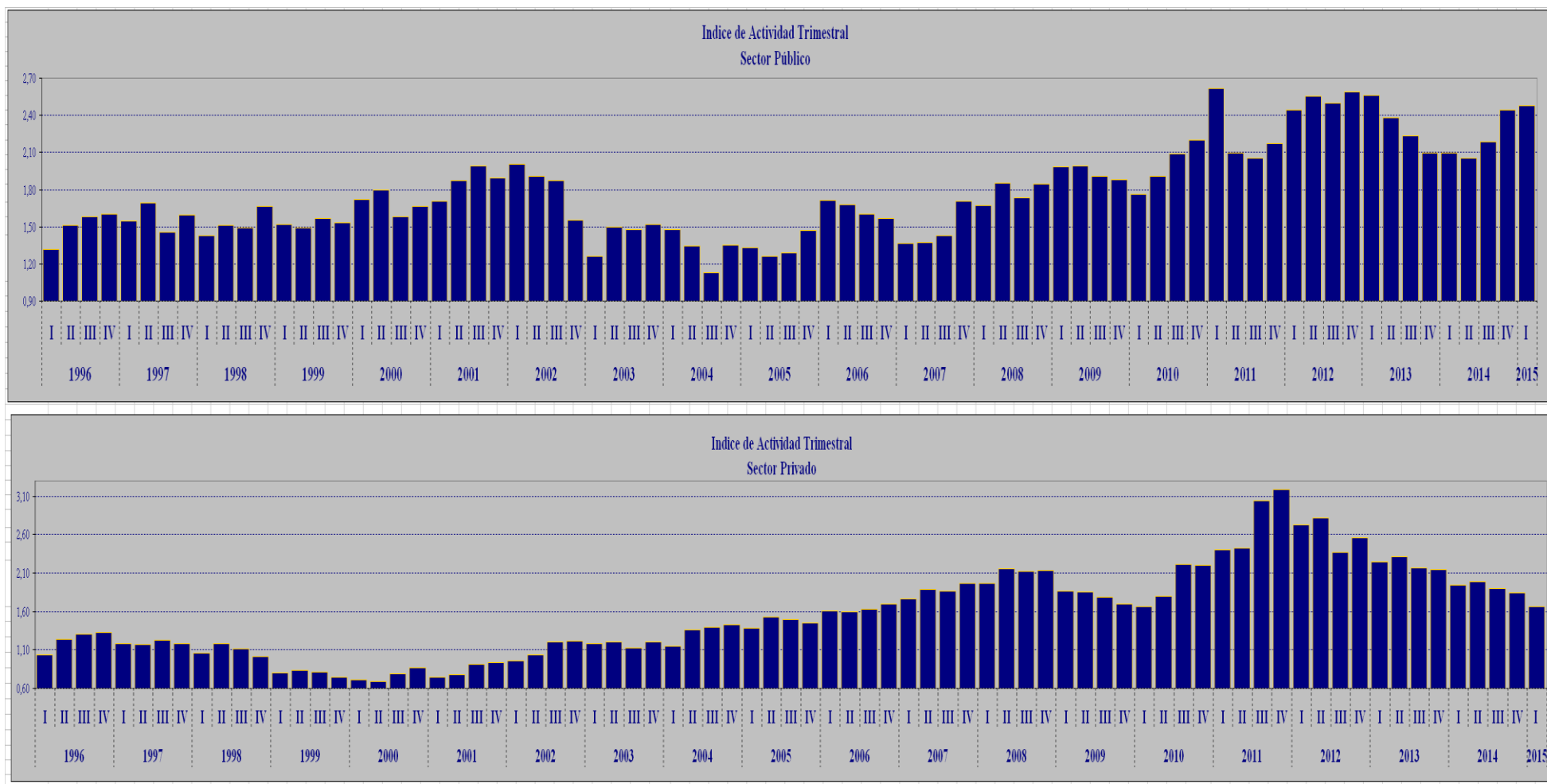
#### 4. RESULTADOS DEL ÍNDICE

TABLA 4.1 Indicador de Horas Trabajadas en empresas de ingeniería de consulta

Índice Actividad HH																									
Años: 2010 - 2011 - 2012 - 2013 - 2014 - 2015																									
Muestra de 21 empresas																									
Sector	Año Base	1992	2010				2011				2012				2013				2014				2015		
			I	II	III	IV	I	II	III	IV	I	II	III	IV	I	II	III	IV	I	II	III	IV	I	II P	
Estudios	Público	1,000	0,384	0,545	0,617	0,711	0,586	0,339	0,302	0,576	0,546	0,360	0,506	0,480	0,509	0,503	0,494	0,609	0,606	0,380	0,426	0,453	0,531		
	Privado	1,000	1,792	2,051	4,124	4,454	4,129	3,329	5,550	7,305	5,478	6,188	4,775	4,712	4,451	4,571	5,424	5,146	4,772	4,539	4,688	4,506	3,964		
Proyectos	Público	1,000	0,789	0,975	1,451	1,461	1,617	1,289	1,191	1,154	1,098	1,076	0,623	1,081	0,928	0,893	0,912	0,937	0,830	0,884	1,184	1,503	1,272		
	Privado	1,000	1,573	1,748	1,947	1,592	1,846	2,323	2,405	2,390	2,335	2,223	1,818	1,984	1,404	1,348	0,942	0,963	0,865	1,022	0,942	0,753	0,719		
Inspecciones	Público	1,000	2,907	3,018	2,999	3,187	3,956	3,206	3,220	3,408	4,012	4,308	4,512	4,343	4,395	4,063	3,750	3,405	3,489	3,424	3,453	3,723	3,962		
	Privado	1,000	1,776	1,791	1,993	2,496	2,786	2,303	3,310	3,160	2,435	2,682	2,502	2,853	2,999	3,285	3,259	3,220	2,910	2,833	2,667	2,896	2,584		
Subtotales	Público	1,000	1,765	1,910	2,090	2,199	2,615	2,093	2,057	2,172	2,441	2,551	2,500	2,587	2,559	2,383	2,237	2,093	2,094	2,051	2,185	2,440	2,480		
	Privado	1,000	1,661	1,795	2,209	2,198	2,398	2,431	3,044	3,188	2,724	2,817	2,367	2,565	2,246	2,317	2,172	2,141	1,946	1,985	1,904	1,846	1,668		
Total		1,000	1,683	1,819	2,184	2,199	2,443	2,361	2,838	2,977	2,665	2,761	2,395	2,569	2,311	2,331	2,186	2,131	1,976	1,999	1,963	1,970	1,838	1,909	



**GRÁFICO 4.2**



El Sector Privado incluye las horas hombres contratadas por privados y también empresas autónomas del estado, incluyendo Codelco, Enap, Enami, EFE, y otras.



## 5. RESULTADOS SEGÚN SECTORES DE ACTIVIDAD

### 5.1 Variaciones de Sectores de Actividad

Indica las variaciones según Sectores de Actividad, donde para el Sector Estudios, Proyectos e Inspecciones del Sector Privado.

**TABLA 5.1**

<b>Variaciones Índice</b>				
	<b>1° trim14 c/r 1°trim15 (1)</b>		<b>1° trim14 c/r 1°trim15 (1)</b>	<b>2°trim15 (p) c/r 2°trim14 (2)</b>
<i>Estudios</i>	-16,7%	<i>Público</i>	-12,3%	
		<i>Privado</i>	-16,9%	
<i>Proyectos</i>	-6,9%	<i>Público</i>	53,2%	
		<i>Privado</i>	-16,9%	
<i>Inspecciones</i>	-3,0%	<i>Público</i>	13,6%	
		<i>Privado</i>	-11,2%	
SUBTOTAL		<i>Público</i>	18,5%	
		<i>Privado</i>	-14,3%	
TOTAL	-7,0%		-7,0%	-4,5%

(1) variación trimestre actual a 12 meses

(2) variación proyectada a 12 meses

### 5.2 Participación de los Sectores según HH

**TABLA 5.2**

<b>Base Promedio Mensual</b>				
	<i>Sectores</i>	<i>Participación según Horas Hombre</i>		
<i>Estudios</i>	<i>Público</i>	4%	20%	
	<i>Privado</i>	96%		
<i>Proyectos</i>	<i>Público</i>	23%	23%	
	<i>Privado</i>	77%		
<i>Inspecciones</i>	<i>Público</i>	39%	56%	
	<i>Privado</i>	61%		
<i>TOTAL</i>	<i>Público</i>	100%	100%	28%
	<i>Privado</i>	100%		72%

## 6. RESULTADOS SEGÚN ÁREAS ECONÓMICAS

**TABLA 6.1: Índice Actividad por Áreas Económicas**

<i>Índice de Actividad por Áreas Económicas</i>																										
(Año Base 1992=1000)																										
<i>Áreas Económicas</i>	2009				2010				2011				2012				2013				2014				2015	
	I	II	III	IV	I	II	III	IV	I	II	III	IV	I	II	III	IV	I	II	III	IV	I	II	III	IV	I	II P
<i>Minería</i>	1,530	1,607	1,531	1,442	1,494	1,645	2,145	2,040	2,396	2,681	3,285	3,547	3,050	3,150	2,627	2,855	2,530	2,672	2,462	2,442	2,219	2,149	2,021	2,080	1,770	1,891
<i>Infraestructura General</i>	2,942	3,013	2,912	2,812	2,629	2,851	3,109	3,192	3,597	3,468	3,385	3,466	3,771	3,818	3,773	4,012	4,198	3,927	3,688	3,441	3,478	3,475	3,467	3,444	3,573	3,638
<i>Infraestructura Hidráulica - Sanitaria</i>	0,921	0,974	0,989	1,130	1,385	1,025	1,343	1,371	1,272	1,067	0,699	0,614	0,586	0,924	0,909	0,794	0,715	0,618	0,864	0,968	0,754	0,790	0,702	0,636	0,593	0,691
<i>Infraestructura Urbana</i>	1,248	1,010	1,113	0,920	0,834	1,782	1,922	2,168	1,409	1,570	1,917	1,683	1,435	1,851	0,708	1,464	1,164	1,565	2,086	2,004	2,013	2,916	3,082	2,305	2,043	2,018
<i>Industria</i>	2,903	2,052	1,760	2,042	1,605	1,989	2,564	2,916	2,715	3,097	3,172	2,951	2,433	2,458	1,922	2,017	0,982	0,598	0,566	0,553	0,573	0,668	0,624	0,586	0,557	0,713
<i>Energía</i>	2,423	2,565	2,515	2,179	1,845	1,872	1,761	1,878	2,237	2,207	2,163	2,208	1,793	1,756	1,626	1,570	1,320	1,468	1,159	1,068	0,853	1,032	1,294	1,452	1,571	1,526
<i>Otras Áreas</i>	0,694	0,467	0,503	0,554	0,627	1,017	1,255	1,509	2,033	2,817	3,544	4,972	4,349	3,998	3,275	4,259	4,085	3,746	3,298	3,453	3,354	3,011	3,098	2,583	2,566	2,573
<i>Total</i>	1,892	1,886	1,811	1,735	1,683	1,819	2,184	2,199	2,443	2,361	2,838	2,977	2,665	2,761	2,395	2,569	2,311	2,331	2,186	2,131	1,976	1,999	1,963	1,970	1,838	1,909

## 6.2. VARIACIONES SEGÚN Áreas Económicas

<b>Variaciones del Índice Actividad</b>		
	<b>1°15 / 1°14 (1)</b>	<b>2p15/ 2°14 (2)</b>
<b>Minería</b>	-20,2%	-12,0%
<b>Infr General</b>	2,7%	4,7%
<b>Infr Hidráulica - Sanitaria</b>	-21,4%	-12,6%
<b>Infr Urbana</b>	1,5%	-30,8%
<b>Industria</b>	-2,9%	6,8%
<b>Energía</b>	84,0%	47,9%
<b>Otras Áreas</b>	-23,5%	-14,6%
<b>Total</b>	-7,0%	-4,5%

(1) variación a 12 meses

(2) variación a 12 meses proyectada

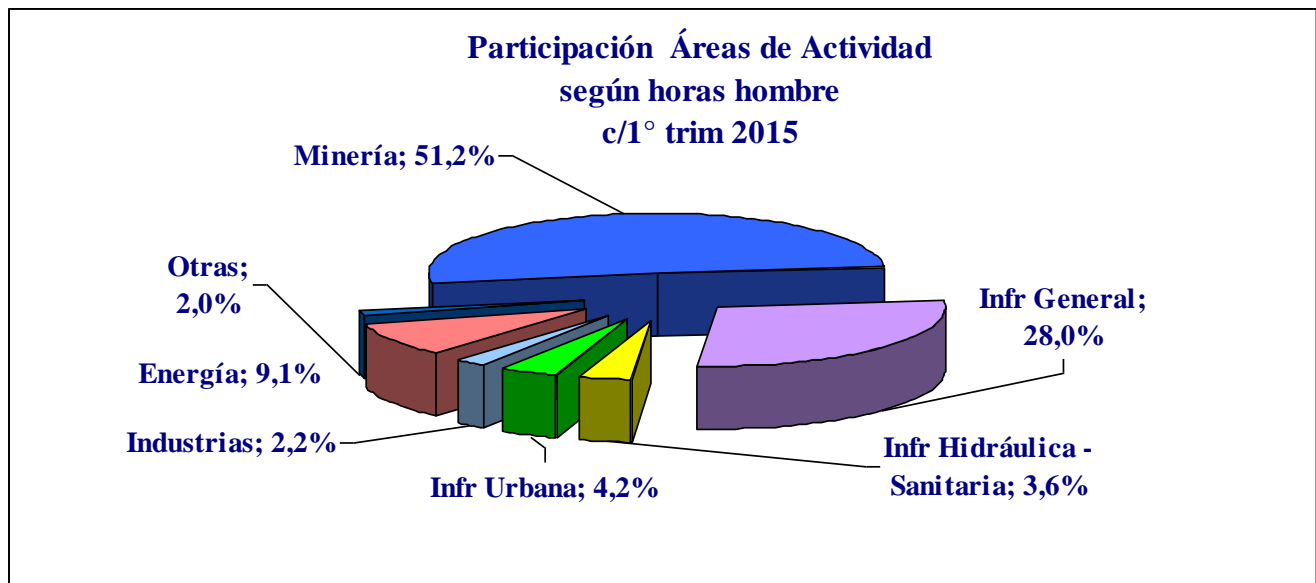
(P) proyectado

**TABLA 6.3:**

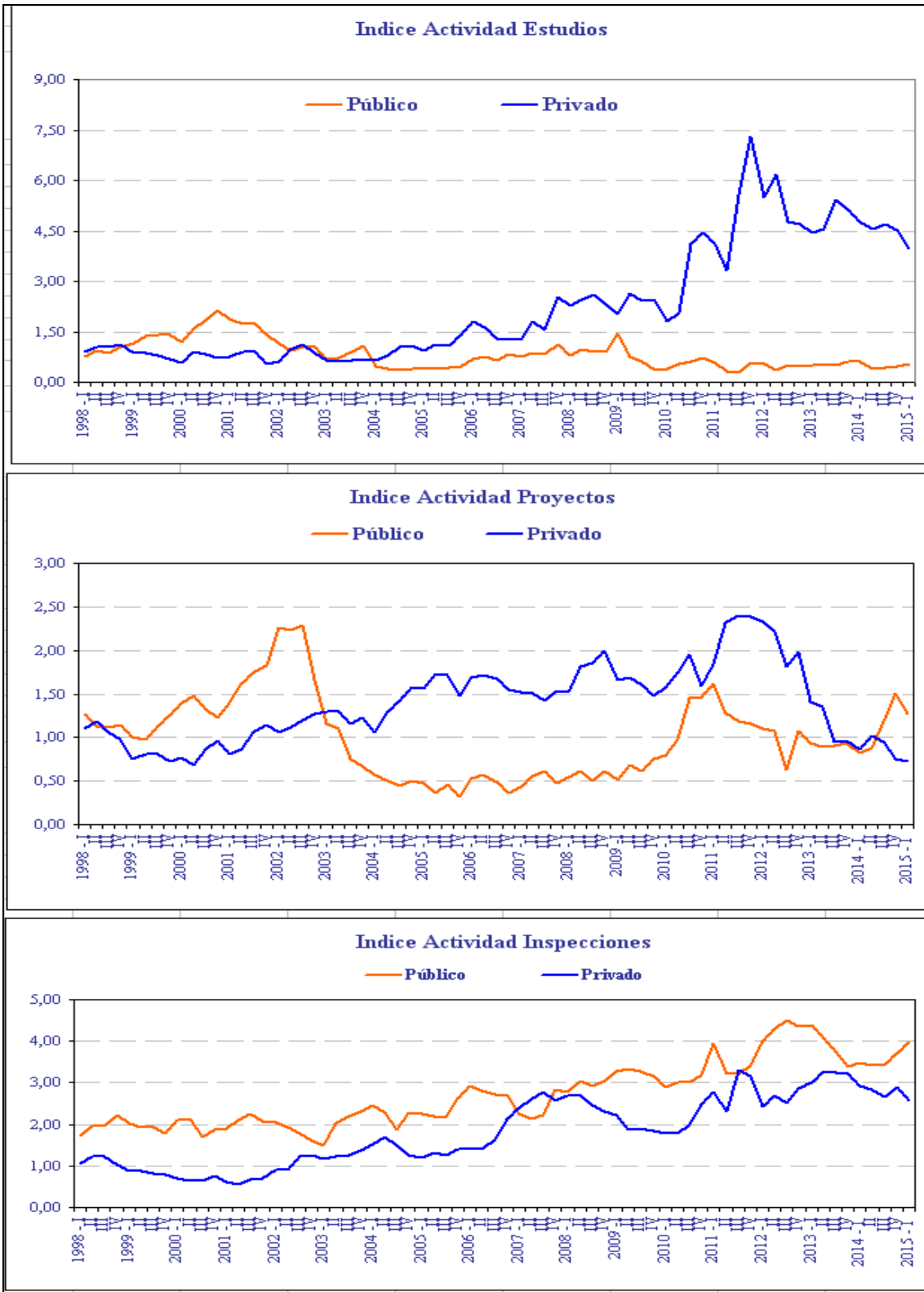
**Distribución Porcentual de las HH según Sectores de Actividad**

Áreas Económicas	2005	2006	2007	2008	2009	2010	2011	2012	2013	2014	2015
<i>Minería</i>	33,5%	39,7%	48,8%	46,3%	42,4%	44,3%	52,2%	57,1%	55,4%	54,8%	51,2%
<i>Infr General</i>	23,5%	22,5%	21,3%	22,7%	23,6%	24,2%	21,8%	21,1%	25,8%	26,7%	28,0%
<i>Infr Hidráulica - Sanitaria</i>	5,1%	4,3%	4,2%	4,9%	5,4%	6,6%	4,9%	2,9%	3,4%	4,0%	3,6%
<i>Infr Urbana</i>	8,1%	5,0%	4,6%	3,8%	2,2%	2,2%	2,3%	1,8%	1,9%	3,5%	4,2%
<i>Industrias</i>	21,6%	18,2%	9,8%	8,7%	9,1%	7,6%	8,2%	6,6%	3,6%	2,0%	2,2%
<i>Energía</i>	7,9%	9,7%	10,8%	13,1%	17,0%	14,7%	11,5%	9,3%	8,0%	7,1%	9,1%
<i>Otras</i>	0,6%	0,5%	0,5%	0,4%	0,4%	0,5%	1,2%	1,8%	2,0%	1,9%	1,8%
<i>Total</i>	100,0%	100,0%	100,0%	100,0%	100,0%	100,0%	100,0%	100,0%	100,0%	100,0%	100,0%

**GRÁFICO 6.1**



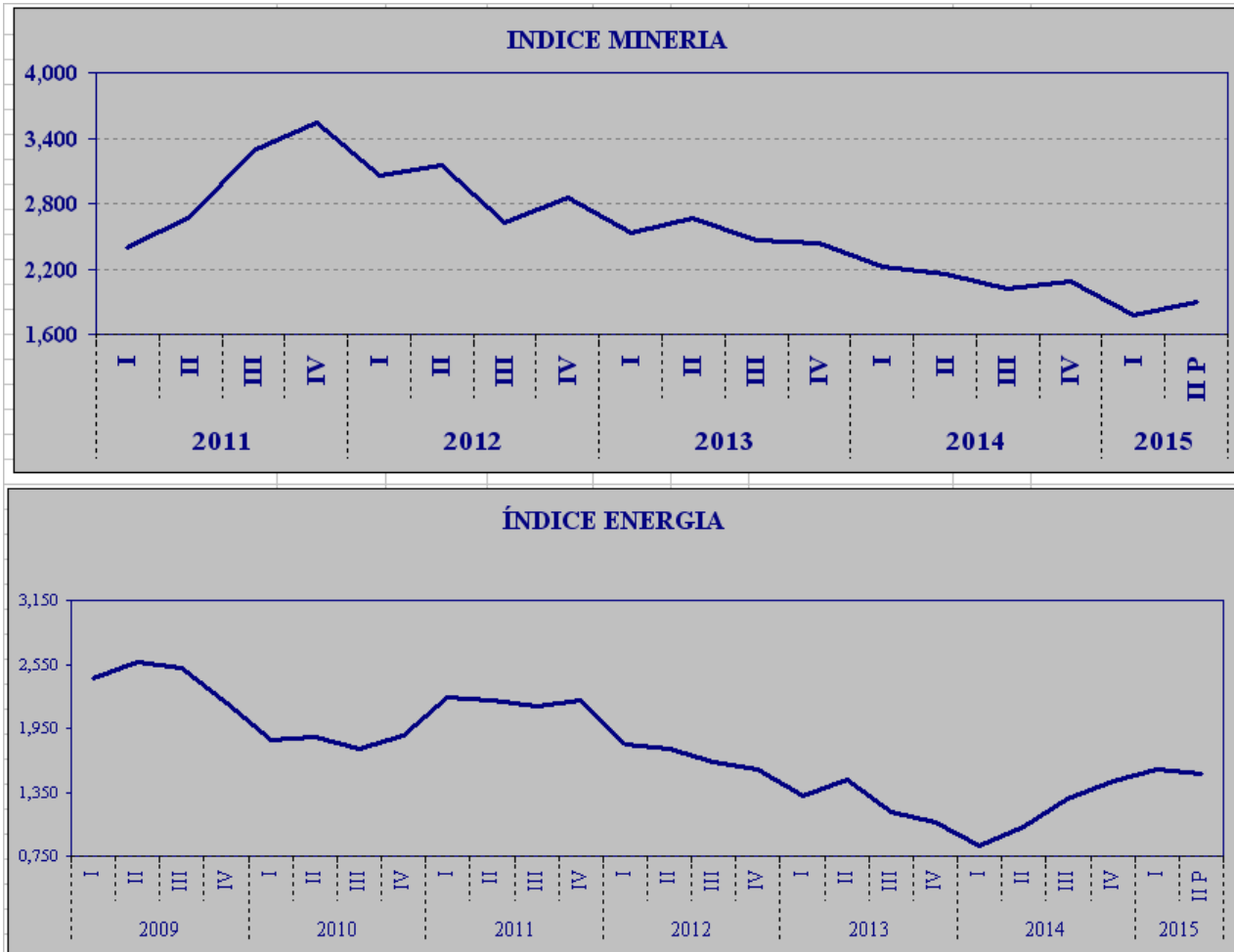
**GRÁFICOS 6.2**



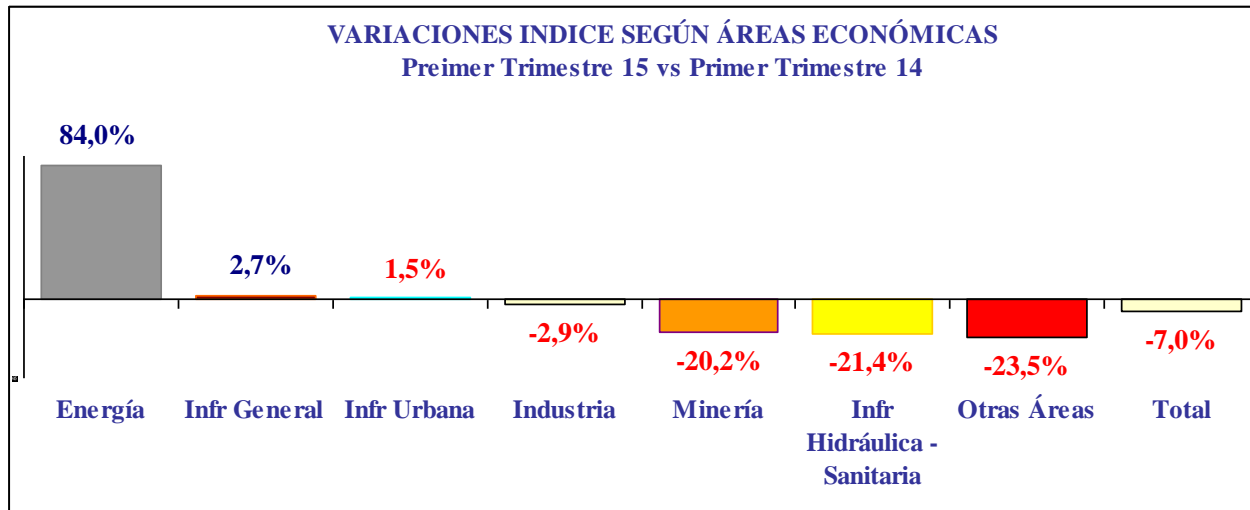
**TABLA 6.4**

<b>Índice de Actividad Primer Trimestre 2015</b>								
<b>por Áreas Económicas</b>								
(Año Base 1992=1000)								
	<b>Estudios</b>		<b>Proyectos</b>		<b>Inspecciones</b>		<b>Total</b>	<b>Proyección</b>
<b>Áreas Económicas</b>	<b>Sector Público</b>	<b>Sector Privado</b>	<b>Sector Público</b>	<b>Sector Privado</b>	<b>Sector Público</b>	<b>Sector Privado</b>		<b>2º Trim 2015</b>
<b>Minería</b>	--	4,303	--	0,595	--	3,074	1,770	1,891
<b>Subtotales</b>	4,303		0,716		3,074			
<b>Infraestructura General</b>	0,034	2,351	1,495	4,053	5,910	1,759	3,573	3,638
<b>Subtotales</b>	0,418		2,116		4,994			
<b>Infraestructura Hidráulica - Sanitaria</b>	0,966	3,489	0,074	2,237	0,000	0,897	0,593	0,691
<b>Subtotales</b>	1,452		0,625		0,161			
<b>Infraestructura Urbana</b>	--	0,797	0,000	0,816	0,000	12,371	2,043	2,018
<b>Subtotales</b>	0,565		0,699		12,371			
<b>Industrias</b>	--	1,734	--	0,421	--	1,440	0,557	0,713
<b>Subtotales</b>	1,734		0,421		1,440			
<b>Energía</b>	--	4,319	0,000	0,607	--	1,179	1,571	1,526
<b>Subtotales</b>	4,319		0,602		1,179			
<b>Otras Áreas</b>	0,000	2,267	0,000	0,000	--	6,521	2,566	2,573
<b>Subtotales</b>	1,978		0,000		6,521			
<b>General</b>	0,531	3,965	1,272	0,719	3,962	2,584	1,838	1,909
<b>Totales</b>	3,140		0,801		2,986			

**GRÁFICO 6.3**



**GRÁFICO 6.4**

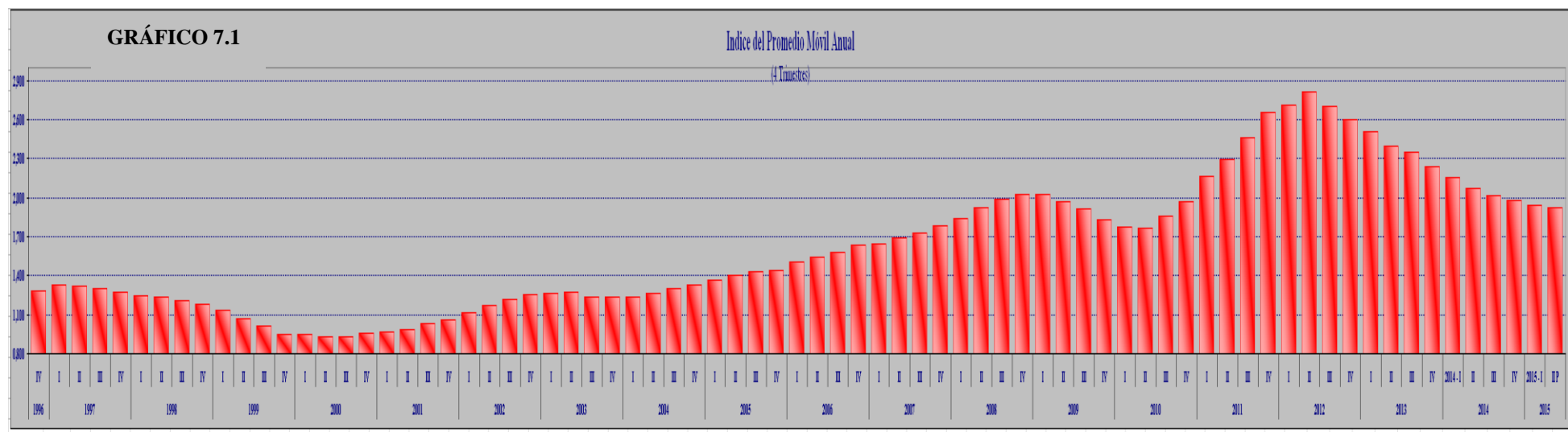




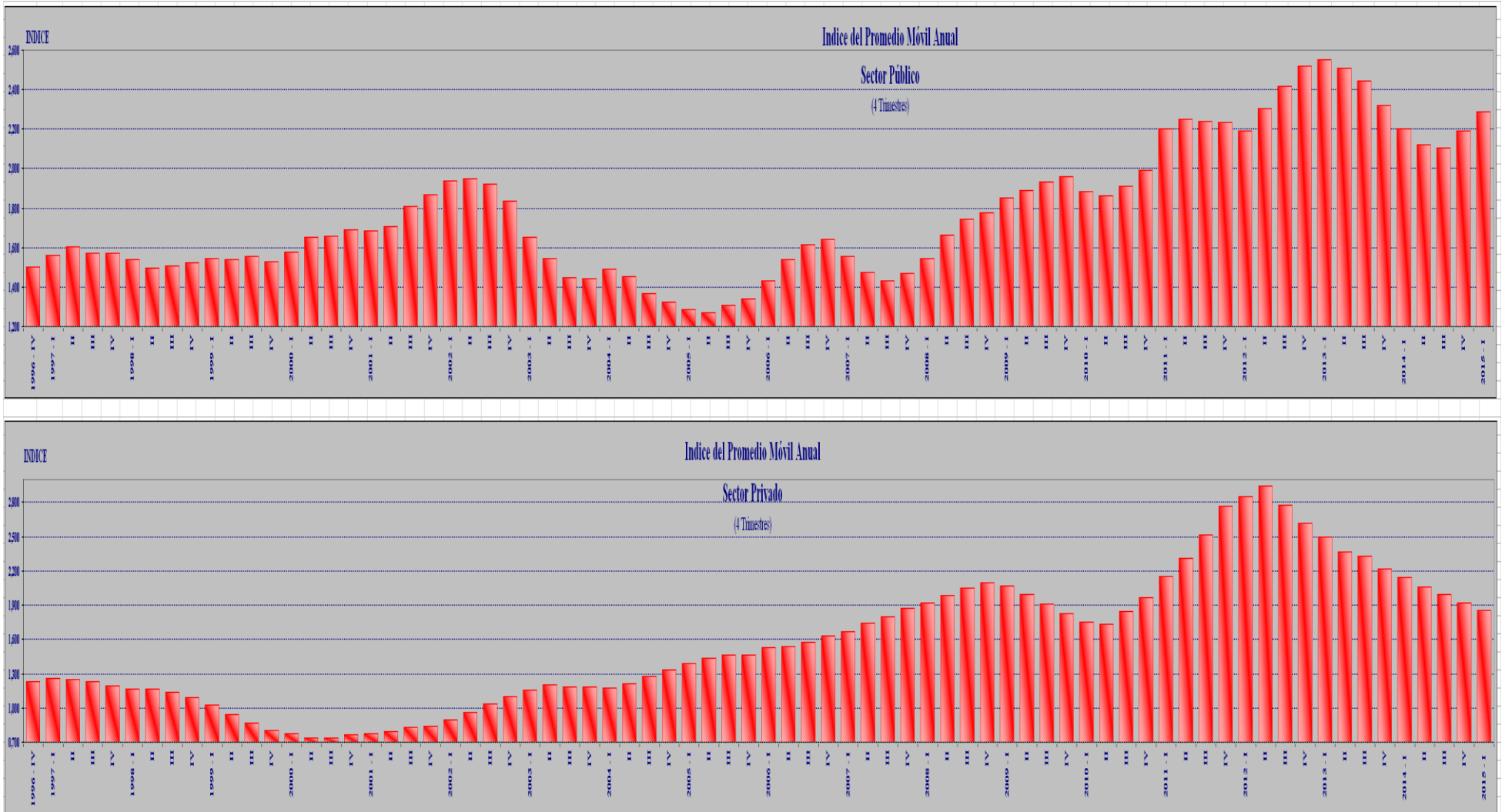
## 7. ÍNDICE ACTIVIDAD PROMEDIO MÓVIL SECTOR INGENIERÍA DE CONSULTA

**TABLA N° 7.1: Indicador de hora trabajadas promedio móvil base cuatro trimestres en empresas de ingeniería de consulta**

Índice del Promedio Móvil Anual																									
(4 trimestres, Año 1992=1000)																									
		1996	2010				2011				2012				2013				2014				2015		
	Sectores	IV	I	II	III	IV	I	II	III	IV	I	II	III	IV	I	II	III	IV	2014 - I	II	III	IV	2015 - I	II P	
Estudios	Público	0,777	0,529	0,475	0,478	0,564	0,614713	0,563349	0,484569	0,450789	0,44067	0,446	0,497	0,473	0,464	0,500	0,496	0,529	0,553	0,522	0,505	0,466	0,448		
	Privado	0,798	2,310	2,167	2,593	3,105	3,690	4,009	4,365	5,078	5,415	6,130	5,936	5,288	5,032	4,627	4,789	4,898	4,978	4,970	4,786	4,626	4,424		
Proyectos	Público	1,729	0,709	0,783	0,992	1,169	1,376	1,455	1,390	1,313	1,183	1,130	0,988	0,969	0,927	0,881	0,954	0,918	0,893	0,891	0,959	1,100	1,211		
	Privado	1,415	1,586	1,601	1,687	1,715	1,783	1,927	2,041	2,241	2,363	2,338	2,192	2,090	1,857	1,639	1,420	1,164	1,030	0,948	0,948	0,896	0,859		
Inspecciones	Público	1,530	3,174	3,091	3,024	3,028	3,290	3,337	3,392	3,448	3,461	3,737	4,060	4,294	4,390	4,328	4,138	3,903	3,677	3,517	3,443	3,522	3,641		
	Privado	1,035	1,849	1,826	1,850	2,014	2,266	2,395	2,724	2,890	2,802	2,897	2,695	2,618	2,759	2,885	3,099	3,191	3,169	3,056	2,907	2,826	2,745		
Subtotales	Público	1,502	1,884	1,865	1,911	1,991	2,204	2,249	2,241	2,234	2,191	2,305	2,416	2,520	2,549	2,507	2,441	2,318	2,202	2,119	2,106	2,193	2,289		
	Privado	1,226	1,750	1,735	1,841	1,966	2,150	2,309	2,518	2,765	2,847	2,943	2,774	2,618	2,499	2,366	2,325	2,219	2,144	2,061	1,994	1,920	1,851		
Total		1,284	1,778	1,762	1,855	1,971	2,161	2,297	2,460	2,655	2,710	2,810	2,699	2,598	2,509	2,395	2,349	2,240	2,156	2,073	2,017	1,977	1,942	1,920	



**GRÁFICO 7.2**



**TABLA N° 7.2: SEGÚN SECTORES DE ACTIVIDAD**

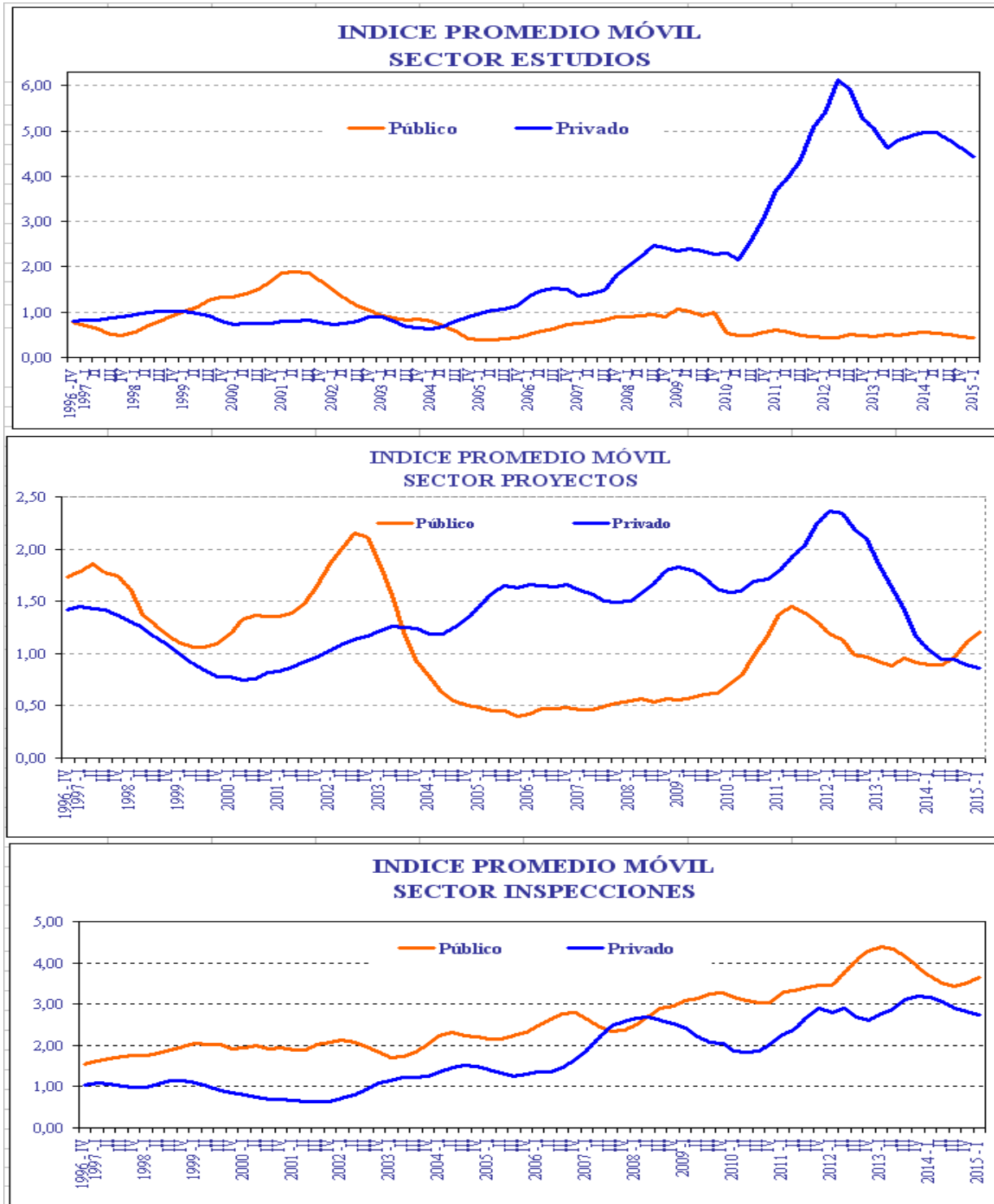
<b>Variaciones Índice Móvil</b>					
	<b>1°trim15 c/r 4°trim14 (1)</b>		<b>1°trim15 c/r 4°trim14 (1)</b>	<b>2°trim15 (p) c/r 1°trim15 (2)</b>	
<i>Estudios</i>	-4,4%	<i>Público</i>	-4,0%		
		<i>Privado</i>	-4,4%		
<i>Proyectos</i>	-1.6%	<i>Público</i>	10,0%		
		<i>Privado</i>	-4,1%		
<i>Inspecciones</i>	-0,8%	<i>Público</i>	3,4%		
		<i>Privado</i>	-2,9%		
<i>Subtotales</i>		<i>Público</i>	4,4%		
		<i>Privado</i>	-3,6%		
<i>Total</i>			-1,8%		-1,2%

(1) variación con respecto al trimestre anterior

(2) variación proyectada con respecto al trimestre anterior

(p) proyectado

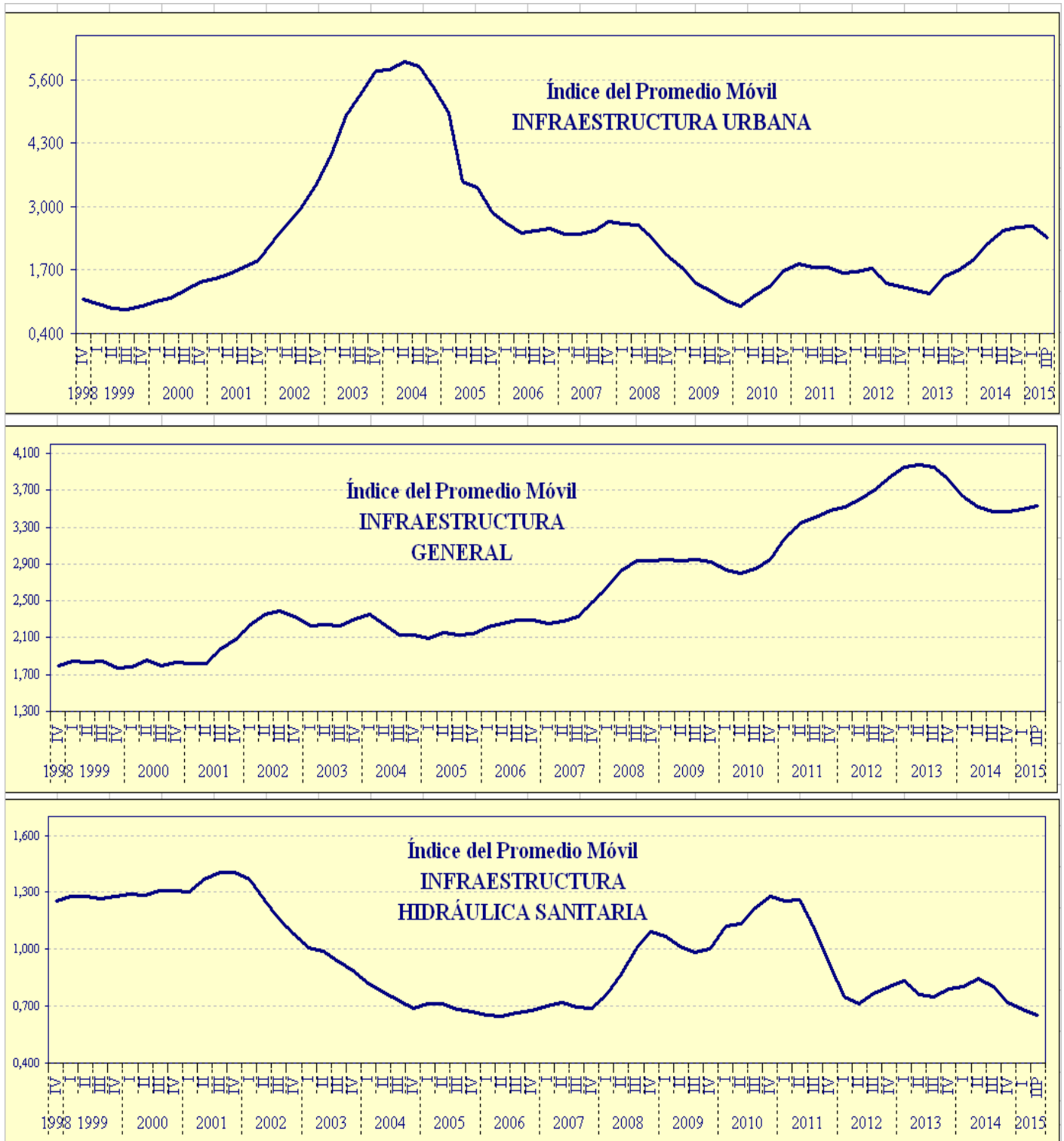
**GRÁFICO 7.3: ÍNDICE DEL PROMEDIO MÓVIL POR SECTORES DE ACTIVIDAD**



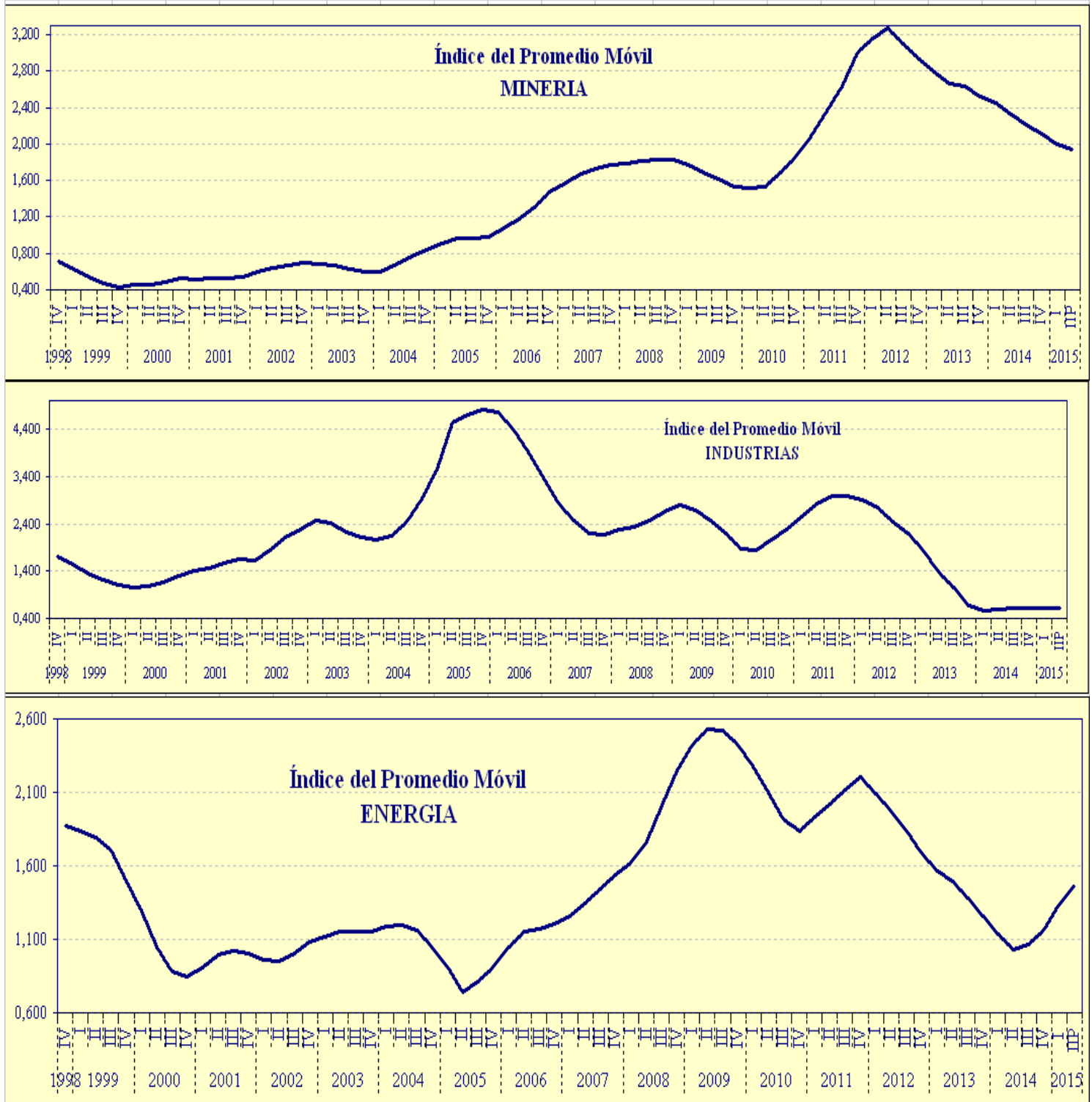
**TABLA 7.3**

<b>Índice del Promedio Móvil Anual</b>																							
<b>Por Áreas Económicas</b>																							
<b>(Cuatro Trimestres)</b>																							
<b>Áreas Económicas</b>	<b>1992</b>	<b>2010</b>				<b>2011</b>				<b>2012</b>				<b>2013</b>				<b>2014</b>				<b>2015</b>	
		<b>I</b>	<b>II</b>	<b>III</b>	<b>IV</b>	<b>I</b>	<b>II</b>	<b>III</b>	<b>IV</b>	<b>I</b>	<b>II</b>	<b>III</b>	<b>IV</b>	<b>I</b>	<b>II</b>	<b>III</b>	<b>IV</b>	<b>I</b>	<b>II</b>	<b>III</b>	<b>IV</b>	<b>I</b>	<b>III</b>
<i>Minería</i>	1.000	1,517	1,528	1,693	1,854	2,090	2,359	2,633	2,998	3,162	3,269	3,104	2,931	2,790	2,658	2,630	2,526	2,449	2,318	2,208	2,117	2,005	1,940
<i>Infraestructura General</i>	1.000	2,841	2,801	2,850	2,945	3,187	3,342	3,410	3,479	3,523	3,610	3,707	3,843	3,950	3,977	3,956	3,813	3,634	3,521	3,465	3,466	3,489	3,530
<i>Infraestructura Hidráulica - Sanitaria</i>	1.000	1,119	1,132	1,221	1,281	1,253	1,263	1,102	0,923	0,751	0,715	0,768	0,803	0,836	0,759	0,748	0,791	0,801	0,844	0,804	0,721	0,680	0,655
<i>Infraestructura Urbana</i>	1.000	0,969	1,162	1,364	1,677	1,820	1,767	1,766	1,645	1,651	1,722	1,419	1,365	1,297	1,225	1,570	1,705	1,917	2,255	2,504	2,579	2,587	2,362
<i>Industria</i>	1.000	1,865	1,849	2,050	2,268	2,546	2,823	2,975	2,984	2,913	2,753	2,441	2,207	1,845	1,380	1,041	0,675	0,572	0,590	0,604	0,613	0,609	0,620
<i>Energía</i>	1.000	2,276	2,103	1,914	1,839	1,937	2,021	2,121	2,204	2,093	1,980	1,846	1,686	1,568	1,496	1,379	1,254	1,137	1,028	1,062	1,158	1,337	1,460
<i>Otras Áreas</i>	1.000	0,538	0,675	0,863	1,102	1,453	1,903	2,475	3,341	3,919	4,215	4,147	3,969	3,903	3,840	3,846	3,645	3,462	3,278	3,228	3,011	2,814	2,704
<i>Total</i>	1.000	1,778	1,762	1,855	1,971	2,161	2,297	2,460	2,655	2,710	2,810	2,699	2,598	2,509	2,395	2,349	2,240	2,156	2,073	2,017	1,977	1,942	1,920

**GRÁFICO 7.3.1**



**GRÁFICO 7.3.2**



**TABLA 7.4: INDICE MÓVIL SEGÚN ÁREAS ECONÓMICAS**

**Índice del Promedio Móvil Primer Trimestre 2015**

**Por Áreas Económicas**

**(Cuatro Trimestres)**

Áreas Económicas	Estudios		Proyectos		Inspecciones		Subtotales		Total
	Sector Público	Sector Privado	Sector Público	Sector Privado	Sector Público	Sector Privado	Sector Público	Sector Privado	
Minería	--	4,864	--	0,742	--	3,432	--	1,948	2,005
Subtotal	4,864		0,836		3,432		2,005		
Infraestructura General	0,059	7,913	1,567	3,872	5,430	2,046	3,591	3,137	3,489
Subtotal	1,362		2,127		4,684		3,489		
Infraestructura Hidráulica - Sanitaria	0,749	5,949	0,071	2,363	0,000	1,178	0,170	2,564	0,680
Subtotal	1,751		0,655		0,211		0,680		
Infraestructura Urbana	0,000	3,067	0,000	1,243	--	13,487	0,000	3,001	2,587
Subtotal	2,174		1,064		13,487		2,587		
Industrias	--	1,748	--	0,441	--	1,930	--	0,608	0,609
Subtotal	1,754		0,441		1,930		0,609		
Energía	--	3,743	0,000	0,834	--	0,732	1,618	1,336	1,337
Subtotal	3,767		0,828		0,732		1,337		
Otras Áreas	0,000	2,760	0,000	0,000	--	6,807	0,000	3,290	2,814
Subtotal	2,410		0,000		6,807		2,814		
Total General	0,448	4,424	1,211	0,859	3,641	2,745	2,289	1,851	1,942
Subtotal General	3,469		0,911		3,006		1,942		



**TABLA 7.5: VARIACIONES SEGÚN ÁREAS ECONÓMICAS**

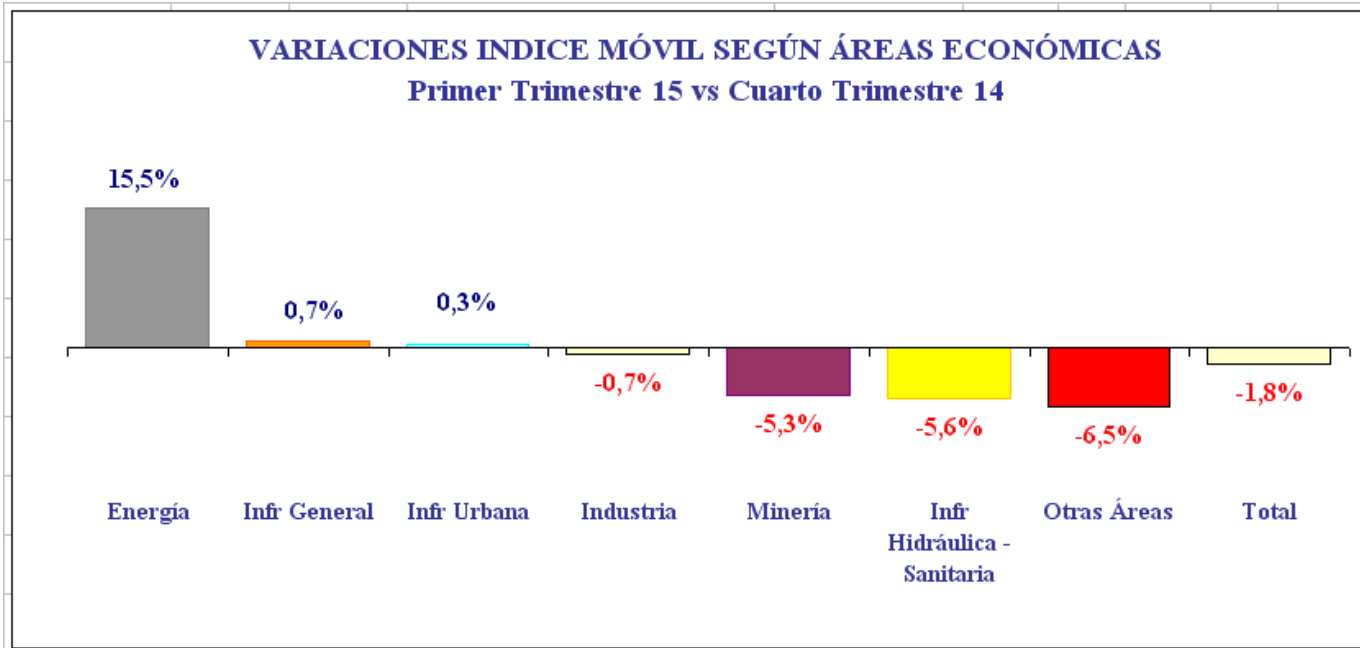
<b>Variaciones del Índice del Promedio Móvil Anual</b>		
	<b>1°15 / 4°14 (1)</b>	<b>2p15/ 1°15 (2)</b>
<b>Minería</b>	-5,3%	-3,2%
<b>Infr General</b>	0,7%	1,2%
<b>Infr Hidráulica - Sanitaria</b>	-5,6%	-3,7%
<b>Infr Urbana</b>	0,3%	-8,7%
<b>Industria</b>	-0,7%	1,9%
<b>Energía</b>	15,5%	9,2%
<b>Otras Áreas</b>	-6,5%	-3,9%
<b>Total</b>	-1,8%	-1,2%

(1) variación con respecto al trimestre anterior

(2) variación con respecto al trimestre anterior proyectada

(p) proyectado

**GRÁFICO 7.5**



**TABLA 7.6**

**Índice del Promedio Móvil**

**Variaciones 1° Trimestre 2015 / 4° Trimestre 2014**

**Por Áreas Económicas**

Áreas Económicas	Estudios		Proyectos		Inspecciones		Subtotales		Total
	Sector Público	Sector Privado	Sector Público	Sector Privado	Sector Público	Sector Privado	Sector Público	Sector Privado	
Minería	--	-7,0%	--	-3,9%	--	-6,8%	--	-6,2%	-5,3%
Subtotal	-7,2%		0,0%		-6,8%		-5,3%		
Infraestructura General	-18,2%	-23,1%	-0,7%	-4,6%	3,4%	1,0%	2,7%	-6,6%	0,7%
Subtotal	-23,0%		-2,5%		3,1%		0,7%		
Infraestructura Hidráulica - Sanitaria	8,0%	-14,3%	2,5%	-2,8%	--	-7,4%	7,0%	-8,2%	-5,6%
Subtotal	-7,7%		-2,4%		-7,4%		-5,6%		
Infraestructura Urbana	--	-3,7%	--	-1,1%	--	1,6%	--	0,4%	0,3%
Subtotal	-4,6%		-1,1%		1,6%		0,3%		
Industrias	--	2,6%	--	-6,9%	--	20,9%	--	-0,6%	-0,7%
Subtotal	2,1%		-6,9%		20,9%		-0,7%		
Energía	--	12,4%	--	-4,9%	--	52,2%	-7,6%	15,6%	15,5%
Subtotal	12,2%		-4,9%		52,2%		15,5%		
Otras Áreas	--	-9,0%	--	--	--	-4,0%	-100,0%	-5,8%	-6,5%
Subtotal	-11,1%		--		-4,0%		-6,5%		
Total General	-4,0%	-4,4%	10,0%	-4,1%	3,4%	-2,9%	4,4%	-3,6%	-1,8%
Subtotal General	-4,4%		-1,6%		-0,8%		-1,8%		