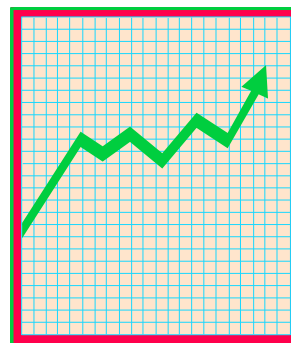


**ASOCIACIÓN DE EMPRESAS CONSULTORAS DE
INGENIERÍA DE CHILE, A.G.**

Índice de Actividad

Primer Trimestre 2003



RCB / 05/05/03

Tabla N°1

Índice Actividad																												
Años: 1996 - 1997 - 1998 - 1999 - 2000 - 2001 - 2002 - 2003																												
Muestra de 21 empresas																												
Sector	Año Base	1997				1998				1999				2000				2001				2002				2003		
		1er trim	2º trim	3er trim	4º trim	1er trim	2º trim	3er trim	4º trim	1er trim	2º trim	3er trim	4º trim	1er trim	2º trim	3er trim	4º trim	1er trim	2º trim	3er trim	4º trim	1er trim	2º trim	3er trim	4º trim	1er trim	2º trim p	
Estudios	Público	1.000	0.424	0.380	0.433	0.659	0.761	0.940	0.885	1.062	1.172	1.356	1.422	1.394	1.186	1.575	1.836	2.129	1.882	1.739	1.738	1.403	1.157	0.934	1.040	1.045	0.684	
	Privado	1.000	0.690	0.890	0.921	1.118	0.898	1.039	1.060	1.116	0.867	0.855	0.806	0.681	0.576	0.905	0.822	0.724	0.750	0.889	0.894	0.542	0.617	0.963	1.118	0.867	0.649	
Proyectos	Público	1.000	1.782	2.080	1.540	1.554	1.269	1.134	1.112	1.145	0.999	0.970	1.137	1.255	1.398	1.485	1.320	1.229	1.389	1.624	1.740	1.829	2.257	2.235	2.288	1.656	1.163	
	Privado	1.000	1.354	1.391	1.427	1.276	1.096	1.188	1.067	0.976	0.751	0.815	0.813	0.727	0.761	0.678	0.865	0.968	0.805	0.868	1.057	1.145	1.062	1.122	1.201	1.263	1.296	
Inspecciones	Público	1.000	1.678	1.757	1.681	1.888	1.732	1.964	1.958	2.230	2.015	1.925	1.935	1.789	2.118	2.093	1.706	1.867	1.896	2.104	2.250	2.086	2.044	1.932	1.785	1.617	1.506	
	Privado	1.000	1.031	0.879	0.978	1.034	1.057	1.219	1.219	1.035	0.877	0.873	0.829	0.789	0.688	0.636	0.646	0.747	0.620	0.561	0.664	0.698	0.898	0.903	1.236	1.271	1.171	
Subtotales	Público	1.000	1.546	1.690	1.457	1.595	1.425	1.512	1.493	1.662	1.517	1.488	1.564	1.534	1.720	1.793	1.578	1.662	1.704	1.874	1.988	1.896	2.003	1.910	1.873	1.553	1.264	
	Privado	1.000	1.178	1.175	1.230	1.182	1.061	1.181	1.113	1.010	0.804	0.838	0.817	0.741	0.717	0.691	0.792	0.872	0.741	0.775	0.916	0.937	0.960	1.036	1.203	1.221	1.184	
Total		1.000	1.255	1.282	1.277	1.268	1.137	1.250	1.192	1.146	0.952	0.973	0.973	0.906	0.926	0.921	0.956	1.037	0.942	1.004	1.140	1.137	1.178	1.218	1.342	1.290	1.201	1.106

Figura 1

p: proyectado

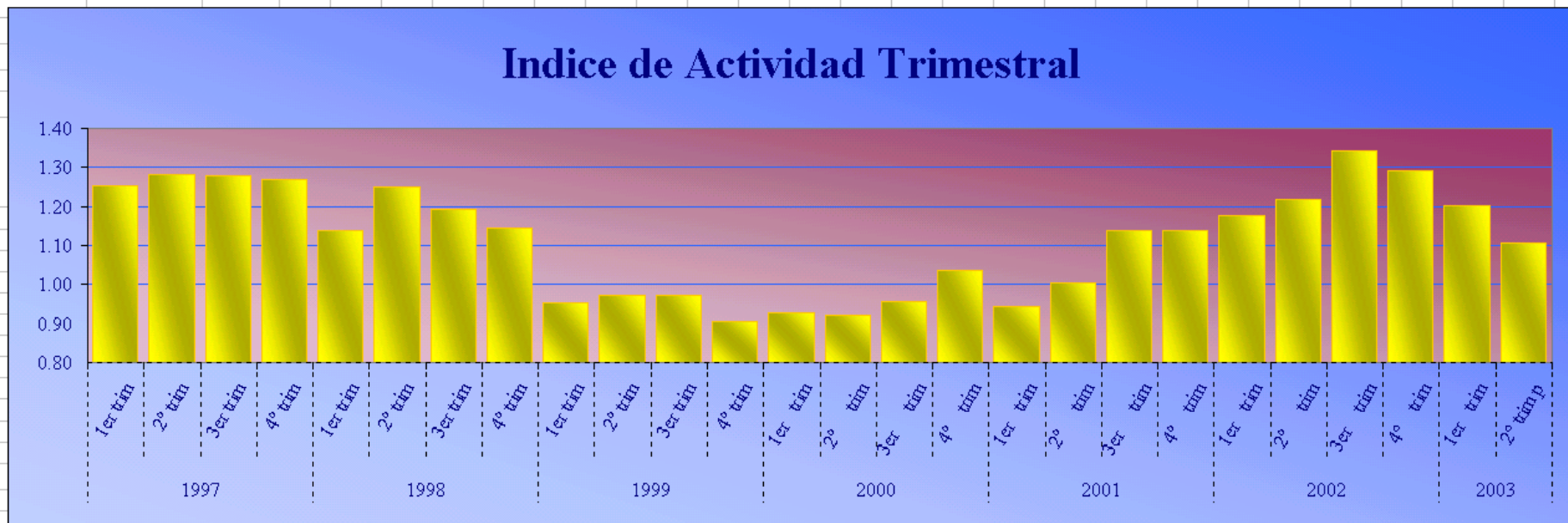


Tabla N° 2

Indice del Promedio Móvil Anual																															
(4 trimestres, Año 1992=1000)																															
		1996				1997				1998				1999				2000				2001				2002				2003	
	Sectores	4to trim	1er trim	2do trim	3er trim	4to trim	1er trim	2do trim	3er trim	4to trim	1er trim	2do trim	3er trim	4to trim	1er trim	2º trim	3er trim	4º trim	1er trim	2º trim	3er trim	4º trim	1er trim	2º trim	3er trim	4º trim	1er trim	2º trim			
Estudios	Público	0.777	0.710	0.619	0.501	0.474	0.558	0.698	0.811	0.912	1.015	1.119	1.253	1.336	1.339	1.394	1.498	1.681	1.855	1.896	1.872	1.690	1.509	1.308	1.133	1.044	0.926				
	Privado	0.798	0.823	0.832	0.868	0.904	0.956	0.994	1.028	1.028	1.020	0.974	0.911	0.802	0.730	0.742	0.746	0.757	0.800	0.796	0.814	0.769	0.736	0.754	0.810	0.891	0.899				
Proyectos	Público	1.729	1.784	1.854	1.780	1.739	1.611	1.374	1.268	1.165	1.098	1.057	1.063	1.090	1.190	1.319	1.365	1.358	1.356	1.391	1.496	1.646	1.863	2.015	2.152	2.109	1.835				
	Privado	1.415	1.450	1.432	1.421	1.362	1.298	1.247	1.157	1.082	0.996	0.902	0.839	0.777	0.779	0.745	0.758	0.818	0.829	0.877	0.925	0.969	1.033	1.097	1.133	1.162	1.221				
Inspecciones	Público	1.530	1.624	1.687	1.716	1.751	1.764	1.816	1.886	1.971	2.042	2.032	2.026	1.916	1.942	1.984	1.926	1.946	1.890	1.893	2.029	2.084	2.121	2.078	1.961	1.844	1.710				
	Privado	1.035	1.078	1.053	1.000	0.980	0.987	1.072	1.132	1.133	1.088	1.001	0.904	0.842	0.795	0.735	0.690	0.679	0.663	0.644	0.648	0.636	0.705	0.791	0.934	1.077	1.145				
Subtotales	Público	1.502	1.560	1.604	1.574	1.572	1.542	1.497	1.506	1.523	1.546	1.540	1.538	1.526	1.576	1.653	1.656	1.688	1.684	1.704	1.807	1.865	1.940	1.949	1.920	1.835	1.650				
	Privado	1.226	1.263	1.246	1.227	1.191	1.162	1.164	1.135	1.091	1.027	0.941	0.867	0.800	0.778	0.742	0.735	0.768	0.774	0.795	0.826	0.842	0.897	0.963	1.034	1.105	1.161				
Total		1.284	1.325	1.321	1.300	1.271	1.241	1.233	1.212	1.181	1.135	1.066	1.011	0.951	0.945	0.932	0.927	0.960	0.964	0.985	1.031	1.056	1.115	1.168	1.219	1.257	1.263	1.235			

Figura 2

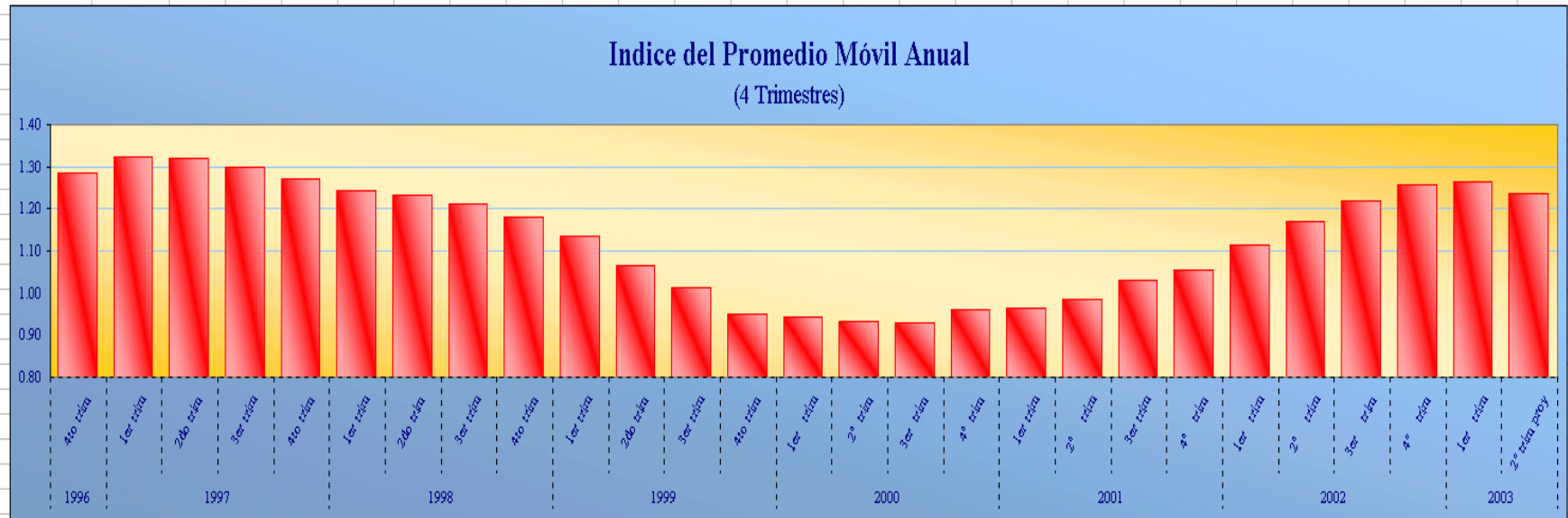


Tabla N°3

Indices de Actividad Primer Trimestre 2003
por Áreas Económicas

(Año Base 1992=1000)

<i>Áreas Económicas</i>	<i>Estudios</i>		<i>Proyectos</i>		<i>Inspecciones</i>		<i>Total</i>	<i>Proyección</i>
	<i>Sector Público</i>	<i>Sector Privado</i>	<i>Sector Público</i>	<i>Sector Privado</i>	<i>Sector Público</i>	<i>Sector Privado</i>		
<i>Minería</i>	--	0.367	--	0.567	--	0.824	0.631	0.529
<i>Subtotales</i>	0.392		0.573		0.831			
<i>Infraestructura General</i>	0.662	3.412	1.523	5.458	2.087	1.341	2.042	2.137
<i>Subtotales</i>	1.118		2.479		1.923			
<i>Infraestructura Hidráulica - Sanitaria</i>	0.665	1.820	0.824	2.574	0.080	2.136	0.874	0.760
<i>Subtotales</i>	0.888		1.270		0.448			
<i>Infraestructura Urbana</i>	--	1.290	0.114	5.969	0.000	10.719	5.543	4.852
<i>Subtotales</i>	0.962		5.126		11.340			
<i>Industrias</i>	--	4.537	--	2.153	--	0.516	2.162	1.679
<i>Subtotales</i>	4.540		2.153		0.516			
<i>Energía</i>	--	0.276	0.000	1.287	--	1.103	1.007	1.060
<i>Subtotales</i>	0.276		1.276		1.103			
<i>Otras Áreas</i>	0.079	0.146	0.000	0.151	--	5.105	1.876	1.965
<i>Subtotales</i>	0.138		0.108		6.529			
<i>General</i>	0.684	0.649	1.163	1.296	1.506	1.171	1.201	1.106
<i>Totales</i>	0.657		1.277		1.269			

Tabla N°4

Índice del Promedio Móvil Primer Trimestre 2003

Por Áreas Económicas

(Cuatro Trimestres)

<i>Áreas Económicas</i>	Estudios		Proyectos		Inspecciones		Subtotales		Total
	<i>Sector Público</i>	<i>Sector Privado</i>	<i>Sector Público</i>	<i>Sector Privado</i>	<i>Sector Público</i>	<i>Sector Privado</i>	<i>Sector Público</i>	<i>Sector Privado</i>	
<i>Minería</i>	--	0.547	--	0.615	--	0.770	--	0.654	0.688
<i>Subtotal</i>	0.566		0.665		0.778		0.688		
<i>Infraestructura General</i>	1.013	5.785	2.293	3.368	2.380	1.095	2.345	1.825	2.229
<i>Subtotal</i>	1.805		2.554		2.097		2.229		
<i>Infraestructura Hidráulica - Sanitaria</i>	0.769	1.255	1.084	2.514	0.031	3.214	0.589	2.537	1.005
<i>Subtotal</i>	0.863		1.448		0.600		1.005		
<i>Infraestructura Urbana</i>	--	2.065	0.047	3.648	--	11.047	1.146	4.549	4.079
<i>Subtotal</i>	1.651		3.130		12.245		4.079		
<i>Industrias</i>	--	4.171	--	2.475	--	0.816	--	2.447	2.463
<i>Subtotal</i>	4.487		2.475		0.816		2.463		
<i>Energía</i>	--	0.661	0.002	1.482	--	1.040	0.087	1.121	1.118
<i>Subtotal</i>	0.661		1.470		1.040		1.118		
<i>Otras Áreas</i>	0.069	0.238	0.000	0.499	--	5.014	2.815	1.838	1.979
<i>Subtotal</i>	0.217		0.357		6.490		1.979		
<i>Total General</i>	0.926	0.899	1.835	1.221	1.710	1.145	1.725	1.141	1.263
<i>Subtotal General</i>	0.905		1.311		1.310		1.263		

Índice del Promedio Móvil Anual

Por Áreas Económicas

(Cuatro Trimestres)

Áreas Económicas	1992	1998	1999				2000				2001				2002				2003	
		4° trim	1er trim	2° trim	3er trim	4° trim	1er trim	2° trim	3er trim	4° trim	1er trim	2° trim	3er trim	4° trim	1er trim	2° trim	3er trim	4° trim	1er trim	2° trim P
<i>Minería</i>	1,000	0.713	0.631	0.543	0.470	0.430	0.458	0.460	0.490	0.526	0.516	0.522	0.528	0.541	0.601	0.640	0.672	0.704	0.688	0.662
<i>Infraestructura General</i>	1,000	1.795	1.847	1.829	1.850	1.769	1.787	1.860	1.802	1.837	1.815	1.817	1.982	2.082	2.245	2.353	2.387	2.334	2.229	2.145
<i>Infraestructura Hidráulica - Sanitaria</i>	1,000	1.252	1.281	1.280	1.270	1.279	1.292	1.284	1.311	1.310	1.303	1.371	1.408	1.406	1.371	1.262	1.159	1.079	1.005	0.937
<i>Infraestructura Urbana</i>	1,000	1.100	1.004	0.915	0.884	0.969	1.059	1.126	1.300	1.448	1.513	1.615	1.767	1.887	2.298	2.651	2.992	3.469	4.079	4.554
<i>Industria</i>	1,000	1.700	1.556	1.351	1.219	1.104	1.057	1.084	1.152	1.303	1.406	1.450	1.560	1.645	1.635	1.849	2.104	2.276	2.463	2.317
<i>Energía</i>	1,000	1.873	1.837	1.794	1.701	1.497	1.291	1.046	0.882	0.849	0.911	0.991	1.021	1.000	0.958	0.950	1.003	1.084	1.118	1.123
<i>Otras Áreas</i>	1,000	1.506	1.588	1.613	1.781	2.052	2.341	2.661	2.531	2.443	2.079	1.571	1.325	1.032	1.114	1.424	1.818	1.909	1.979	1.954
<i>Total</i>	1,000	1.181	1.135	1.066	1.011	0.951	0.945	0.932	0.927	0.960	0.964	0.985	1.031	1.056	1.115	1.168	1.219	1.257	1.263	1.235

Figura 3

Índice del Promedio Móvil por Áreas Económicas

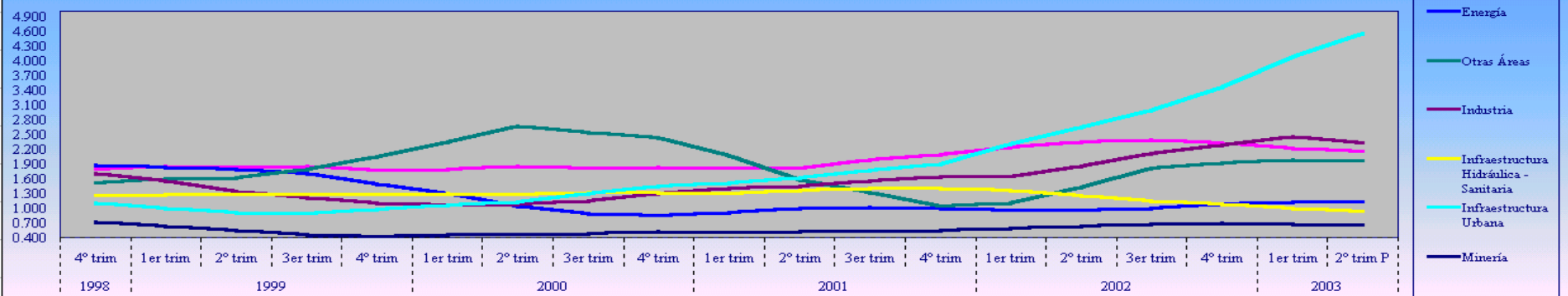
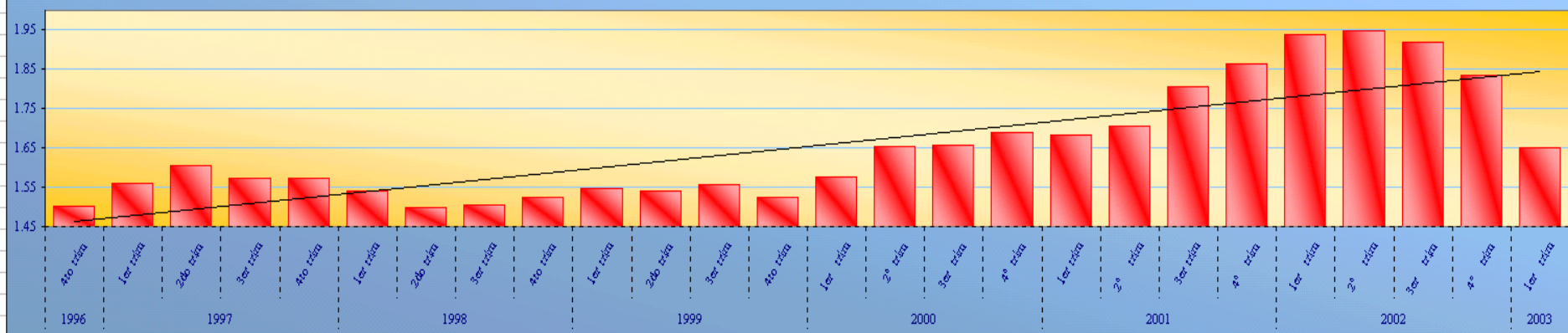
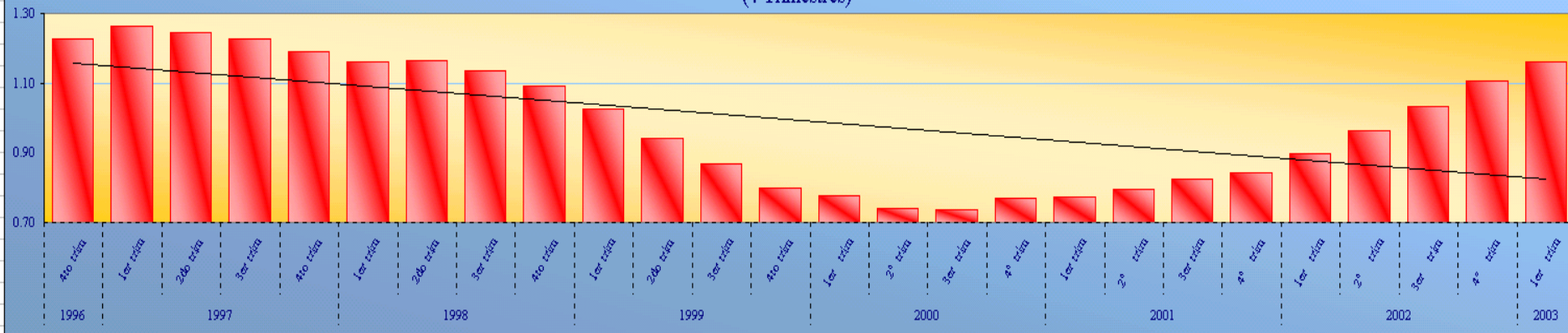


Tabla N° 6

**Indice del Promedio Móvil Anual
Sector Público
(4 Trimestres)**



**Indice del Promedio Móvil Anual
Sector Privado
(4 Trimestres)**



Nota: el Sector Privado incluye las horas hombre contratadas por privados y también empresas autónomas del Estado, incluyendo Codelco, Enap, Enami, EFE, empresas sanitarias privatizadas y otras.