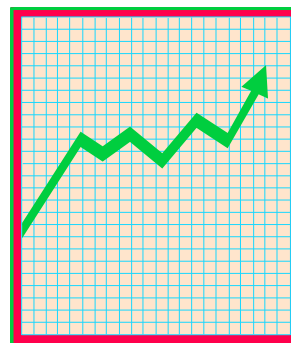


# ASOCIACIÓN DE INGENIEROS CONSULTORES DE CHILE, A.G.

*Índice de Actividad*

*Segundo Trimestre 2000*



*RCB / V.07/08/00*

---

Tabla N°1



**Índice Actividad**  
**Años: 1996 - 1997 - 1998 - 1999 - 2000**

Muestra de 21 empresas

Sector	Año Base	1996				1997				1998				1999				2000			
		1er trim	2° trim	3er trim	4° trim	1er trim	2° trim	3er trim	4° trim	1er trim	2° trim	3er trim	4° trim	1er trim	2° trim	3er trim	4° trim	1er trim	2° trim	Proy 3er trim	
Estudios	Público	1.000	0.691	0.742	0.904	0.769	0.424	0.380	0.433	0.659	0.761	0.940	0.885	1.062	1.172	1.356	1.422	1.394	1.186	1.575	
	Privado	1.000	0.592	0.854	0.775	0.973	0.690	0.890	0.921	1.118	0.898	1.039	1.060	1.116	0.867	0.855	0.806	0.681	0.576	0.905	
Proyectos	Público	1.000	1.559	1.801	1.838	1.717	1.782	2.080	1.540	1.554	1.269	1.134	1.112	1.145	0.999	0.970	1.137	1.255	1.398	1.485	
	Privado	1.000	1.213	1.461	1.472	1.512	1.354	1.391	1.427	1.276	1.096	1.188	1.067	0.976	0.751	0.815	0.813	0.727	0.761	0.678	
Inspecciones	Público	1.000	1.301	1.504	1.565	1.748	1.678	1.757	1.681	1.888	1.732	1.964	1.958	2.230	2.015	1.925	1.935	1.789	2.118	2.093	
	Privado	1.000	0.855	0.982	1.187	1.114	1.031	0.879	0.978	1.034	1.057	1.219	1.219	1.035	0.877	0.873	0.829	0.789	0.688	0.636	
Subtotales	Público	1.000	1.315	1.512	1.578	1.603	1.546	1.690	1.457	1.595	1.425	1.512	1.493	1.662	1.517	1.488	1.564	1.534	1.720	1.793	
	Privado	1.000	1.031	1.243	1.304	1.327	1.178	1.175	1.230	1.182	1.061	1.181	1.113	1.010	0.804	0.838	0.817	0.741	0.717	0.691	
<b>Total</b>		<b>1.000</b>	<b>1.091</b>	<b>1.299</b>	<b>1.361</b>	<b>1.385</b>	<b>1.255</b>	<b>1.282</b>	<b>1.277</b>	<b>1.268</b>	<b>1.137</b>	<b>1.250</b>	<b>1.192</b>	<b>1.146</b>	<b>0.952</b>	<b>0.973</b>	<b>0.973</b>	<b>0.906</b>	<b>0.926</b>	<b>0.921</b>	<b>0.896</b>

Figura 1

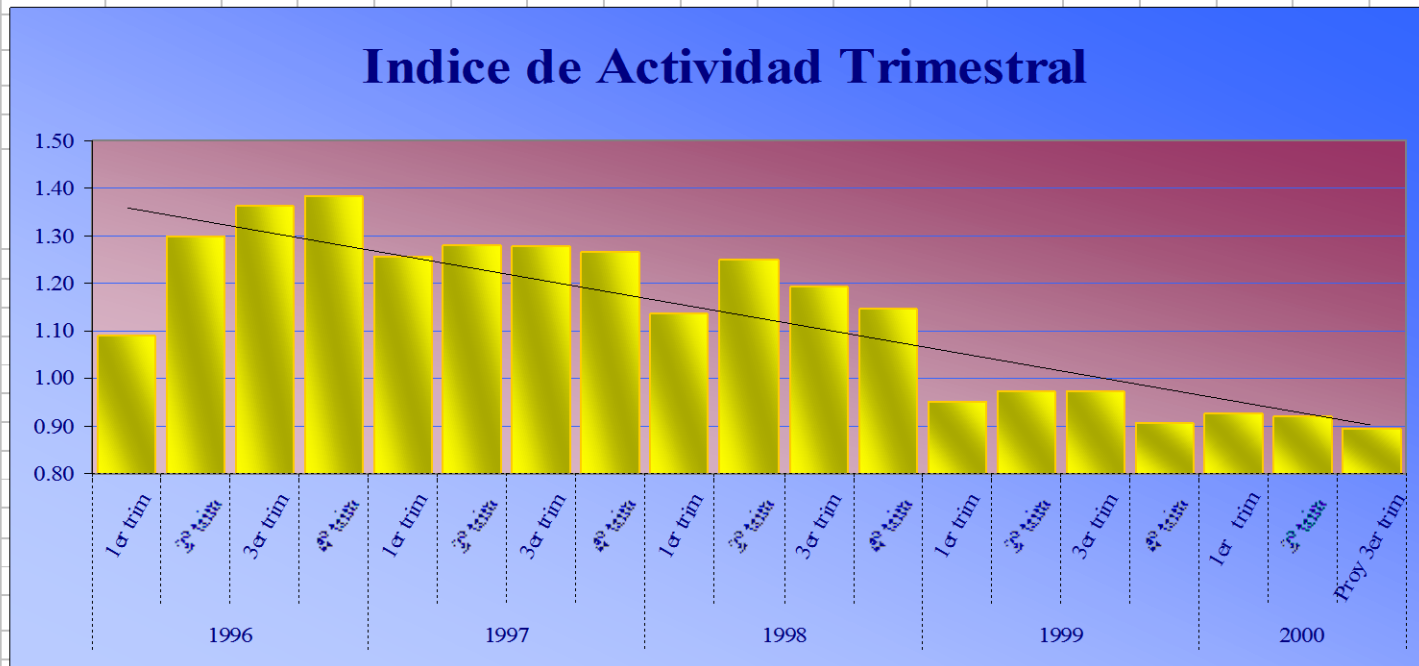


Tabla N°2

Indice del Promedio Móvil Anual																	
(4 trimestres, Año 1992=1000)																	
		1996	1997				1998				Año 1999				2000		
	Sectores	4to trim	1er trim	2do trim	3er trim	4to trim	1er trim	2do trim	3er trim	4to trim	1er trim	2do trim	3er trim	4to trim	1er trim	2° trim	Proy 3er trim
Estudios	Público	0.777	0.710	0.619	0.501	0.474	0.558	0.698	0.811	0.912	1.015	1.119	1.253	1.336	1.339	1.394	
	Privado	0.798	0.823	0.832	0.868	0.904	0.956	0.994	1.028	1.028	1.020	0.974	0.911	0.802	0.730	0.742	
Proyectos	Público	1.729	1.784	1.854	1.780	1.739	1.611	1.374	1.268	1.165	1.098	1.057	1.063	1.090	1.190	1.319	
	Privado	1.415	1.450	1.432	1.421	1.362	1.298	1.247	1.157	1.082	0.996	0.902	0.839	0.777	0.779	0.745	
Inspecciones	Público	1.530	1.624	1.687	1.716	1.751	1.764	1.816	1.886	1.971	2.042	2.032	2.026	1.916	1.942	1.984	
	Privado	1.035	1.078	1.053	1.000	0.980	0.987	1.072	1.132	1.133	1.088	1.001	0.904	0.842	0.795	0.735	
Subtotales	Público	1.502	1.560	1.604	1.574	1.572	1.542	1.497	1.506	1.523	1.546	1.540	1.558	1.526	1.576	1.653	
	Privado	1.226	1.263	1.246	1.227	1.191	1.162	1.164	1.135	1.091	1.027	0.941	0.867	0.800	0.778	0.742	
Total		1.284	1.325	1.321	1.300	1.271	1.241	1.233	1.212	1.181	1.135	1.066	1.011	0.951	0.945	0.932	0.912

Figura 2

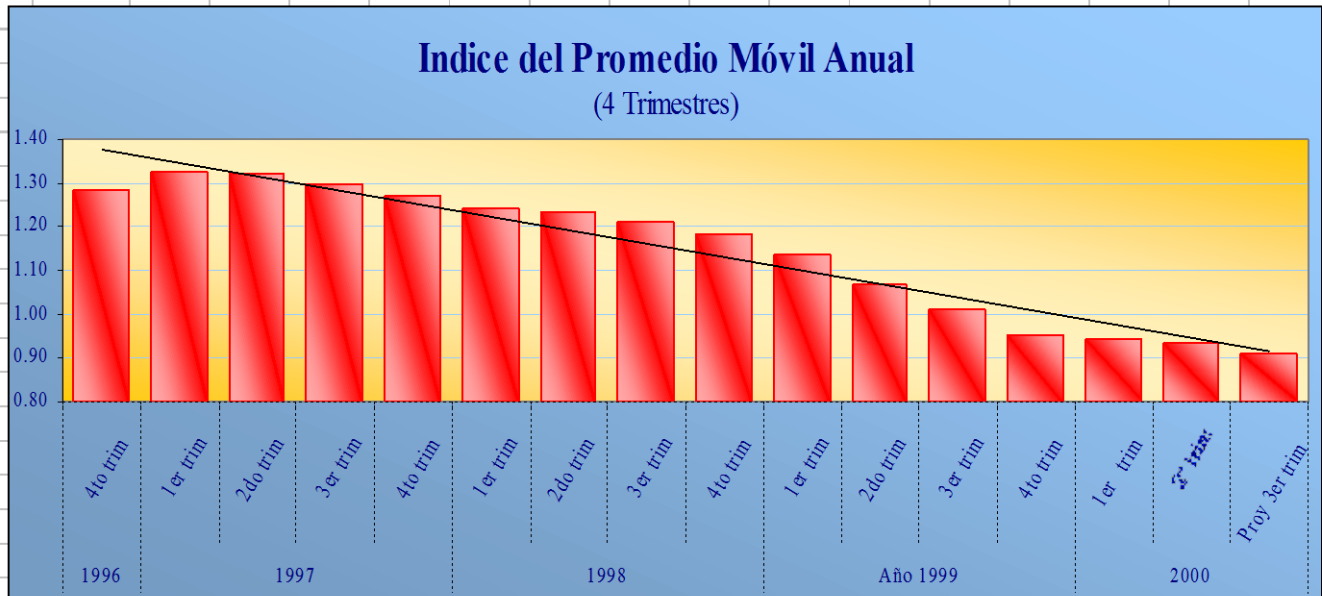


Tabla N°3

**Indices de Actividad Segundo Trimestre 2000**

**por Áreas Económicas**

(Año Base 1992=1000)

	<i>Estudios</i>		<i>Proyectos</i>		<i>Inspecciones</i>		<i>Total</i>	<i>Proyección</i>
<i>Áreas Económicas</i>	<i>Sector Público</i>	<i>Sector Privado</i>	<i>Sector Público</i>	<i>Sector Privado</i>	<i>Sector Público</i>	<i>Sector Privado</i>		<i>3er trim 2000</i>
<i>Minería</i>	--	0.410	35.956	0.377	--	0.578	0.454	0.477
<i>Subtotales</i>	0.432		0.392		0.589			
<i>Infraestructura General</i>	1.029	1.939	1.909	1.244	2.839	0.628	2.034	1.910
<i>Subtotales</i>	1.180		1.747		2.352			
<i>Infraestructura Hidráulica - Sanitaria</i>	1.841	3.019	0.922	2.874	0.408	1.226	1.196	1.075
<i>Subtotales</i>	2.068		1.419		0.554			
<i>Infraestructura Urbana</i>	3.533	1.003	0.921	1.186	--	0.652	1.134	1.011
<i>Subtotales</i>	1.740		1.148		0.655			
<i>Industrias</i>	--	1.964	--	1.202	--	0.826	1.230	1.342
<i>Subtotales</i>	2.216		1.204		0.826			
<i>Energía</i>	--	1.095	1.481	0.735	--	0.620	0.754	0.780
<i>Subtotales</i>	1.098		0.741		0.625			
<i>Otras Áreas</i>	0.088	2.291	0.212	5.142	--	1.946	2.860	2.817
<i>Subtotales</i>	2.010		3.739		3.024			
<i>General</i>	1.575	0.905	1.486	0.678	2.093	0.636	0.921	0.896
<i>Totales</i>	1.066		0.797		1.062			

Tabla N°4

<b>Índice del Promedio Móvil Segundo Trimestre 2000</b>									
<b>Por Áreas Económicas</b>									
(Cuatro Trimestres)									
<b>Áreas Económicas</b>	<b>Estudios</b>		<b>Proyectos</b>		<b>Inspecciones</b>		<b>Subtotales</b>		
	<i>Sector Público</i>	<i>Sector Privado</i>	<i>Sector Público</i>	<i>Sector Privado</i>	<i>Sector Público</i>	<i>Sector Privado</i>	<i>Sector Público</i>	<i>Sector Privado</i>	<b>Total</b>
<i>Minería</i>	--	0.435	24.433	0.368	--	0.607	--	0.445	0.460
<i>Subtotal</i>	0.448		0.378		0.633		0.460		
<i>Infraestructura General</i>	0.547	1.608	1.608	0.849	2.574	1.406	2.047	1.209	1.860
<i>Subtotal</i>	0.723		1.424		2.316		1.860		
<i>Infraestructura Hidráulica - Sanitaria</i>	1.928	1.541	0.959	3.464	0.601	1.085	0.993	2.355	1.284
<i>Subtotal</i>	1.853		1.597		0.687		1.284		
<i>Infraestructura Urbana</i>	2.225	0.630	0.691	1.187	--	1.216	0.928	1.158	1.126
<i>Subtotal</i>	1.095		1.116		1.216		1.126		
<i>Industrias</i>	--	0.922	--	1.116	--	0.553	--	1.068	1.084
<i>Subtotal</i>	1.141		1.118		0.596		1.084		
<i>Energía</i>	--	1.035	1.944	1.453	--	0.740	2.331	1.042	1.046
<i>Subtotal</i>	1.038		1.457		0.742		1.046		
<i>Otras Áreas</i>	1.347	1.334	0.302	6.589	--	1.367	1.838	2.800	2.661
<i>Subtotal</i>	1.336		4.796		1.988		2.661		
<i>Total General</i>	1.394	0.742	1.319	0.745	1.984	0.735	1.653	0.742	0.932
<i>Subtotal General</i>	0.899		0.829		1.100		0.932		

## Índice del Promedio Móvil Anual

### Por Áreas Económicas

(Cuatro Trimestres)

Áreas Económicas	1992	1998	1999				2000		
			4º trim	1er trim	2º trim	3er trim	4º trim	1er trim	2º trim
Minería	1,000	0.713	0.631	0.543	0.470	0.430	0.458	0.460	0.470
Infraestructura General	1,000	1.795	1.847	1.829	1.850	1.769	1.787	1.860	1.869
Infraestructura Hidráulica - Sanitaria	1,000	1.252	1.281	1.280	1.270	1.279	1.292	1.284	1.248
Infraestructura Urbana	1,000	1.100	1.004	0.915	0.884	0.969	1.059	1.126	1.147
Industria	1,000	1.700	1.556	1.351	1.219	1.104	1.057	1.084	1.145
Energía	1,000	1.873	1.837	1.794	1.701	1.497	1.291	1.046	0.859
Otras Áreas	1,000	1.506	1.588	1.613	1.781	2.052	2.341	2.661	2.727
<b>Total</b>	1,000	1.181	1.135	1.066	1.011	0.951	0.945	0.932	0.912

**Figura 3**

