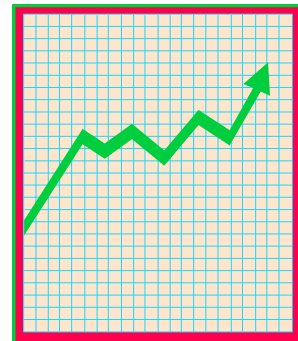


**ASOCIACIÓN DE INGENIEROS CONSULTORES DE
CHILE, A.G.**

Índice de Actividad

Primer Trimestre 2000



RCB / V.23/05/00 10:43

Tabla N°1

Índice Actividad																				
Años: 1996 - 1997 - 1998 - 1999 - 2000																				
Muestra de 21 empresas																				
		1992	1996				1997				1998				1999				2000	
	Sectores	Año Base	1er trim	2° trim	3er trim	4° trim	1er trim	2° trim	3er trim	4° trim	1er trim	2° trim	3er trim	4° trim	1er trim	2° trim	3er trim	4° trim	1er trim	Proy 2° trim
Estudios	Público	1.000	0.691	0.742	0.904	0.769	0.424	0.380	0.433	0.659	0.761	0.940	0.885	1.062	1.172	1.356	1.422	1.394	1.186	
	Privado	1.000	0.592	0.854	0.775	0.973	0.690	0.890	0.921	1.118	0.898	1.039	1.060	1.116	0.867	0.855	0.806	0.681	0.576	
Proyectos	Público	1.000	1.559	1.801	1.838	1.717	1.782	2.080	1.540	1.554	1.269	1.134	1.112	1.145	0.999	0.970	1.137	1.255	1.398	
	Privado	1.000	1.213	1.461	1.472	1.512	1.354	1.391	1.427	1.276	1.096	1.188	1.067	0.976	0.751	0.815	0.813	0.727	0.761	
Inspecciones	Público	1.000	1.301	1.504	1.565	1.748	1.678	1.757	1.681	1.888	1.732	1.964	1.958	2.230	2.015	1.925	1.935	1.789	2.118	
	Privado	1.000	0.855	0.982	1.187	1.114	1.031	0.879	0.978	1.034	1.057	1.219	1.219	1.035	0.877	0.873	0.829	0.789	0.688	
Subtotales	Público	1.000	1.315	1.512	1.578	1.603	1.546	1.690	1.457	1.595	1.425	1.512	1.493	1.662	1.517	1.488	1.564	1.534	1.720	
	Privado	1.000	1.031	1.243	1.304	1.327	1.178	1.175	1.230	1.182	1.061	1.181	1.113	1.010	0.804	0.838	0.817	0.741	0.717	
Total		1.000	1.091	1.299	1.361	1.385	1.255	1.282	1.277	1.268	1.137	1.250	1.192	1.146	0.952	0.973	0.973	0.906	0.926	0.917

Figural

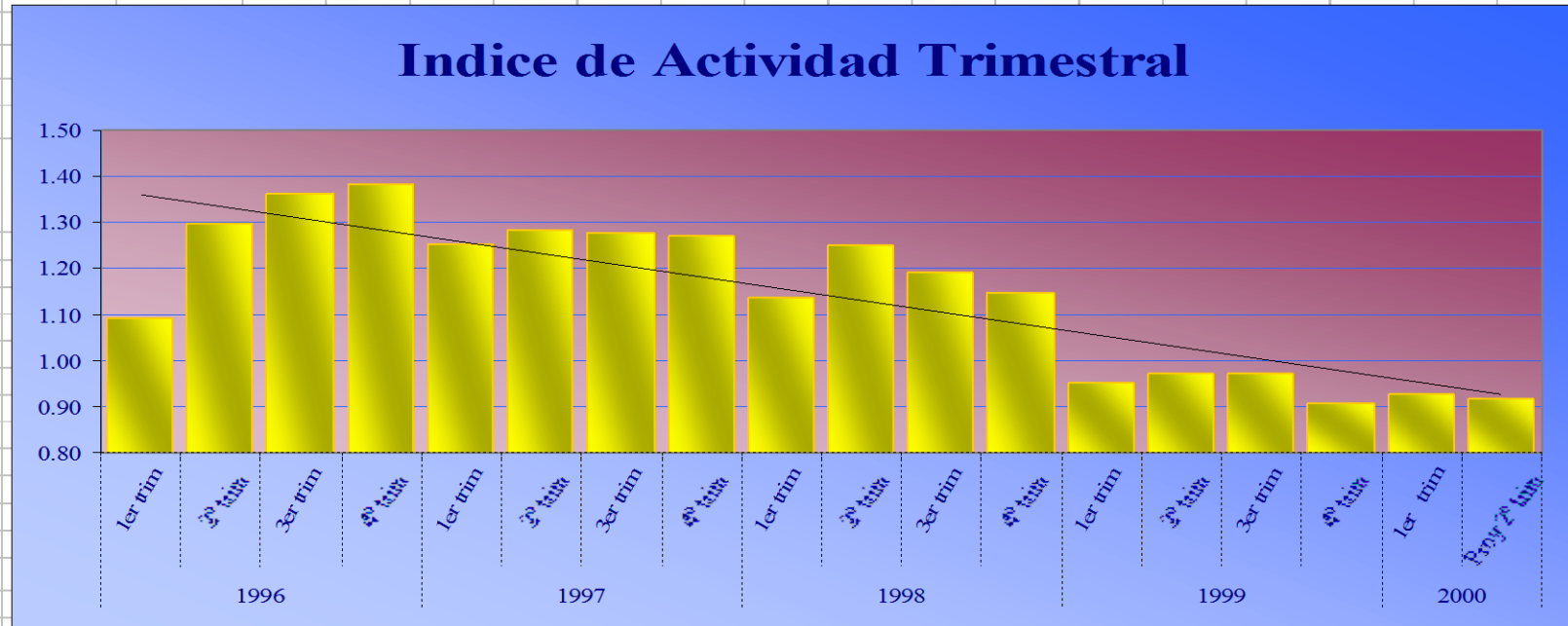


Tabla N°2

Índice del Promedio Móvil Anual																
(4 trimestres, Año 1992=1000)																
		1996	1997				1998				Año 1999				2000	
	Sectores	4to trim	1er trim	2do trim	3er trim	4to trim	1er trim	2do trim	3er trim	4to trim	1er trim	2do trim	3er trim	4to trim	1er trim	Proy 2º trim
Estudios	Público	0.777	0.710	0.619	0.501	0.474	0.558	0.698	0.811	0.912	1.015	1.119	1.253	1.336	1.339	
	Privado	0.798	0.823	0.832	0.868	0.904	0.956	0.994	1.028	1.028	1.020	0.974	0.911	0.802	0.730	
Proyectos	Público	1.729	1.784	1.854	1.780	1.739	1.611	1.374	1.268	1.165	1.098	1.057	1.063	1.090	1.190	
	Privado	1.415	1.450	1.432	1.421	1.362	1.298	1.247	1.157	1.082	0.996	0.902	0.839	0.777	0.779	
Inspecciones	Público	1.530	1.624	1.687	1.716	1.751	1.764	1.816	1.886	1.971	2.042	2.032	2.026	1.916	1.942	
	Privado	1.035	1.078	1.053	1.000	0.980	0.987	1.072	1.132	1.133	1.088	1.001	0.904	0.842	0.795	
Subtotales	Público	1.502	1.560	1.604	1.574	1.572	1.542	1.497	1.506	1.523	1.546	1.540	1.558	1.526	1.576	
	Privado	1.226	1.263	1.246	1.227	1.191	1.162	1.164	1.135	1.091	1.027	0.941	0.867	0.800	0.778	
Total		1.284	1.325	1.321	1.300	1.271	1.241	1.233	1.212	1.181	1.135	1.066	1.011	0.951	0.945	0.931

Figura 2

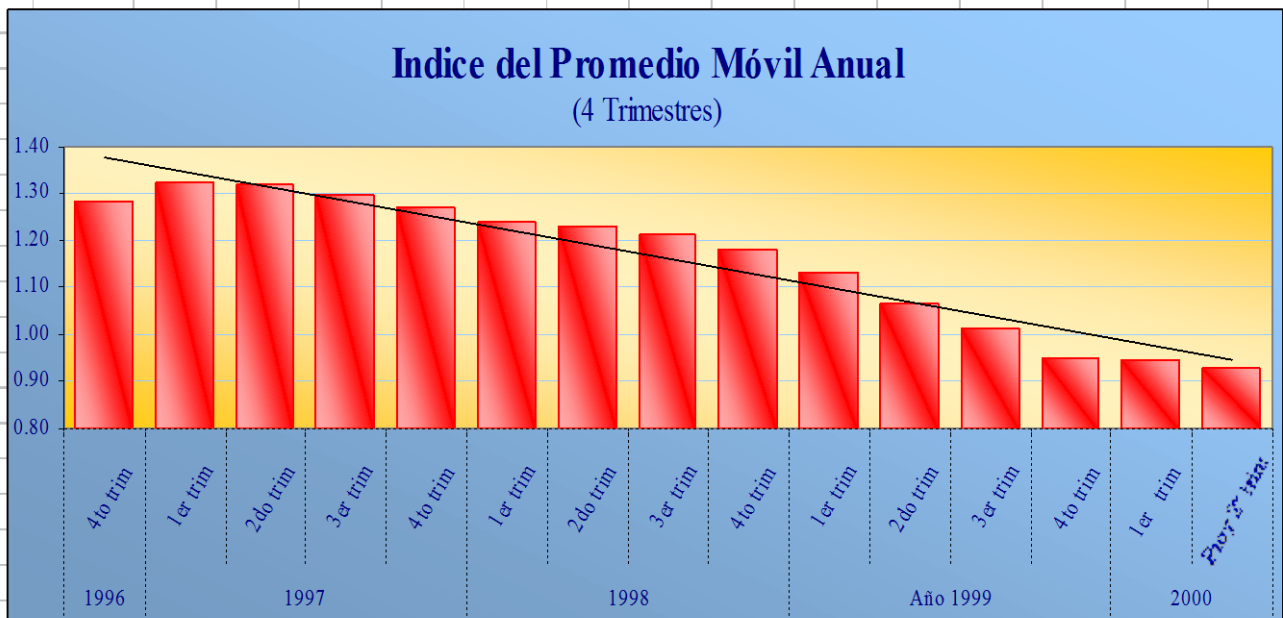


Tabla N°3

<i>Indices de Actividad Primer Trimestre 2000</i>								
<i>por Áreas Económicas</i>								
(Año Base 1992=1000)								
	<i>Estudios</i>		<i>Proyectos</i>		<i>Inspecciones</i>		<i>Total</i>	<i>Proyección</i>
<i>Áreas Económicas</i>	<i>Sector Público</i>	<i>Sector Privado</i>	<i>Sector Público</i>	<i>Sector Privado</i>	<i>Sector Público</i>	<i>Sector Privado</i>		<i>2° trim 2000</i>
<i>Minería</i>	--	0.338	17.556	0.417	--	0.649	0.493	0.505
<i>Subtotales</i>	0.349		0.424		0.682			
<i>Infraestructura General</i>	0.477	1.880	1.797	0.705	2.744	0.832	1.899	1.899
<i>Subtotales</i>	0.709		1.532		2.322			
<i>Infraestructura Hidráulica - Sanitaria</i>	1.621	1.564	0.943	4.536	0.563	1.097	1.338	1.174
<i>Subtotales</i>	1.610		1.858		0.658			
<i>Infraestructura Urbana</i>	2.398	0.431	0.492	1.341	--	1.198	1.200	1.084
<i>Subtotales</i>	1.004		1.218		1.198			
<i>Industrias</i>	--	0.453	--	1.110	--	0.441	1.042	1.113
<i>Subtotales</i>	0.625		1.112		0.441			
<i>Energía</i>	--	0.790	2.519	1.019	--	0.620	0.795	0.784
<i>Subtotales</i>	0.790		1.031		0.620			
<i>Otras Áreas</i>	0.991	0.685	0.635	6.498	--	1.716	2.723	2.763
<i>Subtotales</i>	0.724		4.829		3.059			
<i>General</i>	1.186	0.576	1.398	0.761	2.118	0.688	0.926	0.917
<i>Totales</i>	0.723		0.855		1.105			

Tabla N°4

Índice del Promedio Móvil Primer Trimestre 2000

Por Áreas Económicas

(Cuatro Trimestres)

<i>Áreas Económicas</i>	Estudios		Proyectos		Inspecciones		Subtotales		Total
	<i>Sector Público</i>	<i>Sector Privado</i>	<i>Sector Público</i>	<i>Sector Privado</i>	<i>Sector Público</i>	<i>Sector Privado</i>	<i>Sector Público</i>	<i>Sector Privado</i>	
<i>Minería</i>	--	0.476	22.333	0.349	--	0.621	--	0.442	0.458
<i>Subtotal</i>	0.483		0.358		0.654		0.458		
<i>Infraestructura General</i>	0.396	1.656	1.414	0.794	2.469	1.728	1.907	1.370	1.787
<i>Subtotal</i>	0.605		1.263		2.305		1.787		
<i>Infraestructura Hidráulica - Sanitaria</i>	1.926	0.842	0.924	3.596	0.679	1.145	1.011	2.325	1.292
<i>Subtotal</i>	1.717		1.604		0.762		1.292		
<i>Infraestructura Urbana</i>	2.105	0.792	0.474	1.109	--	1.276	0.725	1.112	1.059
<i>Subtotal</i>	1.174		1.017		1.276		1.059		
<i>Industrias</i>	--	0.849	--	1.098	--	0.414	--	1.039	1.057
<i>Subtotal</i>	1.085		1.100		0.491		1.057		
<i>Energía</i>	--	1.067	1.574	1.993	--	0.858	2.054	1.289	1.291
<i>Subtotal</i>	1.074		1.990		0.858		1.291		
<i>Otras Áreas</i>	2.079	0.977	0.478	6.135	--	1.115	1.697	2.450	2.341
<i>Subtotal</i>	1.117		4.522		1.466		2.341		
<i>Total General</i>	1.339	0.730	1.190	0.779	1.942	0.795	1.576	0.778	0.945
<i>Subtotal General</i>	0.876		0.840		1.130		0.945		

Tabla N°5

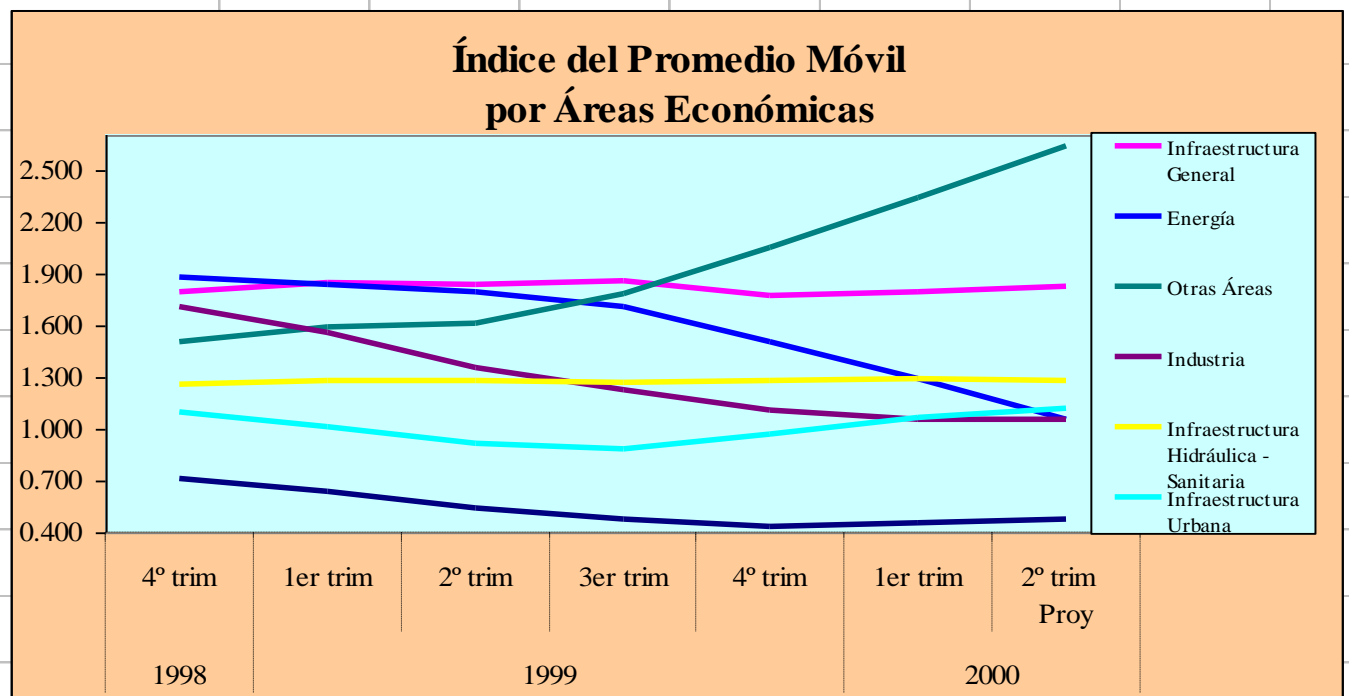
Índice del Promedio Móvil Anual

Por Áreas Económicas

(Cuatro Trimestres)

Áreas Económicas	1992	1998	1999				2000	
			4° trim	1er trim	2° trim	3er trim	4° trim	1er trim
Minería	1,000	0.713	0.631	0.543	0.470	0.430	0.458	0.473
Infraestructura General	1,000	1.795	1.847	1.829	1.850	1.769	1.787	1.826
Infraestructura Hidráulica - Sanitaria	1,000	1.252	1.281	1.280	1.270	1.279	1.292	1.278
Infraestructura Urbana	1,000	1.100	1.004	0.915	0.884	0.969	1.059	1.113
Industria	1,000	1.700	1.556	1.351	1.219	1.104	1.057	1.055
Energía	1,000	1.873	1.837	1.794	1.701	1.497	1.291	1.053
Otras Áreas	1,000	1.506	1.588	1.613	1.781	2.052	2.341	2.637
Total	1,000	1.181	1.135	1.066	1.011	0.951	0.945	0.931

Figura 3



Indice de Actividad AIC Primer Trimestre 2000

COMENTARIOS

Indice de Actividad, los resultados se muestran en la Tabla N°1. Se aprecia una variación positiva con respecto al trimestre anterior de 2.2% y la proyección para el Segundo Trimestre del 2000 muestra una tendencia negativa con una variación de -1.1%. Podemos ver un quiebre en la tendencia negativa que traía la actividad desde el año 1997, si bien, la proyección sigue siendo pesimista.

Indice del Promedio Móvil, los resultados se muestran en la Tabla N°2. Se mantiene la tendencia negativa de los últimos años, pero ésta se suaviza mostrando respecto del trimestre anterior una variación negativa de un -0.7%, La proyección para el próximo trimestre indica una caída del -1.5%.

La variación 12 meses a marzo 2000 muestra una caída de -16.8%, la que a Diciembre fue de -19.5% lo que nos da un índice de que la tendencia negativa está mostrando un quiebre e iniciando una etapa de reactivación.

Considerando a los tipos de Contratantes de Ingeniería, las variaciones del primer trimestre 2000 con respecto al trimestre anterior muestran para el sector Privado una baja de -2.8% y para el Público un alza de +3.3%, manteniendo como Índice General la tendencia negativa de los últimos trimestres pero en menor grado.

En cuanto a las áreas económicas, en Minería podemos apreciar que ha mantenido la tendencia positiva que mostró el trimestre anterior con una proyección positiva. Similar comportamiento se aprecia para Infraestructura Urbana, General e Hidráulica-Sanitaria.

Sin embargo para Industria y Energía las tendencias continúan en caída, situación que se ha mantenido durante todo el año 1999.

NOTA

Algunas cifras que salen de rango.

Algunas cifras que aparecen en la Tabla N°3, Índice de Actividad, y en la Tabla N°4, Índice del Promedio Móvil, quedan fuera de rango y queremos confirmar que están correctas y que se deben principalmente a que la información de las horas hombre de esas actividades son muy superiores a las informadas en el año base 1992.

Anexo:

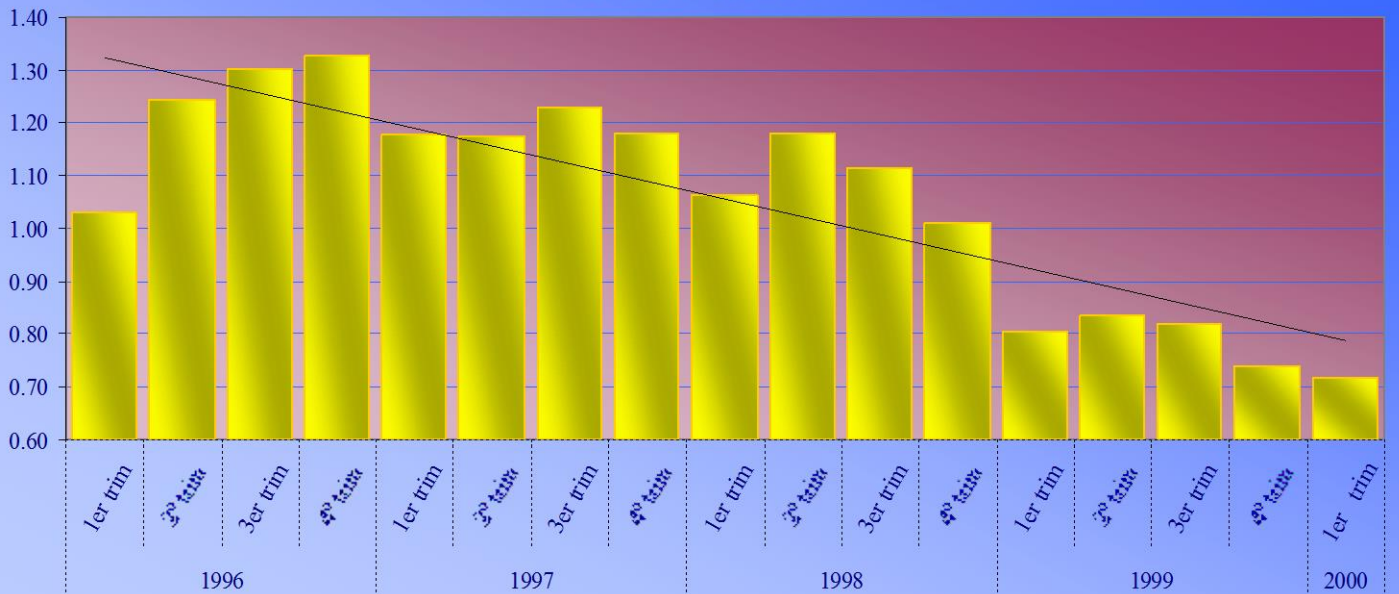
En consideración a los resultados obtenidos que detectan un repunte de la actividad en el sector público, a continuación se muestra en gráficos separados la evolución de la actividad según los Sectores Público y Privado para los Indices calculados.

Vemos un crecimiento en el Sector Público, que por su participación en el total de sólo un 39% frente al 61% del Privado, no incide en la misma proporción en el Índice General.

Indice de Actividad Trimestral Sector Público



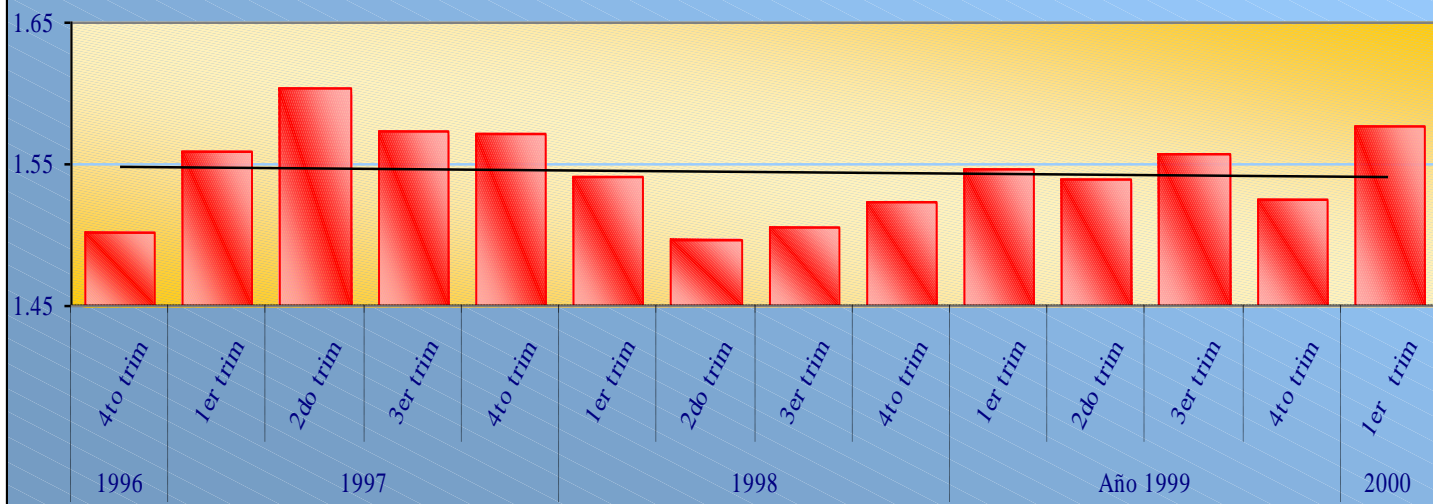
Indice de Actividad Trimestral Sector Privado



Indice del Promedio Móvil Anual

Sector Público

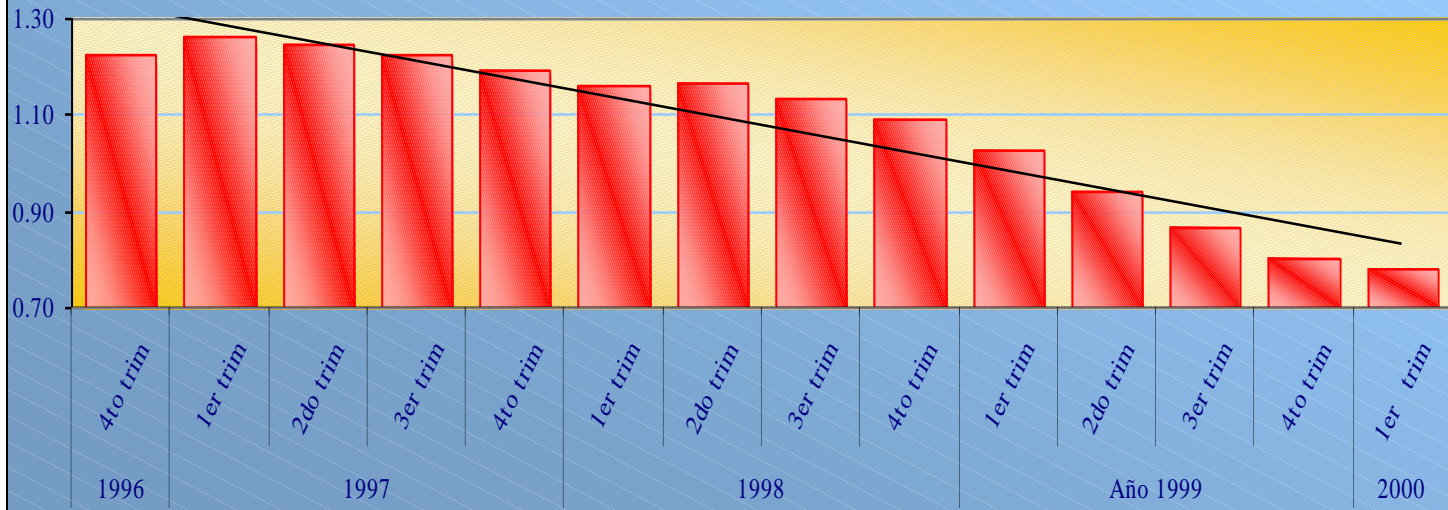
(4 Trimestres)



Indice del Promedio Móvil Anual

Sector Privado

(4 Trimestres)



Indice de Actividad AIC

Primer Trimestre 2000

COMENTARIOS

Indice de Actividad, los resultados se muestran en la Tabla N°1. Se aprecia una variación positiva con respecto al trimestre anterior de 2.2% y la proyección para el Segundo Trimestre del 2000 muestra una tendencia negativa con una variación de – 1.1%. Podemos ver un quiebre en la tendencia negativa que traía la actividad desde el año 1997, si bien, la proyección sigue siendo pesimista.

Indice del Promedio Móvil, los resultados se muestran en la Tabla N°2. Se mantiene la tendencia negativa de los últimos años, pero ésta se suaviza mostrando respecto del trimestre anterior una variación negativa de un -0.7%, La proyección para el próximo trimestre indica una caída del –1.5%.

La variación 12 meses a marzo 2000 muestra una caída de –16.8%, la que a Diciembre fue de –19.5% lo que nos da un índice de que la tendencia negativa está mostrando un quiebre e iniciando una etapa de reactivación.

Considerando a los tipos de Contratantes de Ingeniería, las variaciones del primer trimestre 2000 con respecto al trimestre anterior muestran para el sector Privado una baja de –2.8% y para el Público un alza de +3.3%, manteniendo como Índice General la tendencia negativa de los últimos trimestres pero en menor grado.

En cuanto a las áreas económicas, en Minería podemos apreciar que ha mantenido la tendencia positiva que mostró el trimestre anterior con una proyección positiva. Similar comportamiento se aprecia para Infraestructura Urbana, General e Hidráulica-Sanitaria. Sin embargo para Industria y Energía las tendencias continúan en caída, situación que se ha mantenido durante todo el año 1999.

NOTA

Algunas cifras que salen de rango.

Algunas cifras que aparecen en la Tabla N°3, Índice de Actividad, y en la Tabla N°4, Índice del Promedio Móvil, quedan fuera de rango y queremos confirmar que están correctas y que se deben principalmente a que la información de las horas hombre de esas actividades son muy superiores a las informadas en el año base 1992.