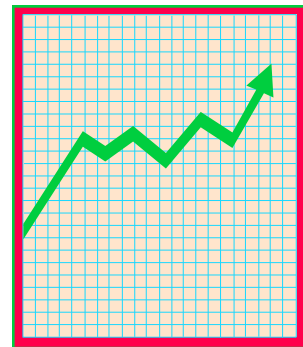




ASOCIACION DE  
INGENIEROS CONSULTORES  
DE CHILE, A.G.

# ASOCIACIÓN DE INGENIEROS CONSULTORES DE CHILE, A.G.

## *Indice de Actividad 1998*



RCB / 07 Junio 1999

# INDICE

<b>1 CUADROS RESUMEN .....</b>	<b>2</b>
Índice Actividad AIC	
Horas Hombre Deducidas	
Promedios Móviles Anuales	
Índice del Promedio Móvil	
<b>2 ÍNDICE DE ACTIVIDAD CON GRÁFICO .....</b>	<b>3</b>
<b>3 ÍNDICE DE ACTIVIDAD DEL PROMEDIO MÓVIL CON GRÁFICO.....</b>	<b>4</b>
<b>4 CUADROS Y GRAFICOS POR ÁREAS .....</b>	<b>5</b>
(Áreas Estudios, Proyectos e Inspecciones)	
Índice de Actividad con Gráficos	
Índice de Actividad del Promedio Móvil con Gráficos	
<b>5 CUADROS Y GRAFICOS POR SECTORES.....</b>	<b>9</b>
(Sectores Público y Privado)	
Índice de Actividad con Gráficos (por Áreas)	
Índice de Actividad del Promedio Móvil con Gráficos (por Áreas)	
<b>6 ÁREAS ECONÓMICAS .....</b>	<b>18</b>
Índice de Actividad por Áreas Económicas	
Participaciones de los Sectores Público y Privado años 1992 y 1998	

### Índice de Actividad de la AIC

Muestra de 21 empresas

	Sector	Año 1992	Año 1996				Año 1997				Año 1998				Año 1999
		Base	1er trim	2do trim	3er trim	4to trim	1er trim	2do trim	3er trim	4to trim	1er trim	2do trim	3er trim	4to trim	Proyección 1erTrim
Estudios	Público	1,000	0,691	0,742	0,904	0,769	0,424	0,380	0,433	0,659	0,761	0,940	0,885	1,062	
	Privado	1,000	0,592	0,854	0,775	0,973	0,690	0,890	0,921	1,118	0,898	1,039	1,060	1,116	
Proyectos	Público	1,000	1,559	1,801	1,838	1,717	1,782	2,080	1,540	1,554	1,269	1,134	1,112	1,145	
	Privado	1,000	1,213	1,461	1,472	1,512	1,354	1,391	1,427	1,276	1,096	1,188	1,067	0,976	
Inspecciones	Público	1,000	1,301	1,504	1,565	1,748	1,678	1,757	1,681	1,888	1,732	1,964	1,958	2,230	
	Privado	1,000	0,855	0,982	1,187	1,114	1,031	0,879	0,978	1,034	1,057	1,219	1,219	1,035	
<b>Total</b>		<b>1,000</b>	<b>1,091</b>	<b>1,299</b>	<b>1,361</b>	<b>1,385</b>	<b>1,255</b>	<b>1,282</b>	<b>1,277</b>	<b>1,268</b>	<b>1,137</b>	<b>1,250</b>	<b>1,192</b>	<b>1,146</b>	<b>0,922</b>

### Horas Hombre Promedio Mensual (Deducidos del Índice de la AIC)

	Sector	Año 1992	Año 1996				Año 1997				Año 1998				Año 1999
		Promedio Mensual	1er trim	2do trim	3er trim	4to trim	1er trim	2do trim	3er trim	4to trim	1er trim	2do trim	3er trim	4to trim	Proyección 1erTrim
Estudios	Público	10.450	7.223	7.759	9.451	8.033	4.431	3.968	4.529	6.884	7.951	9.819	9.250	11.099	
	Privado	33.049	19.560	28.218	25.606	32.166	22.792	29.399	30.431	36.943	29.663	34.335	35.018	36.872	
Proyectos	Público	28.827	44.943	51.909	52.983	49.494	51.369	59.949	44.381	44.810	36.579	32.701	32.070	33.003	
	Privado	167.123	202.799	244.097	246.048	252.722	226.231	232.491	238.492	213.196	183.215	198.596	178.262	163.100	
Inspecciones	Público	37.253	48.483	56.018	58.308	65.129	62.512	65.437	62.626	70.336	64.515	73.168	72.950	83.060	
	Privado	90.313	77.237	88.681	107.215	100.592	93.095	79.407	88.285	93.357	95.434	110.124	110.095	93.502	
<b>Total</b>		<b>367.015</b>	<b>400.245</b>	<b>476.682</b>	<b>499.611</b>	<b>508.136</b>	<b>460.430</b>	<b>470.651</b>	<b>468.744</b>	<b>465.526</b>	<b>417.357</b>	<b>458.743</b>	<b>437.645</b>	<b>420.634</b>	<b>338.457</b>

### Promedios Móviles Anuales (4 trimestres)

	Sector	Año 1992	Año 1996				Año 1997				Año 1998				Año 1999
		Promedio Mensual				4to trim	1er trim	2do trim	3er trim	4to trim	1er trim	2do trim	3er trim	4to trim	Proyección 1erTrim
Estudios	Público	10.450				8.117	7.419	6.471	5.240	4.953	5.833	7.296	8.476	9.530	
	Privado	33.049				26.388	27.196	27.491	28.697	29.891	31.609	32.843	33.990	33.972	
Proyectos	Público	28.827				49.832	51.439	53.449	51.298	50.127	46.430	39.618	36.540	33.588	
	Privado	167.123				236.417	242.275	239.373	237.484	227.603	216.849	208.375	193.317	180.793	
Inspecciones	Público	37.253				56.985	60.492	62.847	63.926	65.228	65.729	67.661	70.242	73.423	
	Privado	90.313				93.431	97.396	95.077	90.345	88.536	89.121	96.800	102.253	102.289	
<b>Total</b>		<b>367.015</b>				<b>471.169</b>	<b>486.215</b>	<b>484.707</b>	<b>476.991</b>	<b>466.338</b>	<b>455.570</b>	<b>452.593</b>	<b>444.818</b>	<b>433.595</b>	<b>413.870</b>

### Índice del Promedio Móvil Anual (4 trimestres)

	Sector	Año 1992	Año 1996				Año 1997				Año 1998				Año 1999
		Base				4to trim	1er trim	2do trim	3er trim	4to trim	1er trim	2do trim	3er trim	4to trim	Proyección 1erTrim
Estudios	Público	1000				0,777	0,710	0,619	0,501	0,474	0,558	0,698	0,811	0,912	
	Privado	1000				0,798	0,823	0,832	0,868	0,904	0,956	0,994	1,028	1,028	
Proyectos	Público	1000				1,729	1,784	1,854	1,780	1,739	1,611	1,374	1,268	1,165	
	Privado	1000				1,415	1,450	1,432	1,421	1,362	1,298	1,247	1,157	1,082	
Inspecciones	Público	1000				1,530	1,624	1,687	1,716	1,751	1,764	1,816	1,886	1,971	
	Privado	1000				1,035	1,078	1,053	1,000	0,980	0,987	1,072	1,132	1,133	
<b>Total</b>		<b>1000</b>				<b>1,284</b>	<b>1,325</b>	<b>1,321</b>	<b>1,300</b>	<b>1,271</b>	<b>1,241</b>	<b>1,233</b>	<b>1,212</b>	<b>1,181</b>	<b>1,128</b>

Tabla N°1

**Índice Actividad**  
**Años: 1996 - 1997 - 1998**

Muestra de 21 empresas

	Sectores	1992	1996				1997				1998				1999
		Año Base	1er trim	2do trim	3er trim	4to trim	1er trim	2do trim	3er trim	4to trim	1er trim	2do trim	3er trim	4to trim	Proyección 1erTrim
<b>Estudios</b>	<b>Público</b>	1,000	0,691	0,742	0,904	0,769	0,424	0,380	0,433	0,659	0,761	0,940	0,885	1,062	
	<b>Privado</b>	1,000	0,592	0,854	0,775	0,973	0,690	0,890	0,921	1,118	0,898	1,039	1,060	1,116	
<b>Proyectos</b>	<b>Público</b>	1,000	1,559	1,801	1,838	1,717	1,782	2,080	1,540	1,554	1,269	1,134	1,112	1,145	
	<b>Privado</b>	1,000	1,213	1,461	1,472	1,512	1,354	1,391	1,427	1,276	1,096	1,188	1,067	0,976	
<b>Inspecciones</b>	<b>Público</b>	1,000	1,301	1,504	1,565	1,748	1,678	1,757	1,681	1,888	1,732	1,964	1,958	2,230	
	<b>Privado</b>	1,000	0,855	0,982	1,187	1,114	1,031	0,879	0,978	1,034	1,057	1,219	1,219	1,035	
<b>Subtotales</b>	<b>Público</b>	1,000	1,315	1,512	1,578	1,603	1,546	1,690	1,457	1,595	1,425	1,512	1,493	1,662	
	<b>Privado</b>	1,000	1,031	1,243	1,304	1,327	1,178	1,175	1,230	1,182	1,061	1,181	1,113	1,010	
<b>Total</b>		1,000	1,091	1,299	1,361	1,385	1,255	1,282	1,277	1,268	1,137	1,250	1,192	1,146	0,922

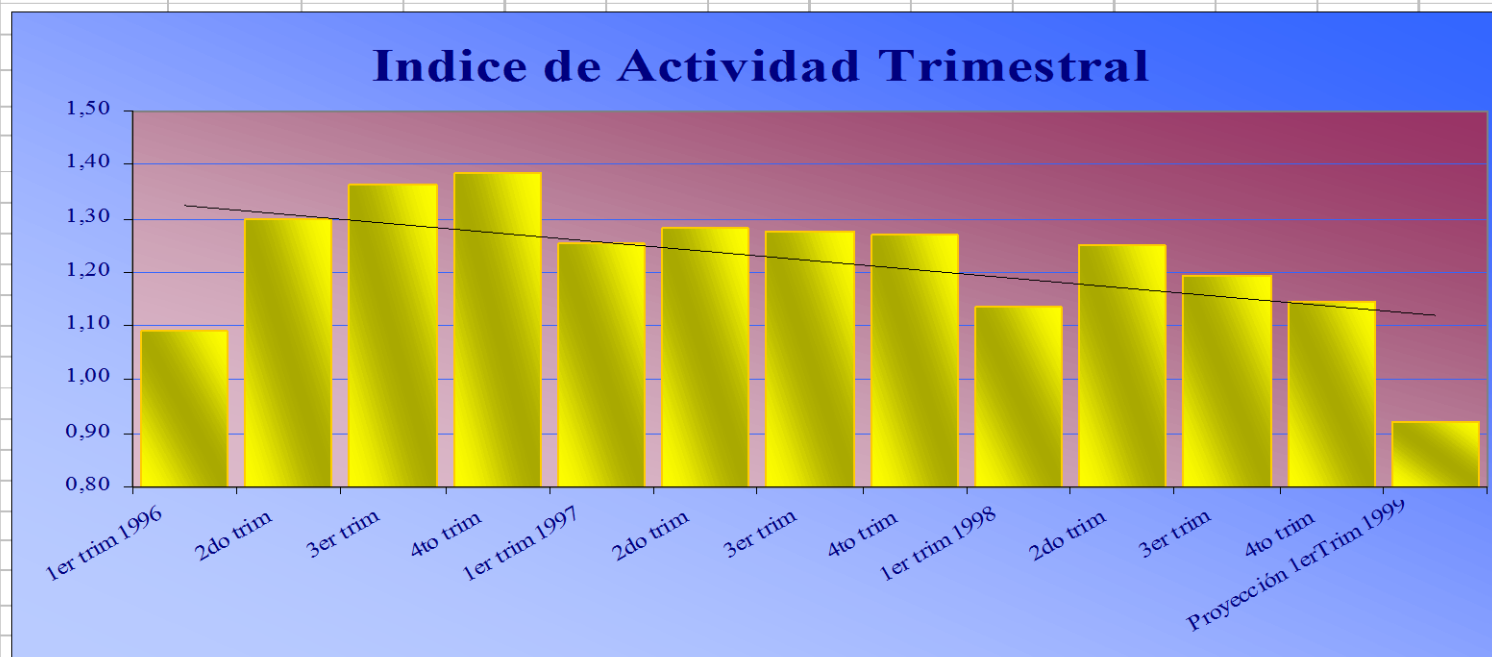


Tabla N°2

Índice de Actividad del Promedio Móvil Anual											
(4 trimestres)											
		1996	1997				1998				1999
		4to trim	1er trim	2do trim	3er trim	4to trim	1er trim	2do trim	3er trim	4to trim	Proyección 1er trim
<b>Estudios</b>	<b>Público</b>	0,777	0,710	0,619	0,501	0,474	0,558	0,698	0,811	0,912	
	<b>Privado</b>	0,798	0,823	0,832	0,868	0,904	0,956	0,994	1,028	1,028	
<b>Proyectos</b>	<b>Público</b>	1,729	1,784	1,854	1,780	1,739	1,611	1,374	1,268	1,165	
	<b>Privado</b>	1,415	1,450	1,432	1,421	1,362	1,298	1,247	1,157	1,082	
<b>Inspecciones</b>	<b>Público</b>	1,530	1,624	1,687	1,716	1,751	1,764	1,816	1,886	1,971	
	<b>Privado</b>	1,035	1,078	1,053	1,000	0,980	0,987	1,072	1,132	1,133	
<b>Subtotales</b>	<b>Público</b>	1,502	1,560	1,604	1,574	1,572	1,542	1,497	1,506	1,523	
	<b>Privado</b>	1,226	1,263	1,246	1,227	1,191	1,162	1,164	1,135	1,091	
<b>Total</b>		1,284	1,325	1,321	1,300	1,271	1,241	1,233	1,212	1,181	1,128

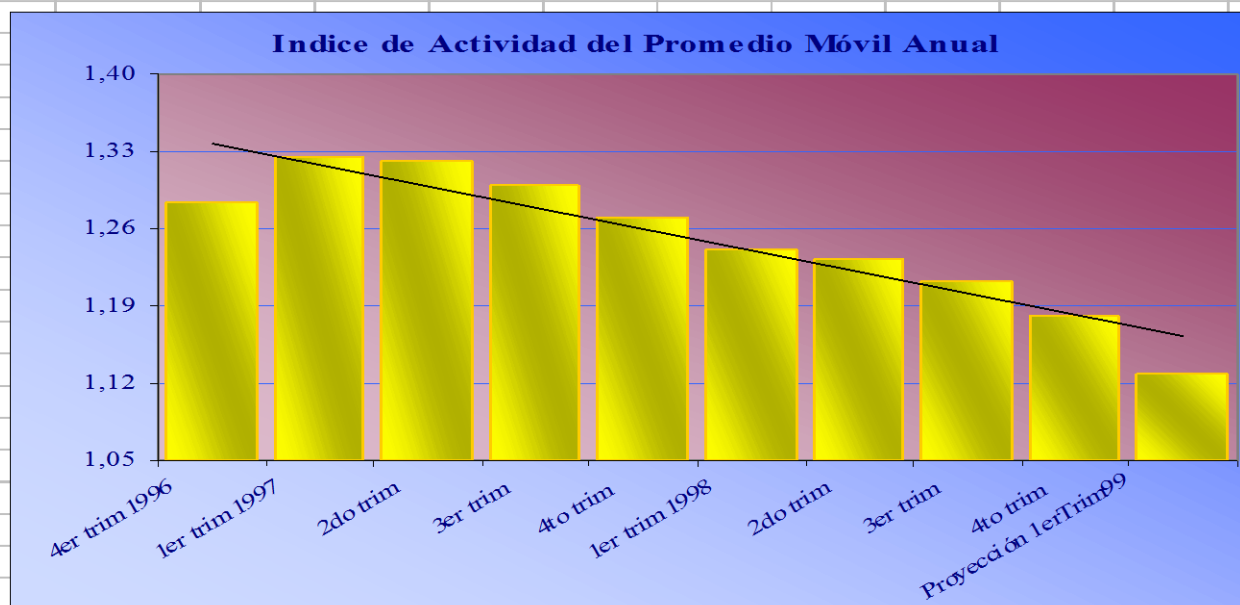


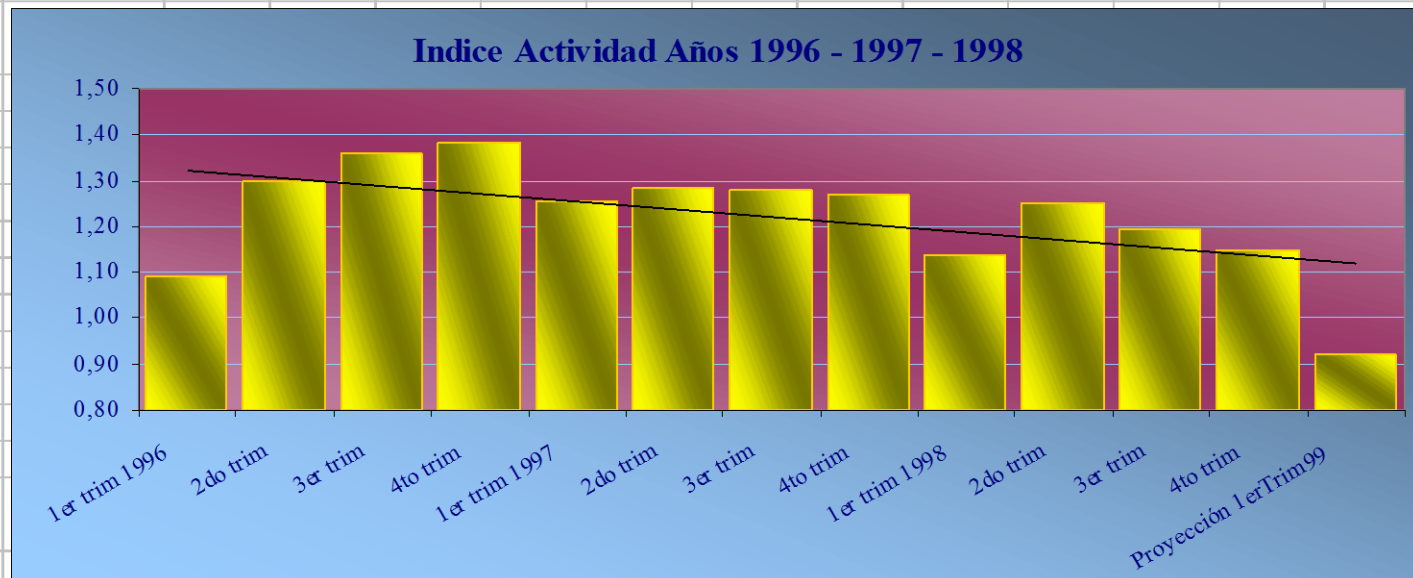
Tabla N°3

**Índice de Actividad Años 1996 - 1997 - 1998**

**Datos por Area**

**(Muestra de 21 empresas)**

Areas	Año 1992	Año 1996				Año 1997				Año 1998				Año 1999
	Base	1er trim	2do trim	3er trim	4to trim	1er trim	2do trim	3er trim	4to trim	1er trim	2do trim	3er trim	4to trim	Proyección 1er Trim
<b>Estudios</b>	1,000	0,616	0,827	0,806	0,924	0,626	0,767	0,804	1,008	0,865	1,015	1,018	1,103	
<b>Proyectos</b>	1,000	1,264	1,511	1,526	1,542	1,417	1,492	1,444	1,317	1,122	1,180	1,073	1,001	
<b>Inspecciones</b>	1,000	0,986	1,134	1,298	1,299	1,220	1,135	1,183	1,283	1,254	1,437	1,435	1,384	
<b>Total</b>	1,000	1,091	1,299	1,361	1,385	1,255	1,282	1,277	1,268	1,137	1,250	1,192	1,146	0,922



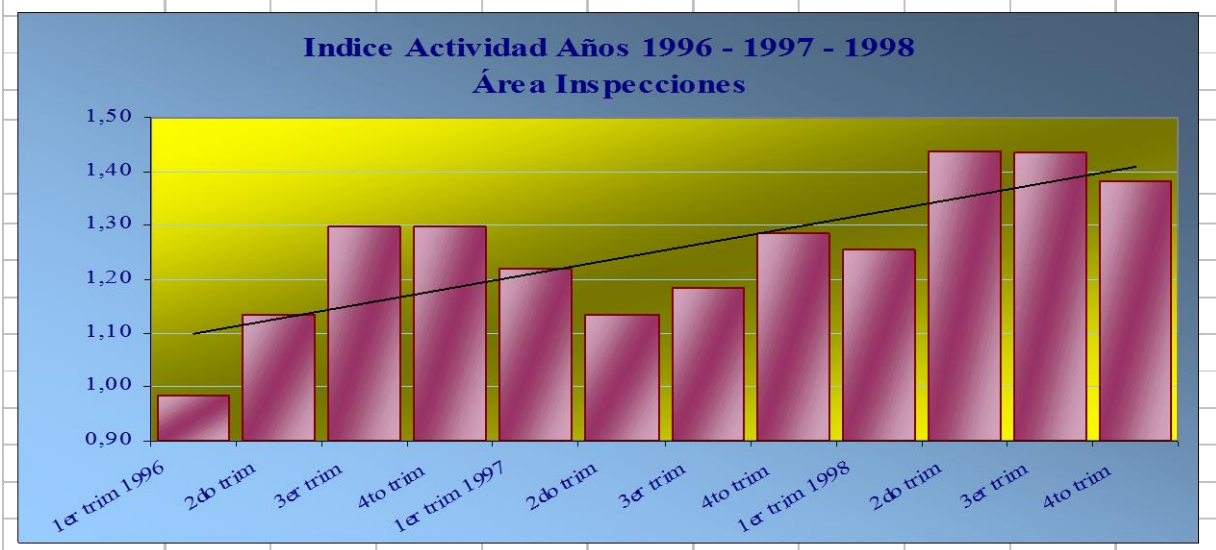
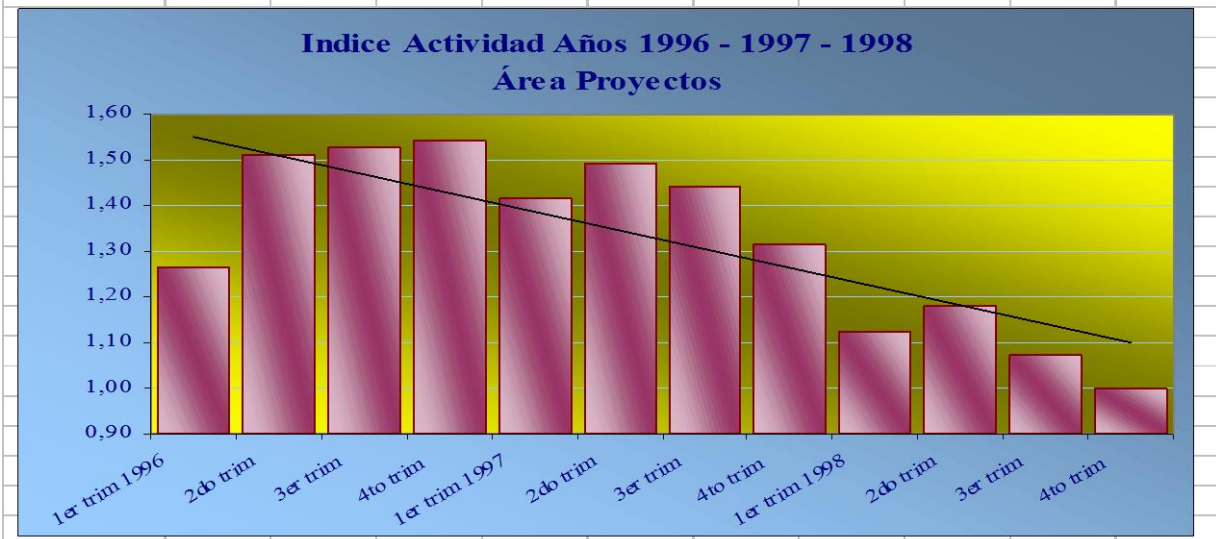
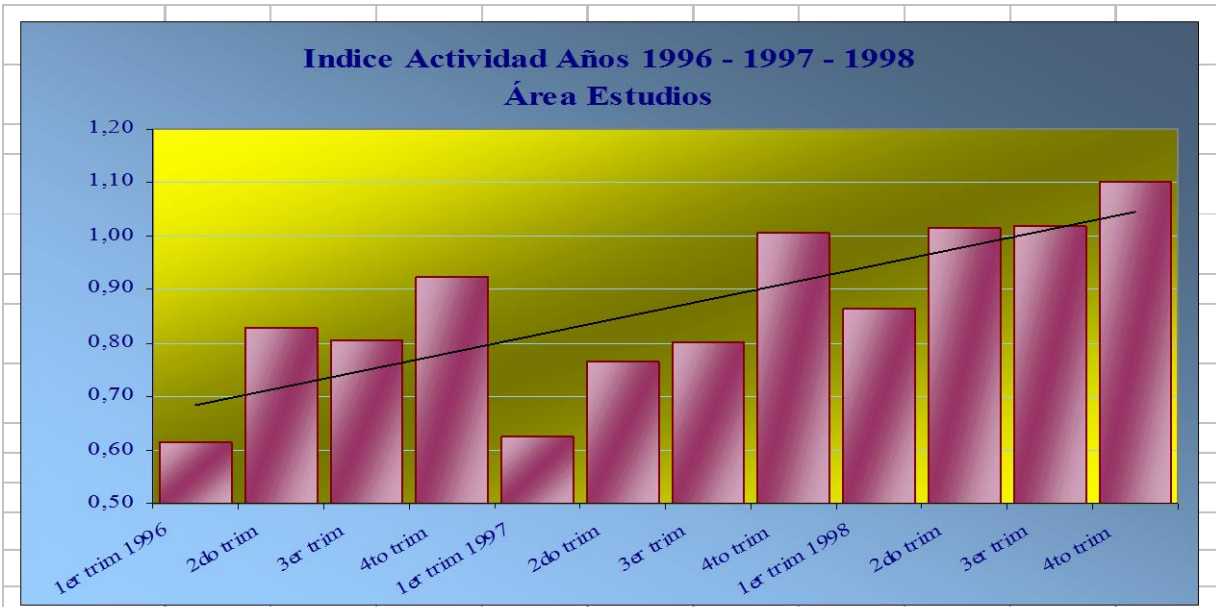
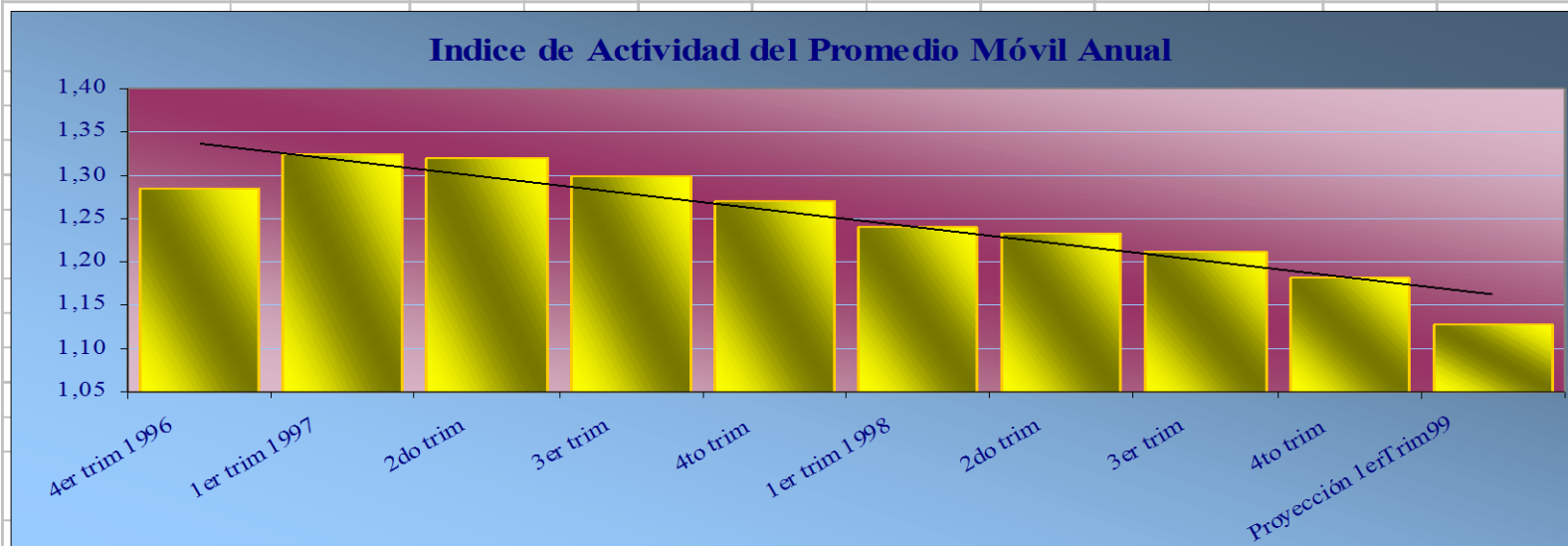


Tabla N°4

<b>Índice de Actividad del Promedio Móvil Anual</b>											
<b>Datos por Area</b>											
<b>(4 trimestres)</b>											
<b>Areas</b>	<b>Año 1992</b>	<b>Año 1996</b>	<b>Año 1997</b>				<b>Año 1998</b>				<b>Año 1999</b>
	<b>Base</b>	<b>4er trim</b>	<b>1er trim</b>	<b>2do trim</b>	<b>3er trim</b>	<b>4to trim</b>	<b>1er trim</b>	<b>2do trim</b>	<b>3er trim</b>	<b>4to trim</b>	<b>Proyección 1erTrim</b>
<b>Estudios</b>	1,000	0,793	0,796	0,781	0,780	0,801	0,861	0,923	0,976	1,000	
<b>Proyectos</b>	1,000	1,461	1,499	1,494	1,474	1,417	1,344	1,266	1,173	1,094	
<b>Inspecciones</b>	1,000	1,179	1,238	1,238	1,209	1,205	1,214	1,289	1,352	1,377	
<b>Total</b>	1,000	1,284	1,325	1,321	1,300	1,271	1,241	1,233	1,212	1,181	1,128





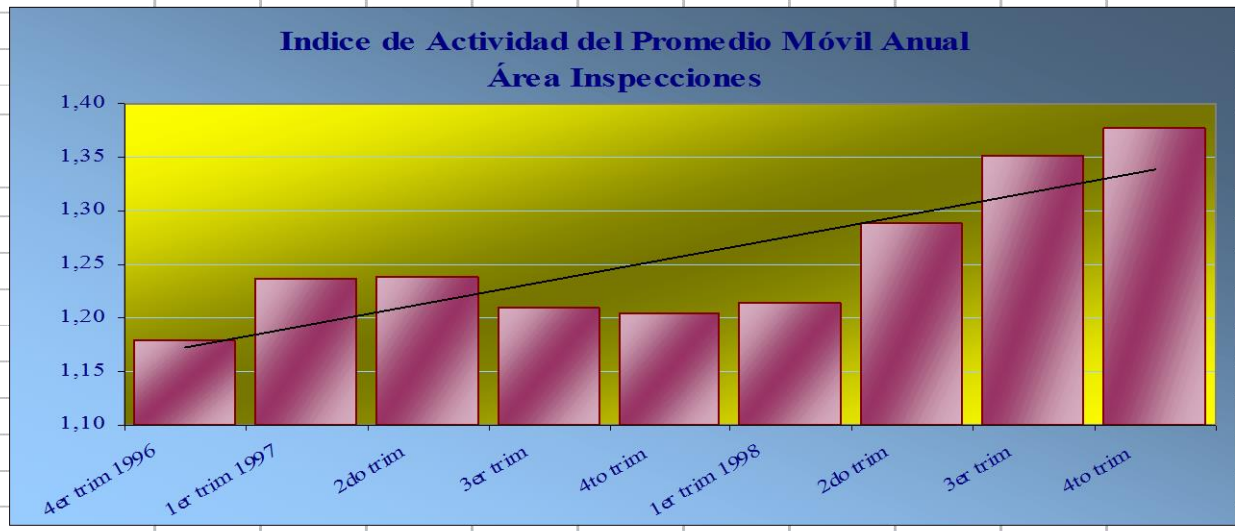
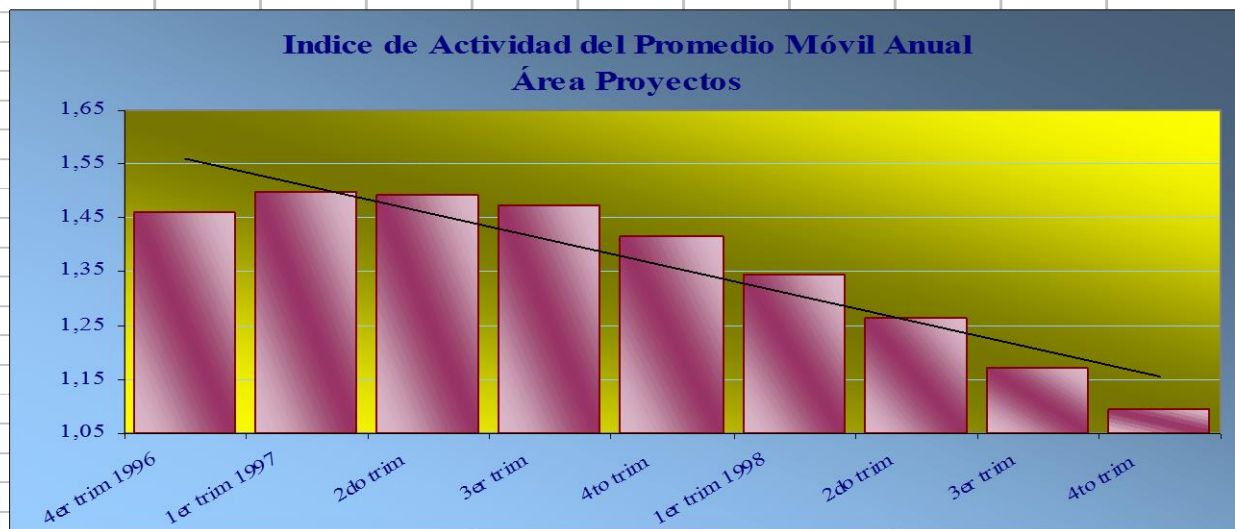
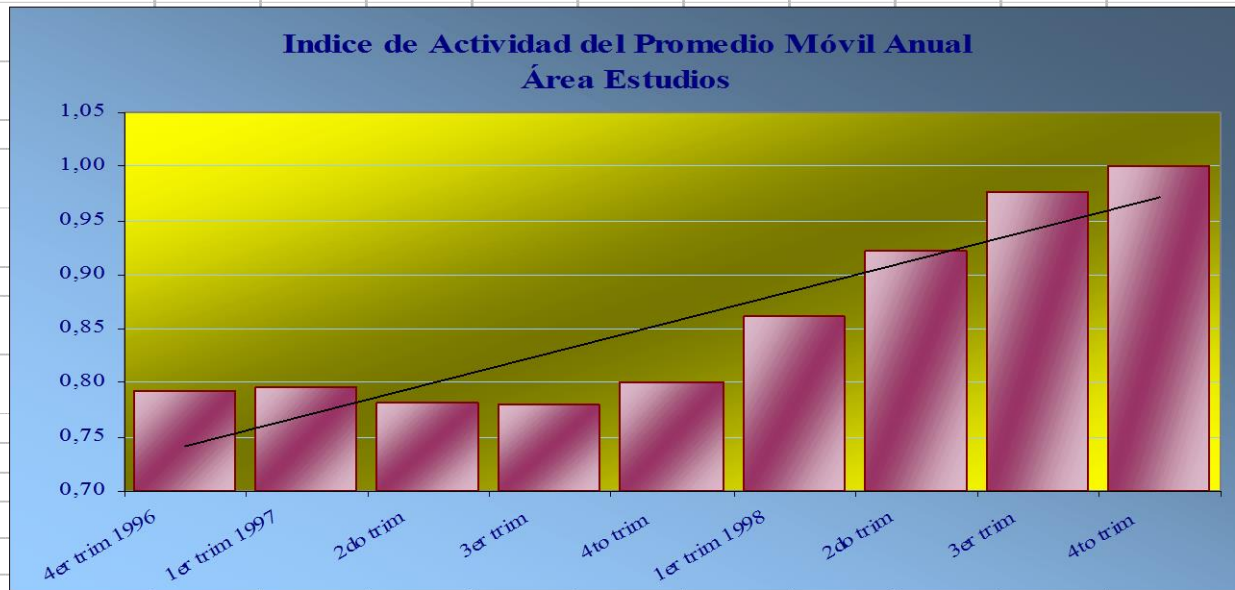
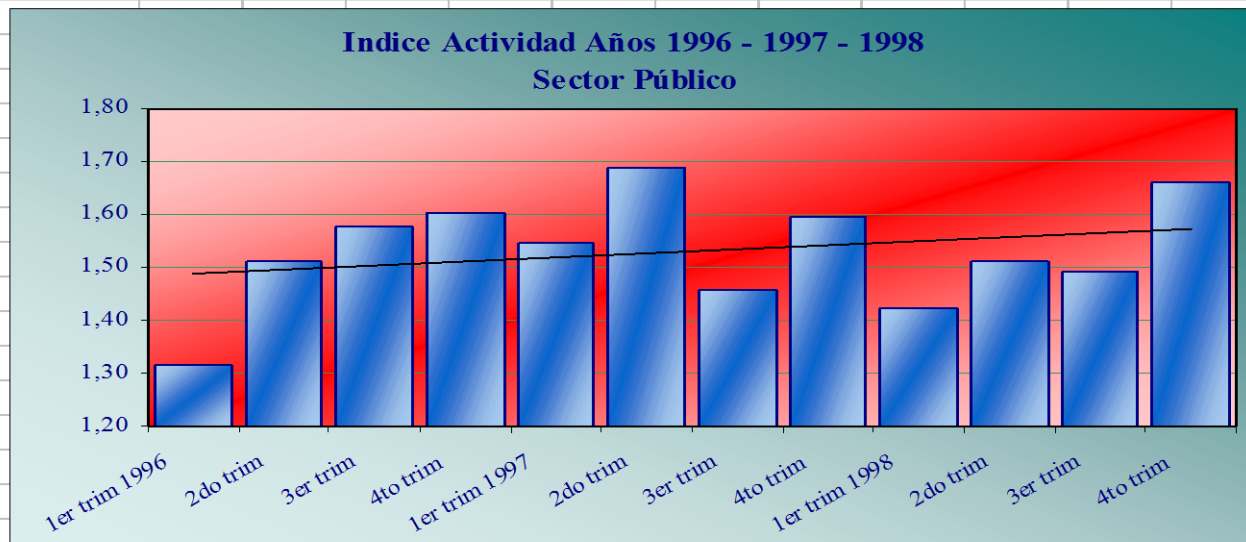


Tabla N°5

<b>Índice de Actividad Años 1996 - 1997 - 1998</b>													
<b>Sector Público</b>													
<b>(Muestra de 21 empresas)</b>													
<b>Áreas</b>	<b>Año 1992</b>	<b>Año 1996</b>				<b>Año 1997</b>				<b>Año 1998</b>			
	<b>Base</b>	<b>1er trim</b>	<b>2do trim</b>	<b>3er trim</b>	<b>4to trim</b>	<b>1er trim</b>	<b>2do trim</b>	<b>3er trim</b>	<b>4to trim</b>	<b>1er trim</b>	<b>2do trim</b>	<b>3er trim</b>	<b>4to trim</b>
<b>Estudios</b>	1,000	0,691	0,742	0,904	0,769	0,424	0,380	0,433	0,659	0,761	0,940	0,885	1,062
<b>Proyectos</b>	1,000	1,559	1,801	1,838	1,717	1,782	2,080	1,540	1,554	1,269	1,134	1,112	1,145
<b>Inspecciones</b>	1,000	1,301	1,504	1,565	1,748	1,678	1,757	1,681	1,888	1,732	1,964	1,958	2,230
<b>Total</b>	1,000	1,315	1,512	1,578	1,603	1,546	1,690	1,457	1,595	1,425	1,512	1,493	1,662





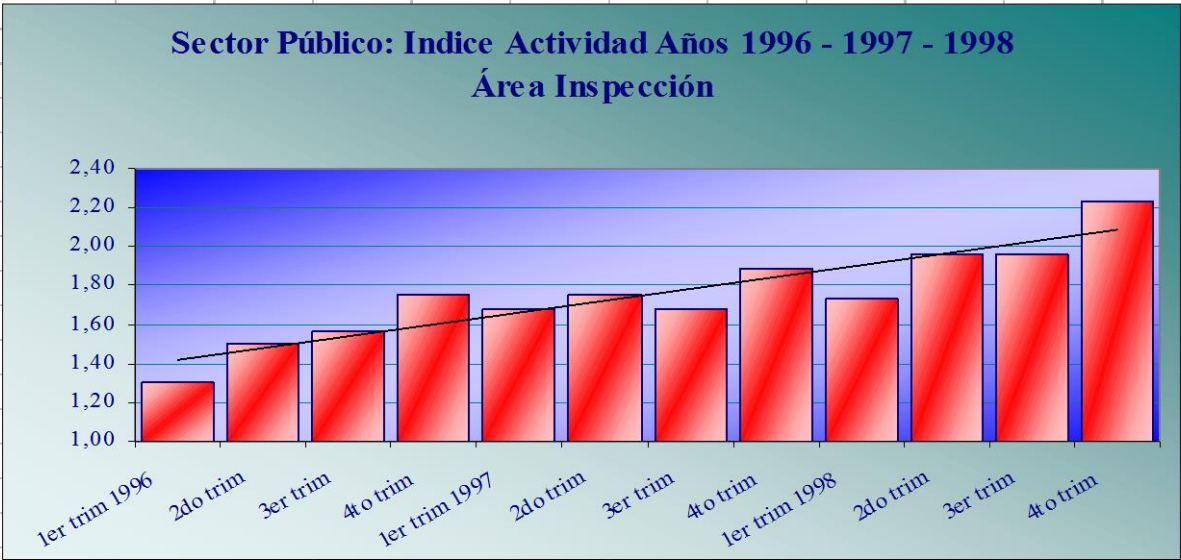
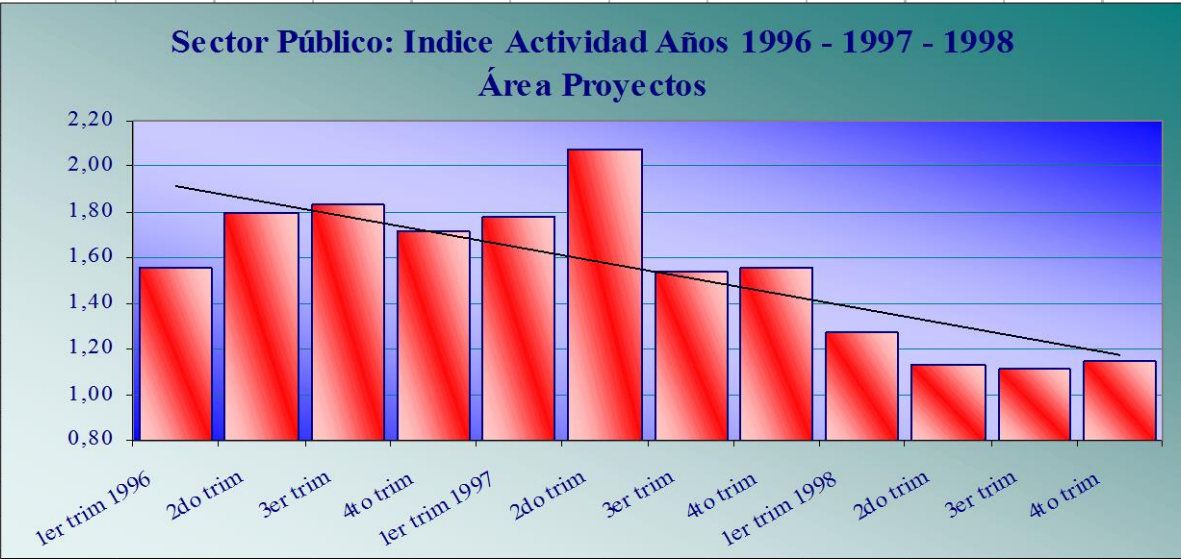
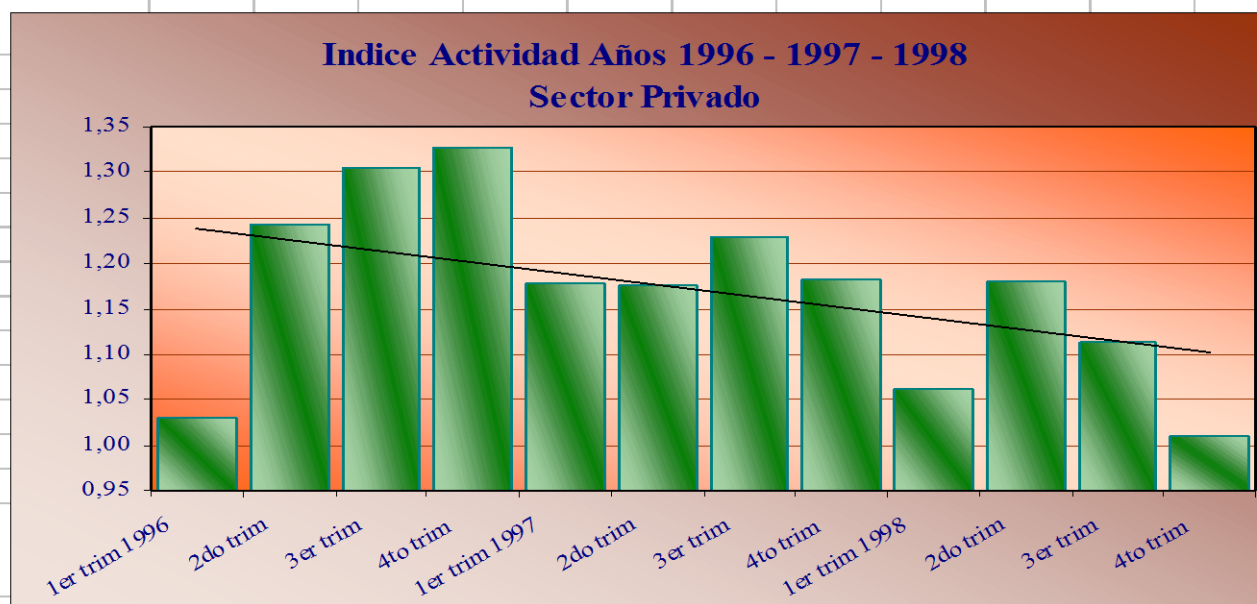




Tabla N°6

<b>Índice de Actividad Años 1996 - 1997 - 1998</b>													
<b>Sector Privado</b>													
<b>(Muestra de 21 empresas)</b>													
<b>Áreas</b>	<b>Año 1992</b>	<b>Año 1996</b>				<b>Año 1997</b>				<b>Año 1998</b>			
		<b>1er trim</b>	<b>2do trim</b>	<b>3er trim</b>	<b>4to trim</b>	<b>1er trim</b>	<b>2do trim</b>	<b>3er trim</b>	<b>4to trim</b>	<b>1er trim</b>	<b>2do trim</b>	<b>3er trim</b>	<b>4to trim</b>
<b>Estudios</b>	1,000	0,592	0,854	0,775	0,973	0,690	0,890	0,921	1,118	0,898	1,039	1,060	1,116
<b>Proyectos</b>	1,000	1,213	1,461	1,472	1,512	1,354	1,391	1,427	1,276	1,096	1,188	1,067	0,976
<b>Inspecciones</b>	1,000	0,855	0,982	1,187	1,114	1,031	0,879	0,978	1,034	1,057	1,219	1,219	1,035
<b>Total</b>	1,000	1,031	1,243	1,304	1,327	1,178	1,175	1,230	1,182	1,061	1,181	1,113	1,010



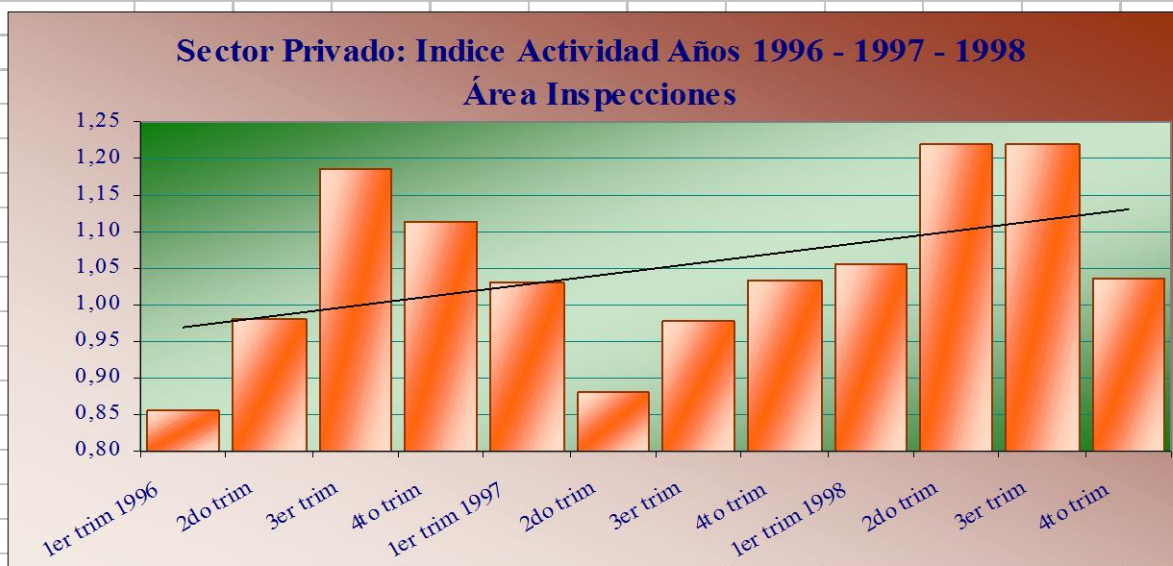
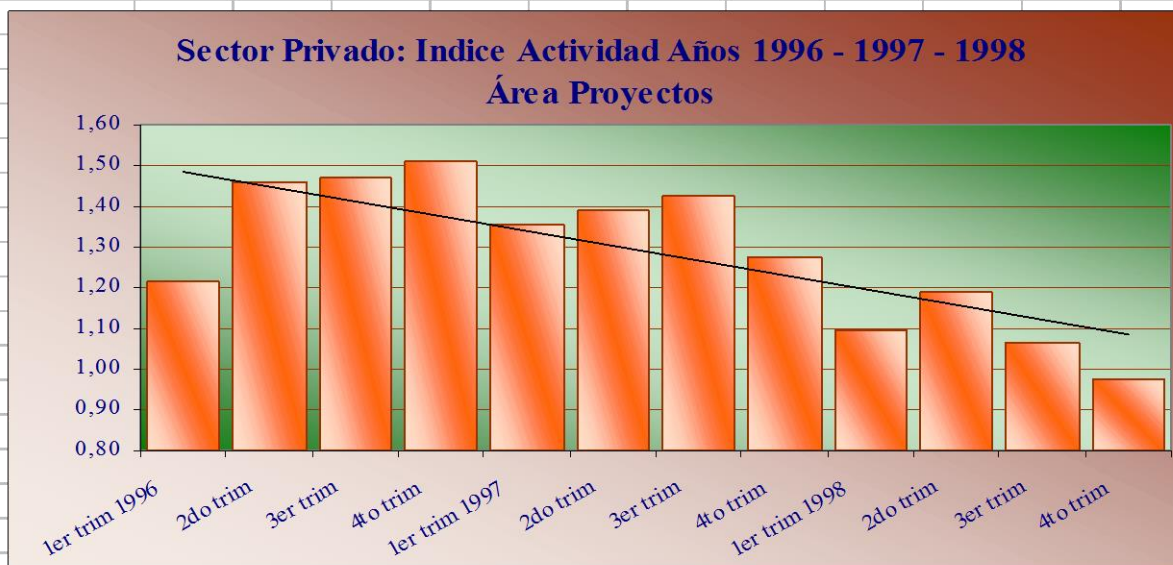
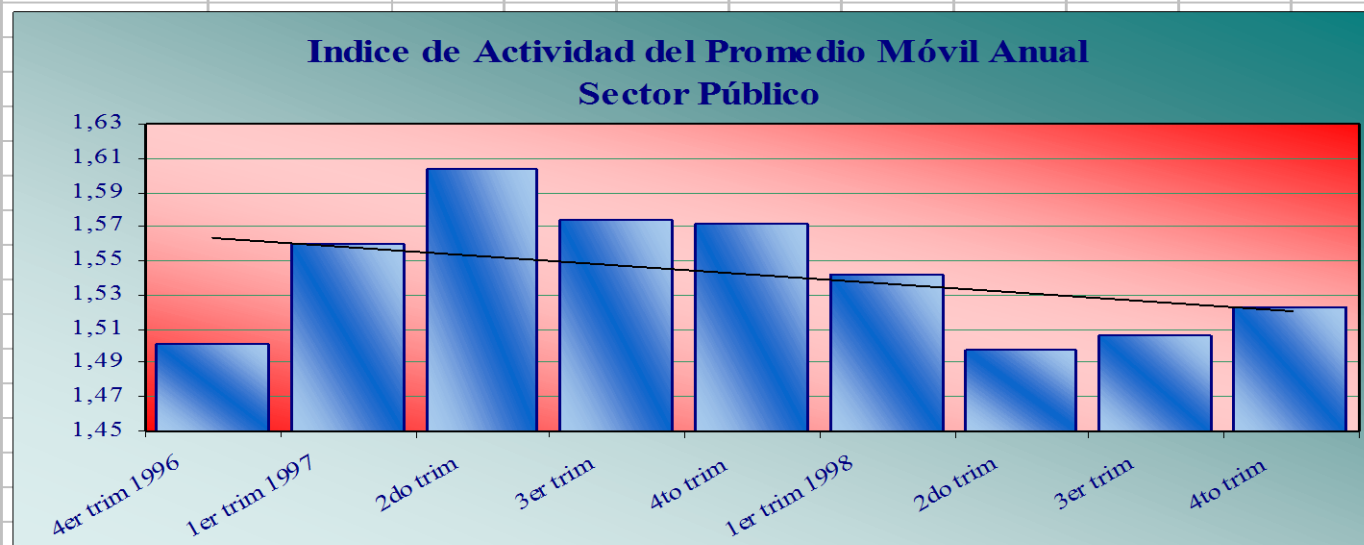


Tabla N°7

<b>Índice de Actividad del Promedio Móvil Anual</b>										
<b>Sector Público</b>										
<b>(4 trimestres)</b>										
<b>Áreas</b>	<b>Año 1992</b>	<b>Año 1996</b>	<b>Año 1997</b>				<b>Año 1998</b>			
	<b>Base</b>	<b>4er trim</b>	<b>1er trim</b>	<b>2do trim</b>	<b>3er trim</b>	<b>4to trim</b>	<b>1er trim</b>	<b>2do trim</b>	<b>3er trim</b>	<b>4to trim</b>
<b>Estudios</b>	1,000	0,777	0,710	0,619	0,501	0,474	0,558	0,698	0,811	0,912
<b>Proyectos</b>	1,000	1,729	1,784	1,854	1,780	1,739	1,611	1,374	1,268	1,165
<b>Inspecciones</b>	1,000	1,530	1,624	1,687	1,716	1,751	1,764	1,816	1,886	1,971
<b>Total</b>	1,000	1,502	1,560	1,604	1,574	1,572	1,542	1,497	1,506	1,523





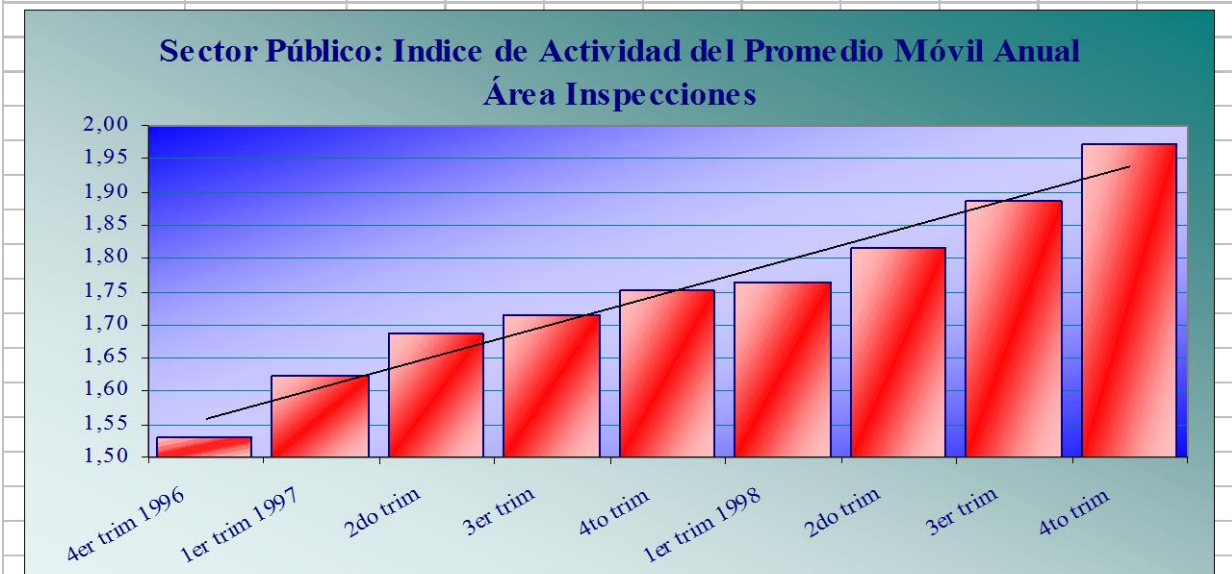
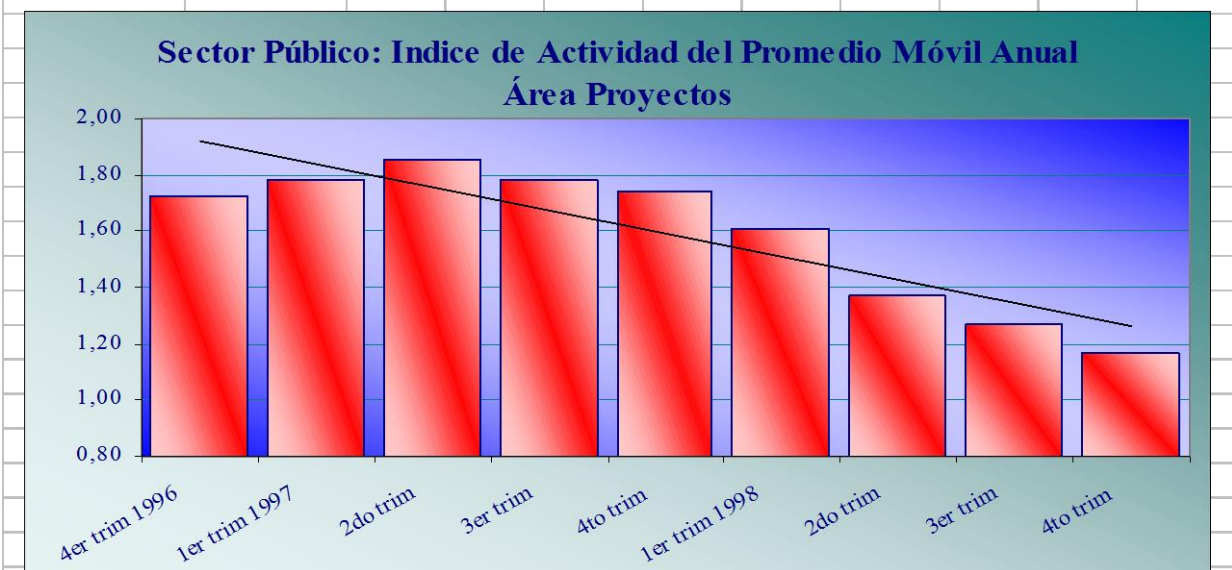
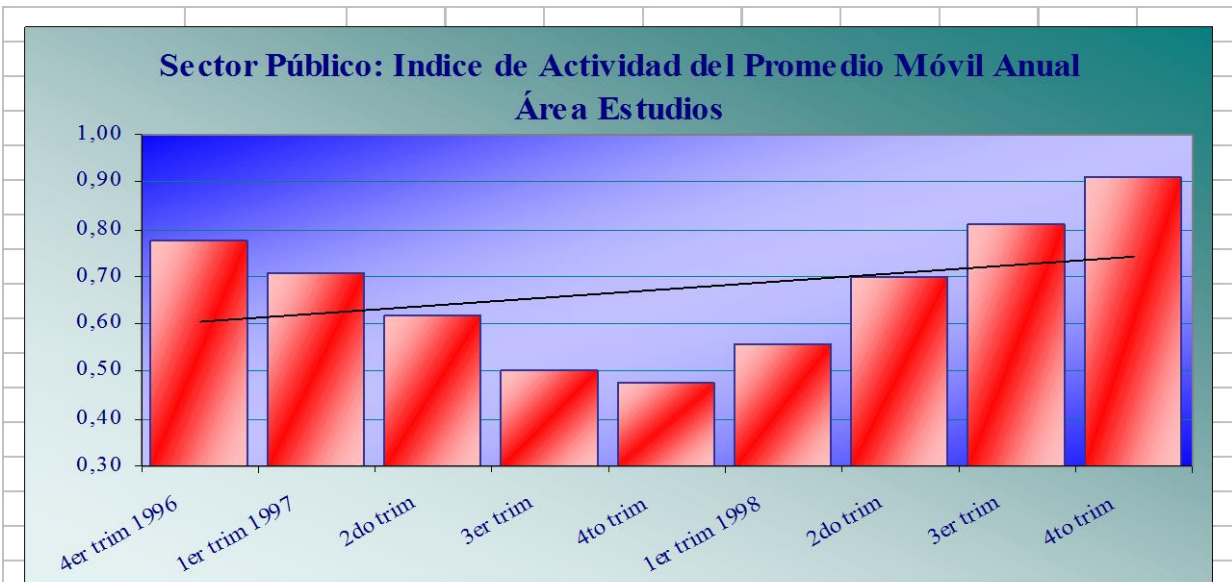
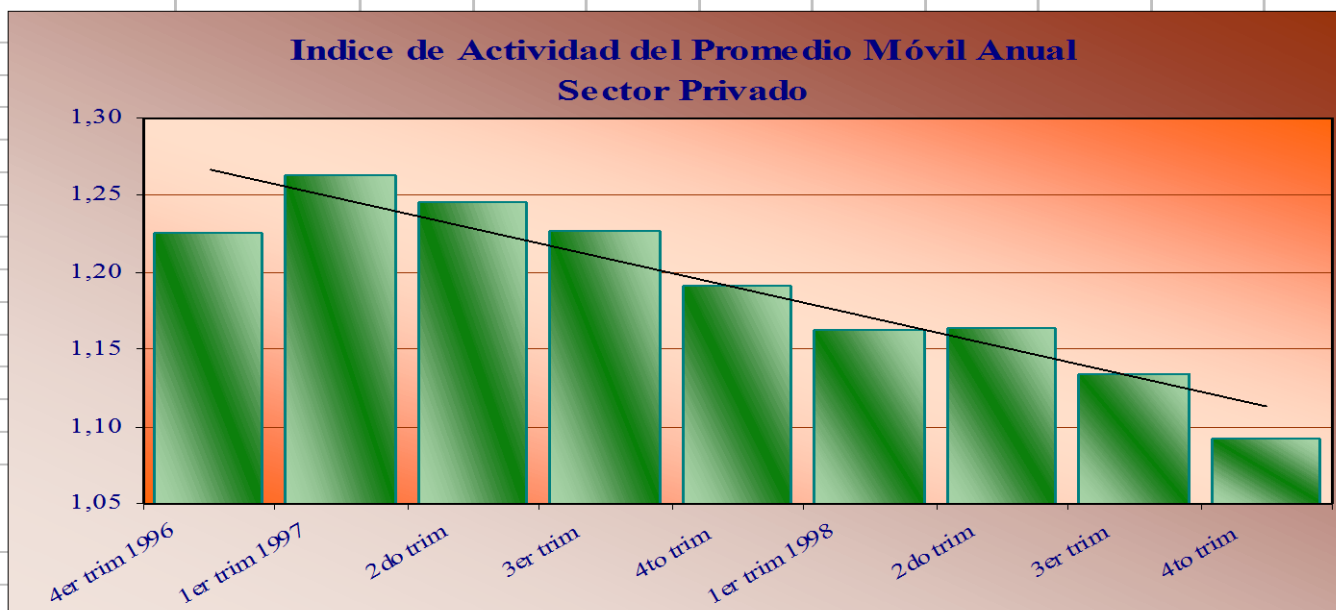
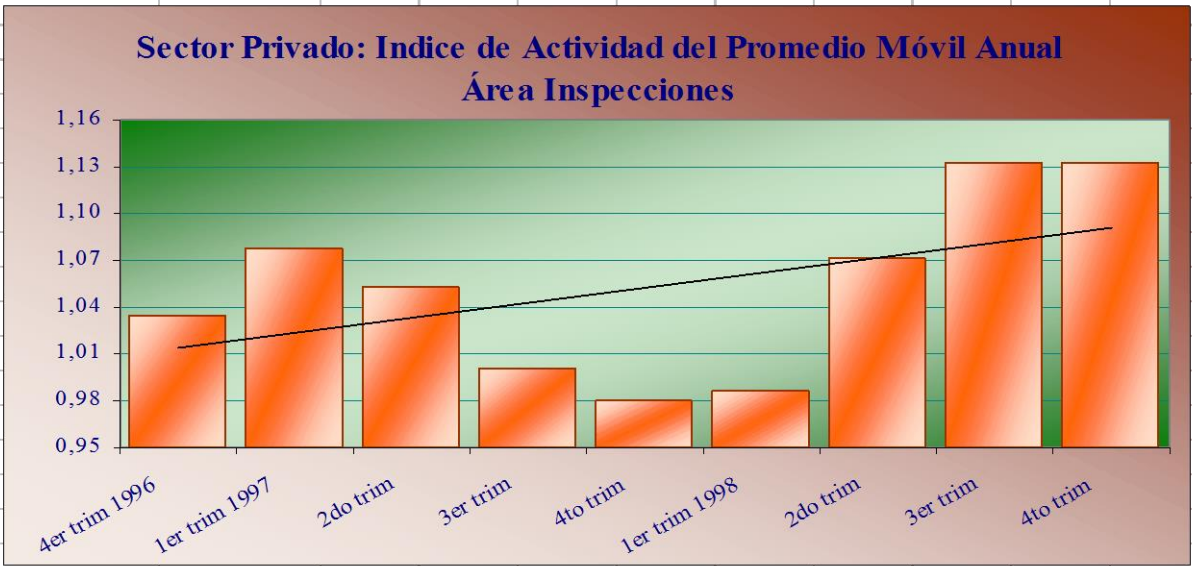
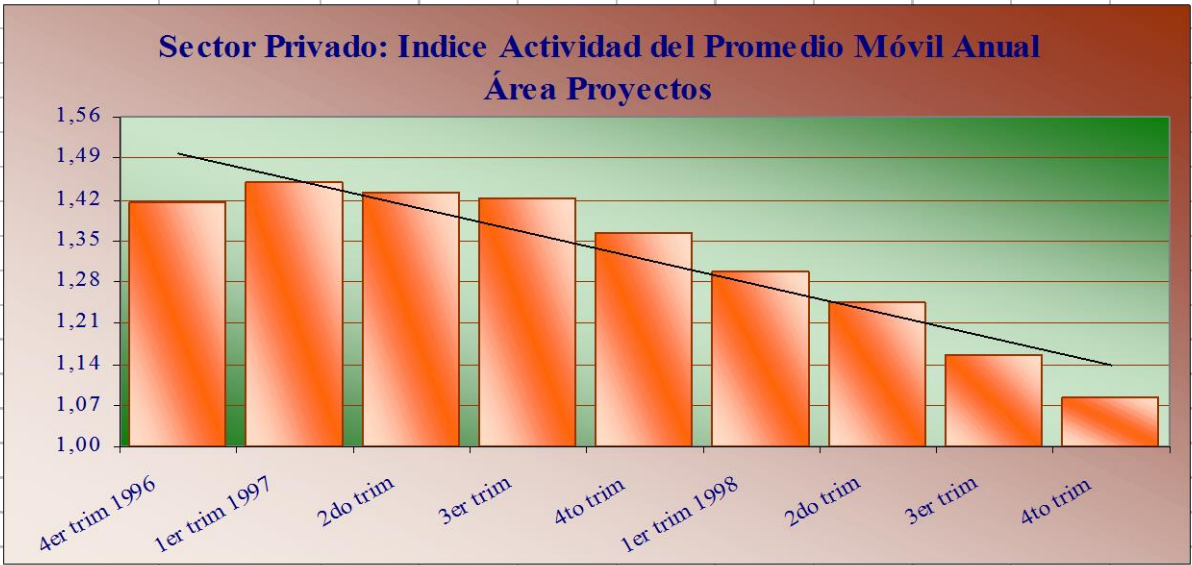
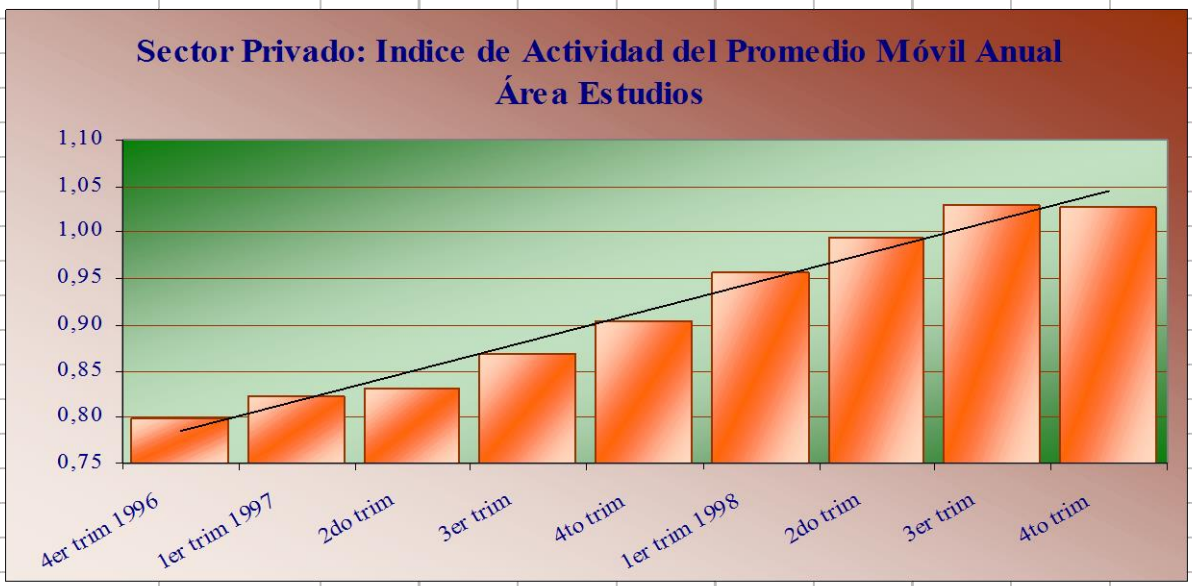


Tabla N°8

<b>Índice de Actividad del Promedio Móvil Anual</b>										
<b>Sector Privado</b>										
<b>(4 trimestres)</b>										
<b>Áreas</b>	<b>Año 1992</b>	<b>Año 1996</b>	<b>Año 1997</b>				<b>Año 1998</b>			
	<b>Base</b>	<b>4er trim</b>	<b>1er trim</b>	<b>2do trim</b>	<b>3er trim</b>	<b>4to trim</b>	<b>1er trim</b>	<b>2do trim</b>	<b>3er trim</b>	<b>4to trim</b>
<b>Estudios</b>	1,000	0,798	0,823	0,832	0,868	0,904	0,956	0,994	1,028	1,028
<b>Proyectos</b>	1,000	1,415	1,450	1,432	1,421	1,362	1,298	1,247	1,157	1,082
<b>Inspecciones</b>	1,000	1,035	1,078	1,053	1,000	0,980	0,987	1,072	1,132	1,133
<b>Total</b>	1,000	1,226	1,263	1,246	1,227	1,191	1,162	1,164	1,135	1,091





**Tabla N°9**

<b>Indices de Actividad por Areas Económicas</b>							
<b>Año 1998</b>							
	<i>Estudios</i>		<i>Proyectos</i>		<i>Inspecciones</i>		<i>Total</i>
<i>Areas Económicas</i>	<i>Sector Público</i>	<i>Sector Privado</i>	<i>Sector Público</i>	<i>Sector Privado</i>	<i>Sector Público</i>	<i>Sector Privado</i>	
<i>Minería</i>	--	0,616	9,222	0,565	--	1,032	0,713
<i>Infraestructura General</i>	0,701	1,670	1,469	1,594	2,362	1,313	1,795
<i>Infraestructura Hidráulica - Sanitaria</i>	0,820	2,231	0,914	2,534	0,979	2,474	1,252
<i>Infraestructura Urbana</i>	1,231	0,556	0,000	1,250	--	0,129	1,100
<i>Industrias</i>	--	1,691	--	1,776	--	0,693	1,700
<i>Energía</i>	--	1,271	0,602	2,971	--	1,283	1,873
<i>Otras Áreas</i>	3,445	2,664	0,228	1,063	--	0,515	1,506
<i>General</i>	0,912	1,028	1,165	1,082	1,971	1,133	1,181

base año 1992 = 1000

Tabla N°10

Participación en las Areas Económicas de los Sectores Público y Privado								
Año: 1998								
Areas Económicas	Estudios		Proyectos		Inspecciones		General	
	Sector Público	Sector Privado	Sector Público	Sector Privado	Sector Público	Sector Privado	Sector Público	Sector Privado
<i>Minería</i>	0,1%	8,6%	0,3%	47,9%	0,4%	42,6%	0,8%	99,2%
<i>Subtotales</i>	8,7%		48,2%		43,1%		100,0%	
<i>Infraestructura General</i>	3,0%	1,4%	21,5%	7,5%	57,5%	9,0%	82,0%	18,0%
<i>Subtotales</i>	4,4%		29,0%		66,5%		100,0%	
<i>Infraestructura Hidráulica - Sanitaria</i>	9,7%	6,3%	22,9%	21,7%	25,4%	14,0%	58,0%	42,0%
<i>Subtotales</i>	16,0%		44,6%		39,4%		100,0%	
<i>Infraestructura Urbana</i>	2,4%	2,6%	0,0%	78,9%	14,8%	1,4%	17,2%	82,8%
<i>Subtotales</i>	5,0%		78,9%		16,1%		100,0%	
<i>Industrias</i>	0,0%	5,0%	0,2%	92,0%	0,0%	2,8%	0,2%	99,8%
<i>Subtotales</i>	5,0%		92,2%		2,8%		100,0%	
<i>Energía</i>	0,7%	12,8%	0,1%	54,6%	0,0%	31,8%	0,8%	99,2%
<i>Subtotales</i>	13,5%		54,7%		31,8%		100,0%	
<i>Otras Áreas</i>	11,5%	61,0%	1,4%	16,7%	0,0%	9,3%	12,9%	87,1%
<i>Subtotales</i>	72,5%		18,2%		9,3%		100,0%	
<i>Subtotales</i>	2,2%	7,8%	7,7%	41,7%	16,9%	23,6%	26,9%	73,1%
<i>Total</i>	10,0%		49,4%		40,5%		100,0%	

Tabla N°11

Participación en las Areas Económicas de los Sectores Público y Privado								
Año: 1992								
Areas Económicas	Estudios		Proyectos		Inspecciones		General	
	Sector Público	Sector Privado	Sector Público	Sector Privado	Sector Público	Sector Privado	Sector Público	Sector Privado
<i>Minería</i>	0,0%	10,0%	0,0%	60,5%	0,0%	29,5%	0,0%	100,0%
<i>Subtotales</i>	10,0%		60,5%		29,5%		100,0%	
<i>Infraestructura General</i>	7,7%	1,5%	26,3%	8,4%	43,7%	12,4%	77,7%	22,3%
<i>Subtotales</i>	9,2%		34,8%		56,0%		100,0%	
<i>Infraestructura Hidráulica - Sanitaria</i>	14,8%	3,5%	31,3%	10,7%	32,5%	7,1%	78,7%	21,3%
<i>Subtotales</i>	18,4%		42,0%		39,6%		100,0%	
<i>Infraestructura Urbana</i>	2,1%	5,2%	11,7%	69,4%	0,0%	11,6%	13,8%	86,2%
<i>Subtotales</i>	7,3%		81,1%		11,6%		100,0%	
<i>Industrias</i>	0,0%	5,1%	0,0%	88,1%	0,0%	6,8%	0,0%	100,0%
<i>Subtotales</i>	5,1%		88,1%		6,8%		100,0%	
<i>Energía</i>	0,0%	18,8%	0,3%	34,4%	0,0%	46,5%	0,3%	99,7%
<i>Subtotales</i>	18,8%		34,7%		46,5%		100,0%	
<i>Otras Áreas</i>	5,0%	34,5%	9,4%	23,7%	0,0%	27,4%	14,5%	85,5%
<i>Subtotales</i>	39,5%		33,1%		27,4%		100,0%	
<i>Subtotales</i>	2,8%	9,0%	7,9%	45,5%	10,2%	24,6%	20,9%	79,1%
<i>Total</i>	11,9%		53,4%		34,8%		100,0%	